



Travailler en contexte multiculturel au sein de
communautés autochtones du Nord du Québec

14^e Journées de santé dentaire publique du Québec
Palais des congrès de Montréal
Le jeudi 20 juin 2019

Félix Girard, DMD, MSc
Professeur agrégé

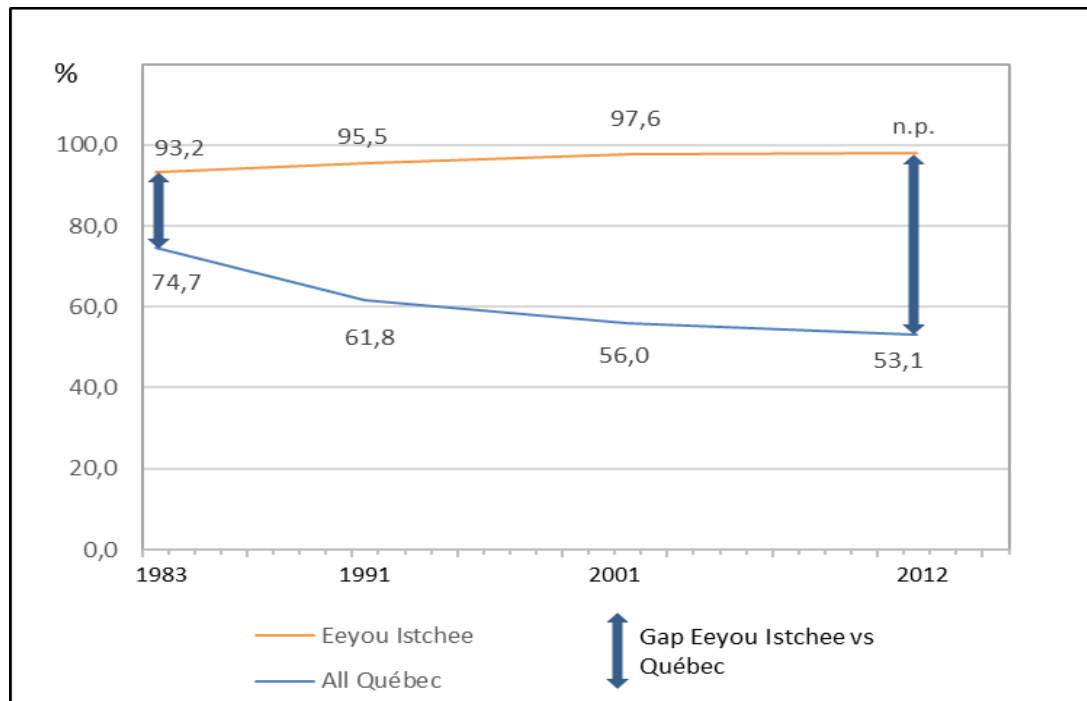
Faculté de médecine dentaire, UdeM
felix.girard@umontreal.ca

Plan de la présentation :

- Données sur l'état de santé buccodentaire (région 18)
- Exemples d'installations cliniques et de défis...
- Explorons ensemble le concept de sécurité culturelle...
- Comment se préparer à la pratique nordique « sécuritaire » ?
- Le rôle des écoles de formation

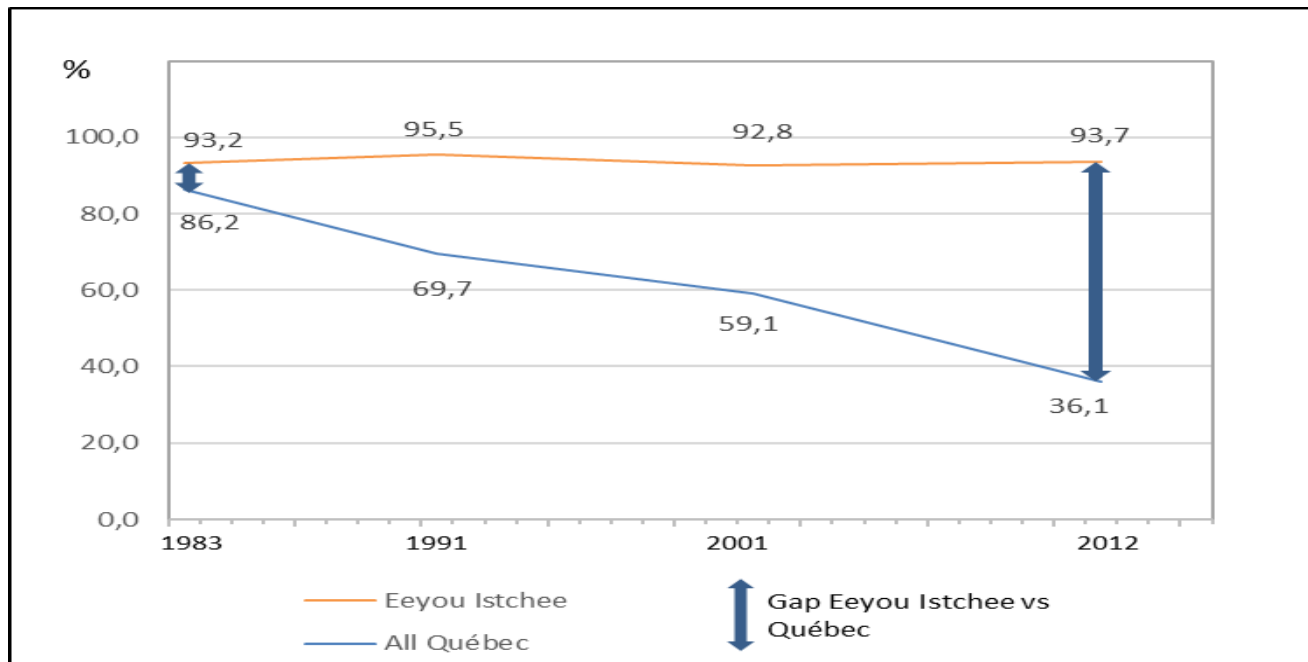
2012-2013 ECSBQ / Eeyou Istchee

Proportion d'enfants de 2^{ème} année du primaire avec au moins une dent cariée, absente ou obturée (dents primaires)



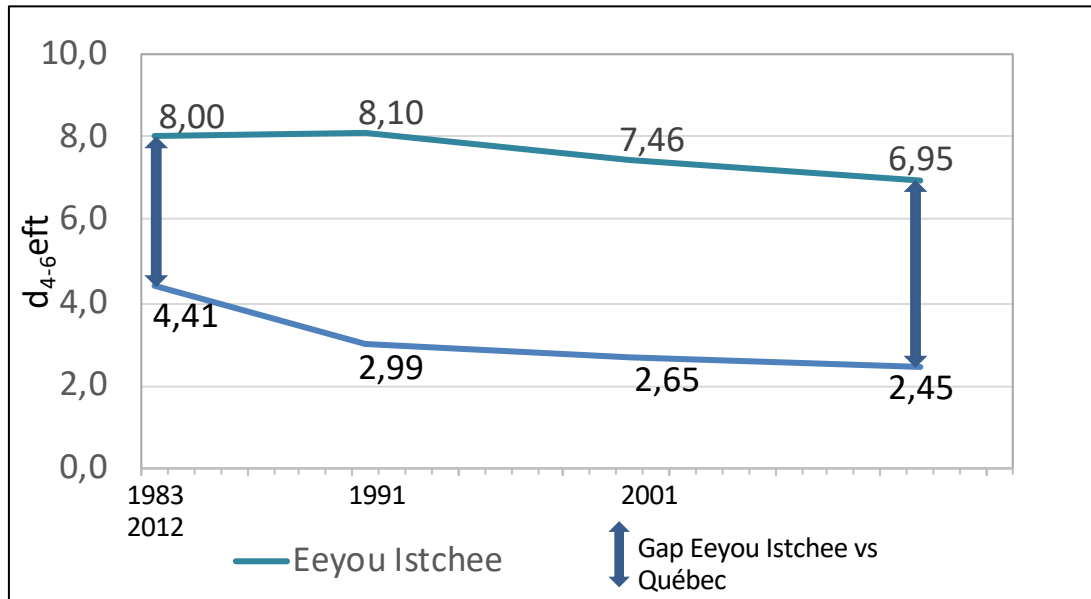
2012-2013 ECSBQ / Eeyou Istchee

Proportion d'enfants de 6ième année du primaire avec au moins une dent cariée, absente ou obturée (dents permanentes)



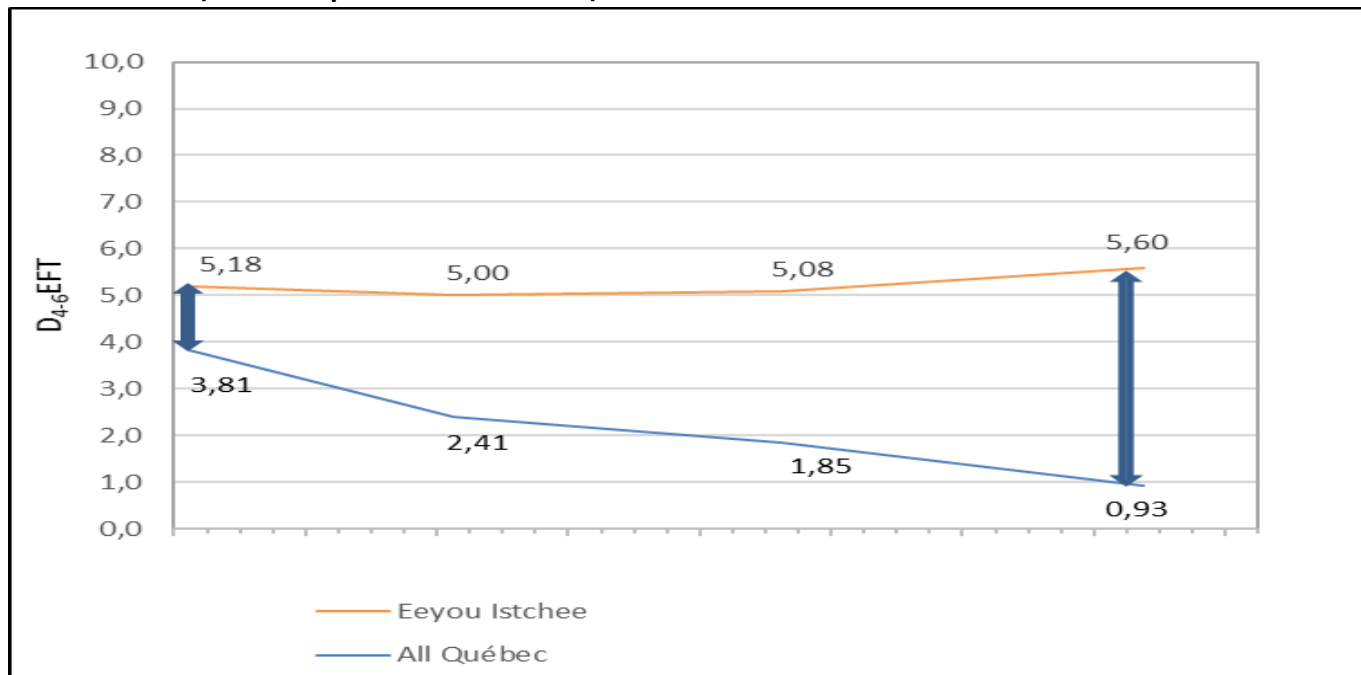
2012-2013 ECSBQ / Eeyou Istchee

caof en 2e année: nombre moyen de dents cariées, absentes ou obturées (dents primaires)



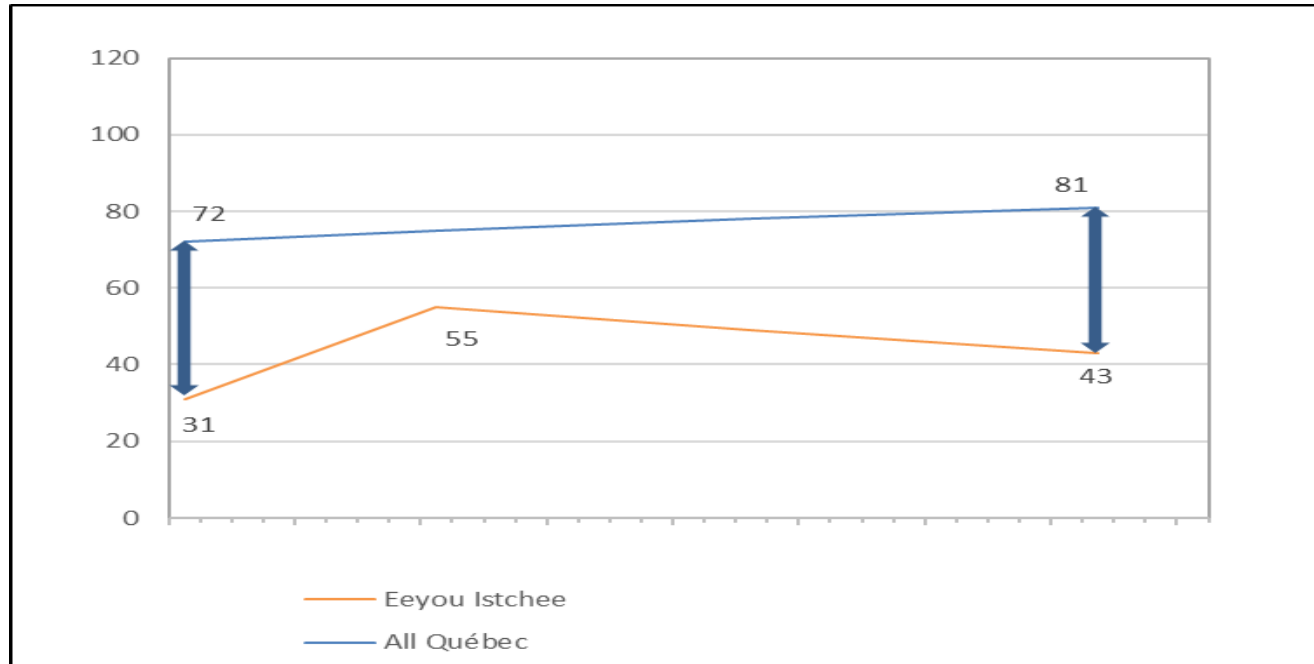
2012-2013 ECSBQ / Eeyou Istchee

CAOF en 6e année : nombre moyen de dents cariées, absentes ou obturées (dents permanentes)



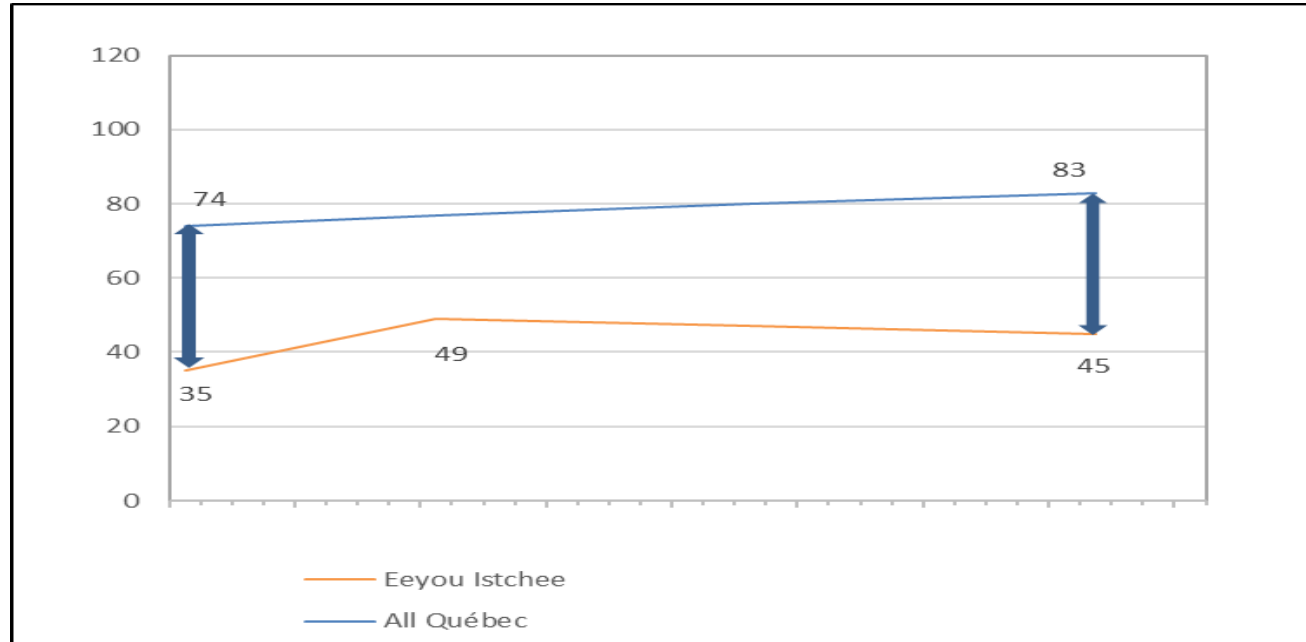
2012-2013 ECSBQ / Eeyou Istchee

2e année: Proportion des dents cariées ou obturées qui sont obturées



2012-2013 ECSBQ / Eeyou Istchee

6e année: Proportion des dents cariées ou obturées qui sont obturées



Que retenir?

- La carie dentaire est encore très présente
- Importantes inégalités en santé buccodentaire
- Besoins de traitements élevés

Maintenant, un aperçu du contexte de travail

Services de santé dentaire

- Cliniques dentaires
 - 9h à 17h, du lundi au vendredi
 - Dentistes, hygiénistes dentaires, spécialistes
 - Assistantes, réceptionnistes (autochtones)
 - Les services sont offerts gratuitement





Quelques définitions...

- Conscience culturelle (*cultural awareness*)
- Sensibilité culturelle
- Compétence culturelle
- Sécurité culturelle

Services de santé en milieu autochtone et sécurité culturelle

Des services de santé **culturellement sécuritaires** sont assurés dans un environnement de soins qui permet aux personnes autochtones de se trouver **respectées et en sécurité**.

Source: IPAC & AFMC. 2009. First Nation, Inuit, Métis Health Core Competencies: A curriculum framework for undergraduate medical education. Ottawa: IPAC & AFMC.

La sécurité culturelle : pourquoi est-ce si important?

- Historique
(→ Il est primordial de s'intéresser de près à la perspective propre au groupe culturel.)
- Traumas passés, répercussions actuelles. Tissu social.
- Inégalités en santé
- Inégalités de pouvoir inhérente aux rôles professionnel ↔ patient
 - Contexte et vulnérabilité
 - Traditions de part et d'autre...

Le professionnel se trouve:

- *Continuellement* en apprentissage !
 - Cela implique de façon prévisible un état d'inconfort relatif.
- Capable de réflexivité sur son rôle, sur ses actions.
- Représentant / « Ambassadeur » d'une **manière d'agir** et de **valeurs** conformes à la sécurité culturelle.

Exemples:

- L'empathie
- Le respect
- La collaboration





































Extrait de la convention de la Baie James, chapitre 14

Article 14.0.19

- « ... Québec doit tenir compte, dans toute la mesure du possible, des difficultés exceptionnelles de l'exploitation des installations et des services dans le Nord:
- a) généralement **en recrutant et en gardant le personnel**; les conditions de travail et les avantages devraient être suffisamment attrayants pour encourager des **personnes compétentes** de l'extérieur de ladite région à **accepter des postes pour une durée de trois (3) à cinq (5) ans**;
 - b) en fournissant **de l'emploi et des possibilités d'avancement aux autochtones** dans les services de santé et les services sociaux et en leur offrant des programmes de formation spéciaux pour les aider à surmonter les obstacles qui pourraient nuire à leurs possibilités d'emploi ou d'avancement,
 - c) en prévoyant pour le développement et l'exploitation de services de santé et de services sociaux et de leurs installations, des **budgets suffisants** pour compenser les conséquences des coûts exceptionnels dans le Nord, notamment ceux des transports, de la construction, des carburants et des combustibles »

Rôle des écoles de formation?

- Partenariat en recherche, innovation
- Formation initiale des professionnels de la santé
 - Approche de partenariat de soins
- Formation continue

Approche Université de Montréal

Pratique collaborative et partenariat patient
en santé et services sociaux

- Cours obligatoires sur 3 ans intégrés aux programmes de formation des futurs professionnels de la santé
- Patient partenaire impliqué dans la formation

Cliniciens

Application clinique



Patient formateur

Perfectionnement professionnel

Activités interprofessionnelles en stage

An 3: CSS3900
Intégrer les concepts

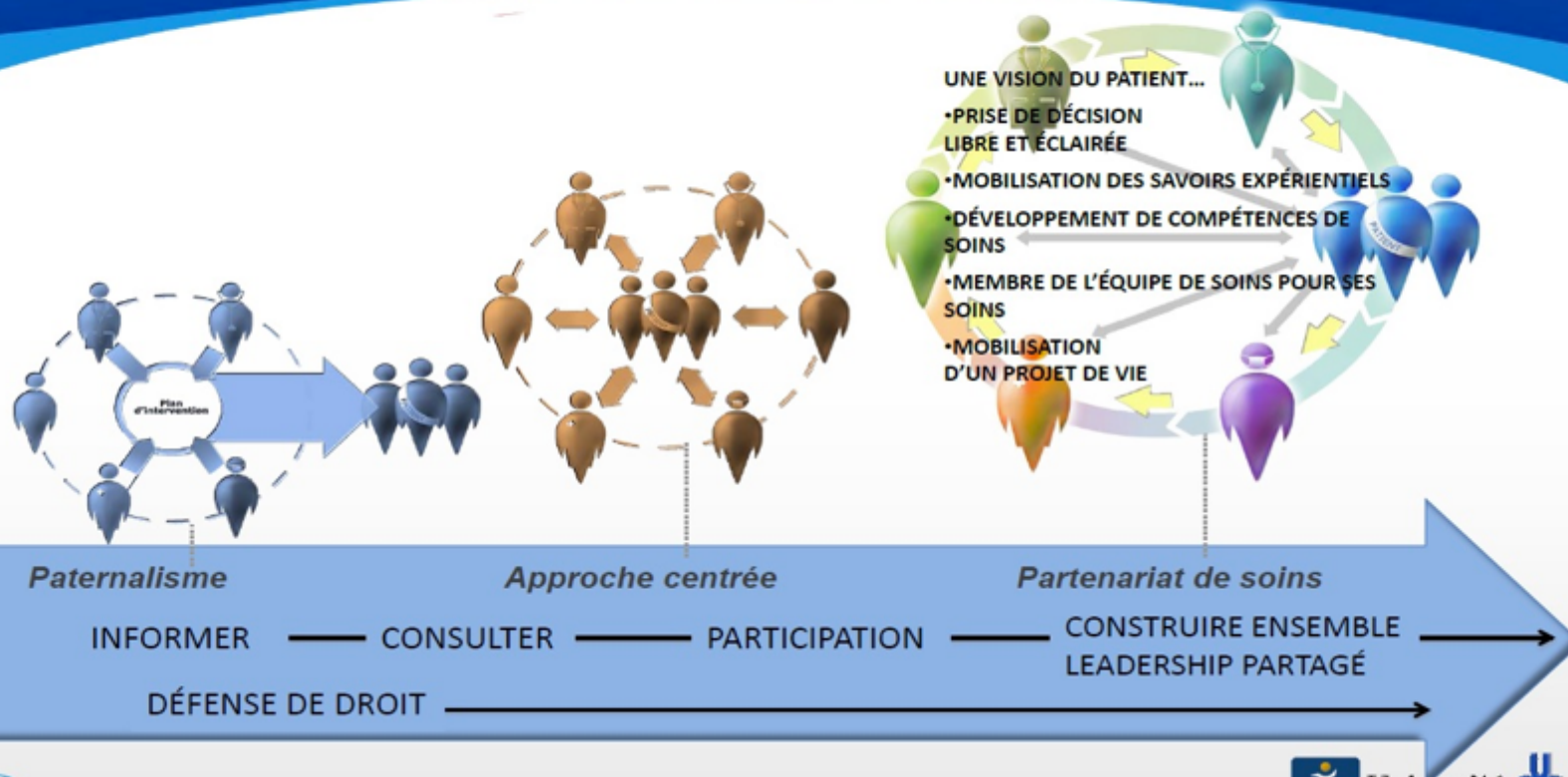
An 2: CSS2900
Appliquer les concepts

An 1: CSS1900
Découvrir les concepts

Étudiants

Découverte

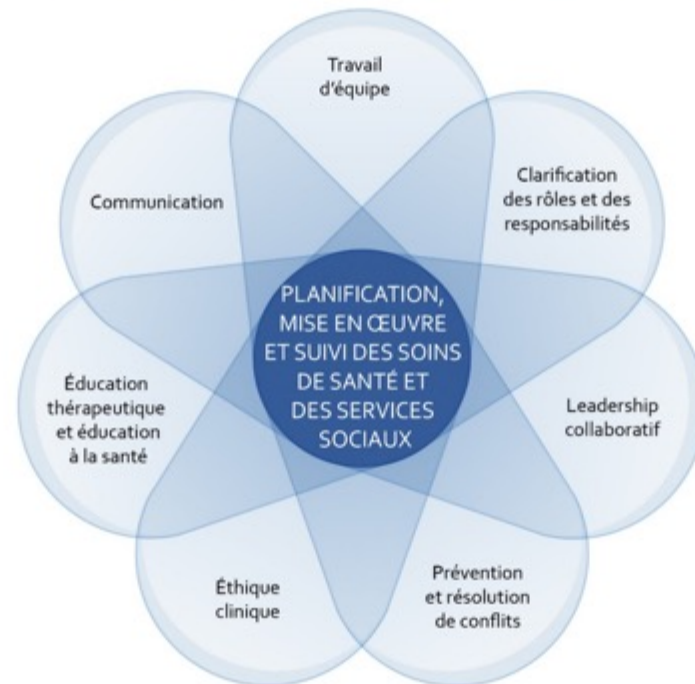
UN CHANGEMENT DE CULTURE



L'ŒUVRE
Creative Commons
2.5 Canada © DCPD 2013



Université
de Montréal



Sources : Comité sur les pratiques collaboratives et la formation interprofessionnelle. (2014). *Guide d'implantation du partenariat de soins et de services : Vers une pratique collaborative entre intervenants et avec le patient – Version 1.1*, RUIS de l'UdeM, 66 p. [En ligne] URL : http://www.ruis.umontreal.ca/publications_comites: Guide d'implantation, version 1.1.

Consortium pancanadien pour l'interprofessionnalisme en santé (2010). *Référentiel national de compétences en matière d'interprofessionnalisme*. 37 p. [En ligne] URL : <http://www.cihc.ca> (page consultée le 13-05-16)

Collège royal des médecins et chirurgiens du Canada (2005). *Cadre de compétences CanMEDS 2005*. [En ligne] URL : <http://www.royalcollege.ca/portal/page/portal/rc/canmeds/framework> (page consultée le 13-05-16)



Attribution - Pas d'Utilisation Commerciale
CC BY-NC

Cette licence permet aux autres de remixer, amanger, et adapter votre œuvre à des fins non commerciales et, bien que les nouvelles œuvres doivent vous créditer en citant votre nom et ne pas constituer une utilisation commerciale, elles n'ont pas à être diffusées selon les mêmes conditions.