

Votre gouvernement



Québec 

La Politique sur le bruit routier: Gestion du bruit généré par l'utilisation du réseau routier supérieur

Mathieu Chabot-Morel, urb.
Ministère des Transports du Québec

Journées du bruit environnemental
12 novembre 2019

MISE EN CONTEXTE

Objectif: atténuer le bruit généré par l'utilisation du réseau routier supérieur.

Date charnière: mars 1998

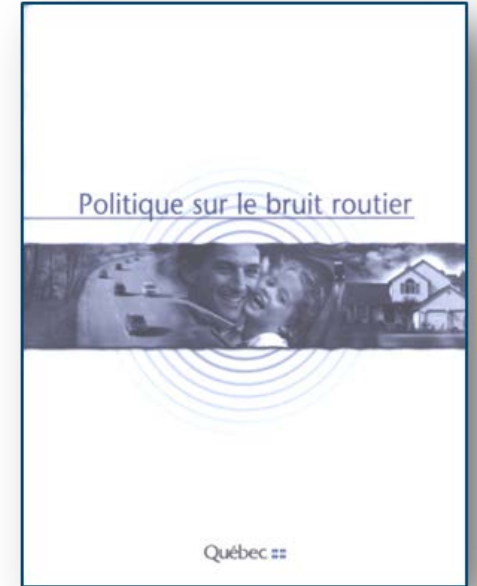
Approche de planification intégrée (**préventive**)

Approche **corrective**

Vise les **usages sensibles**, soit:

- résidentiels, institutionnels, récréatifs

RESPONSABILITÉS PARTAGÉES



APPROCHE DE PLANIFICATION INTÉGRÉE

Responsabilités du MTQ:

- Projets routiers: mesures d'atténuation si impact sonore significatif

Responsabilités des organisations municipales:

- Obligation de respecter 55 dBA $L_{eq, 24h}$ lors du développement de zones sensibles

APRÈS MARS 1998

APPROCHE DE PLANIFICATION INTÉGRÉE (SUITE)

Responsabilités du MTQ:

- Projets routiers: mesures d'atténuation si impact sonore significatif
- Tendre le plus près possible de 55 dBA $L_{eq, 24h}$
- Coût assumé par le MTQ

GRILLE D'ÉVALUATION DE L'IMPACT SONORE

NIVEAUX SONORES (dBA $L_{eq, 24h}$) :

NIVEAU PROJÉTÉ (HORIZON 10 ANS)

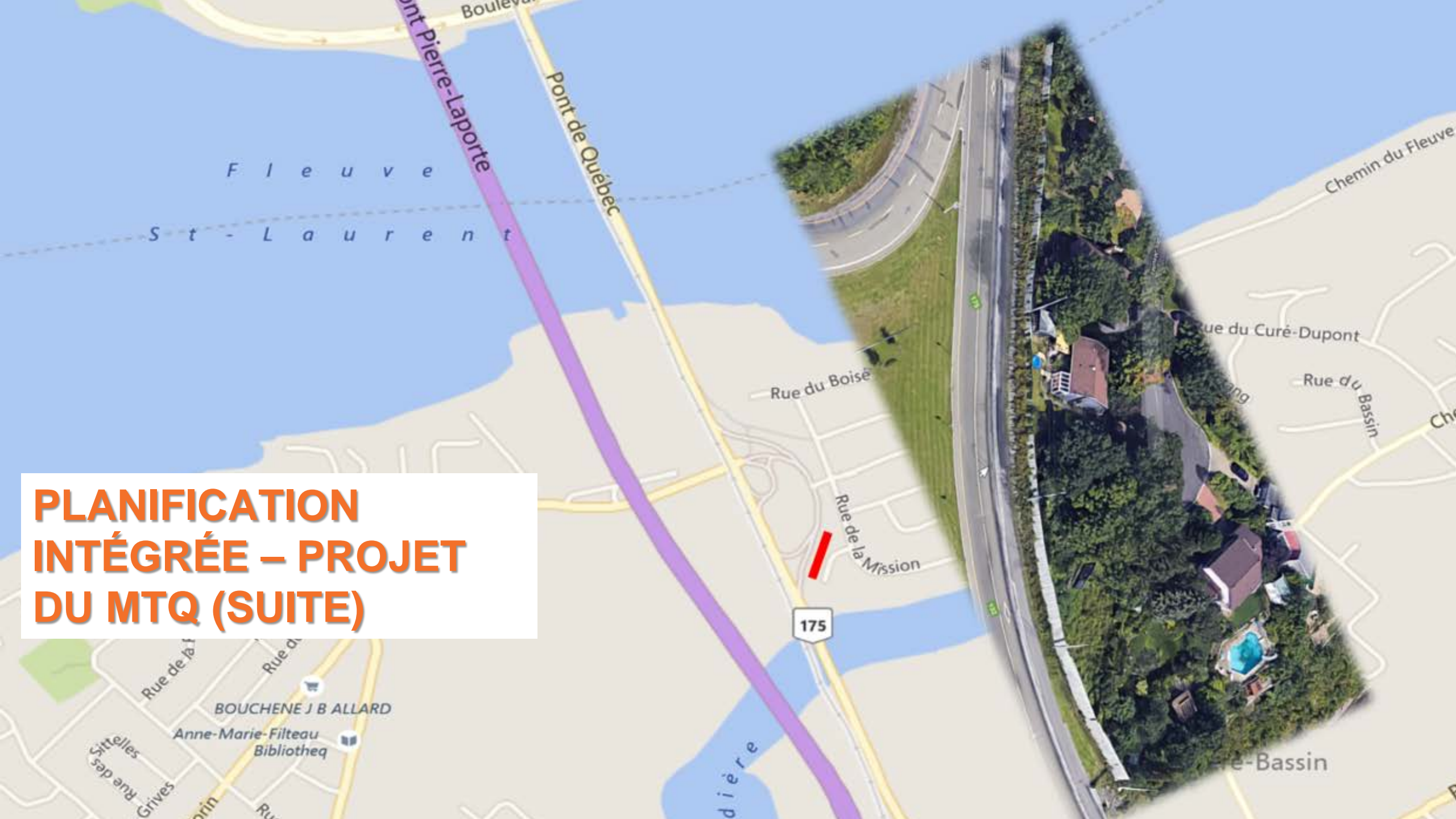
	45	46	47	48	49	50	51	52	53	54	55	56	57	58	59	60	61	62	63	64	65	66	67	68	69	70	71	72
N	0	1	1	1	1	1	1	1	1	1	2	2	3	3	3	3	3	3	3	3	3	3	3	3	3	3	3	3
I	-0	1	1	1	1	1	1	1	1	1	2	2	3	3	3	3	3	3	3	3	3	3	3	3	3	3	3	3
V	-0	1	1	1	1	1	1	1	1	1	2	2	3	3	3	3	3	3	3	3	3	3	3	3	3	3	3	3
E	-0	1	1	1	1	1	1	1	1	1	2	2	3	3	3	3	3	3	3	3	3	3	3	3	3	3	3	3
A	-0	1	1	1	1	1	1	1	1	1	2	2	3	3	3	3	3	3	3	3	3	3	3	3	3	3	3	3
C	-0	1	1	1	1	1	1	1	1	1	2	2	3	3	3	3	3	3	3	3	3	3	3	3	3	3	3	3
T	-0	1	1	1	1	1	1	1	1	1	2	2	3	3	3	3	3	3	3	3	3	3	3	3	3	3	3	3
U	-0	1	1	1	1	1	1	1	1	1	2	2	3	3	3	3	3	3	3	3	3	3	3	3	3	3	3	3
E	-0	1	1	1	1	1	1	1	1	1	2	2	3	3	3	3	3	3	3	3	3	3	3	3	3	3	3	3
L	-0	1	1	1	1	1	1	1	1	1	2	2	3	3	3	3	3	3	3	3	3	3	3	3	3	3	3	3

-	Diminution du niveau sonore
0	Impact nul
1	Impact faible
2	Impact moyen
3	Impact fort



PLANIFICATION INTÉGRÉE – PROJET DU MTQ

**PLANIFICATION
INTÉGRÉE – PROJET
DU MTQ (SUITE)**



APPROCHE DE PLANIFICATION INTÉGRÉE (SUITE)

- **Responsabilités des organisations municipales:**
 - **Obligation** de respecter le niveau sonore extérieur de 55 dBA_{Leq, 24h} lors du développement de zones sensibles

Exercice de révision/modification SAD et RCI - **Article 5 de la LAU :**

1^{er} al., par. 5 : **déterminer les voies de circulation** [...] l'occupation du sol à proximité de ce lieu est soumise à des contraintes majeures

2^e al., par. 2 : définir dans le document complémentaire des **règles minimales suffisantes en matière de zonage ou de lotissement**

APPROCHE DE PLANIFICATION INTÉGRÉE (SUITE)

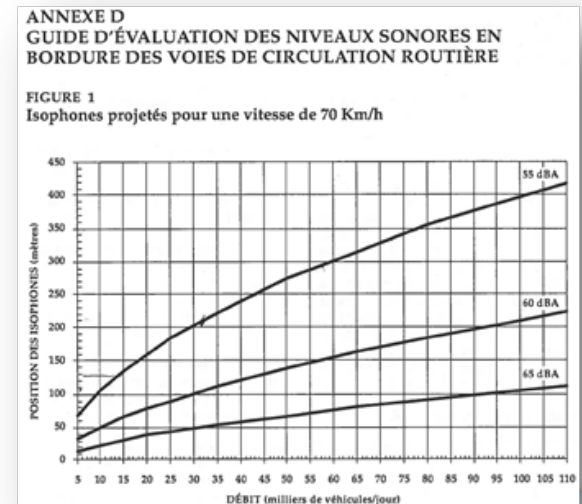
1. Identification des voies de circulation et définition de la zone de contrainte

A. Identification des voies de circulation

Critères:

- Limite de vitesse: **plus de 50 km/h**
- Débit journalier moyen estival (DJME): **5000 et plus**

B. Définition des zones de contraintes associées au bruit routier

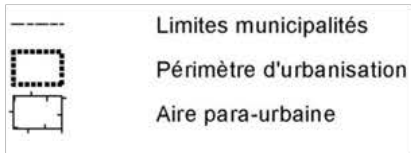
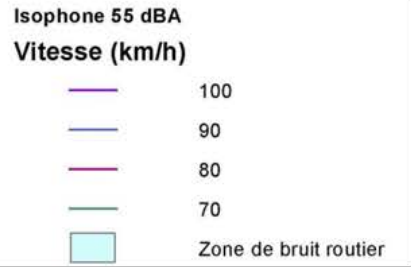
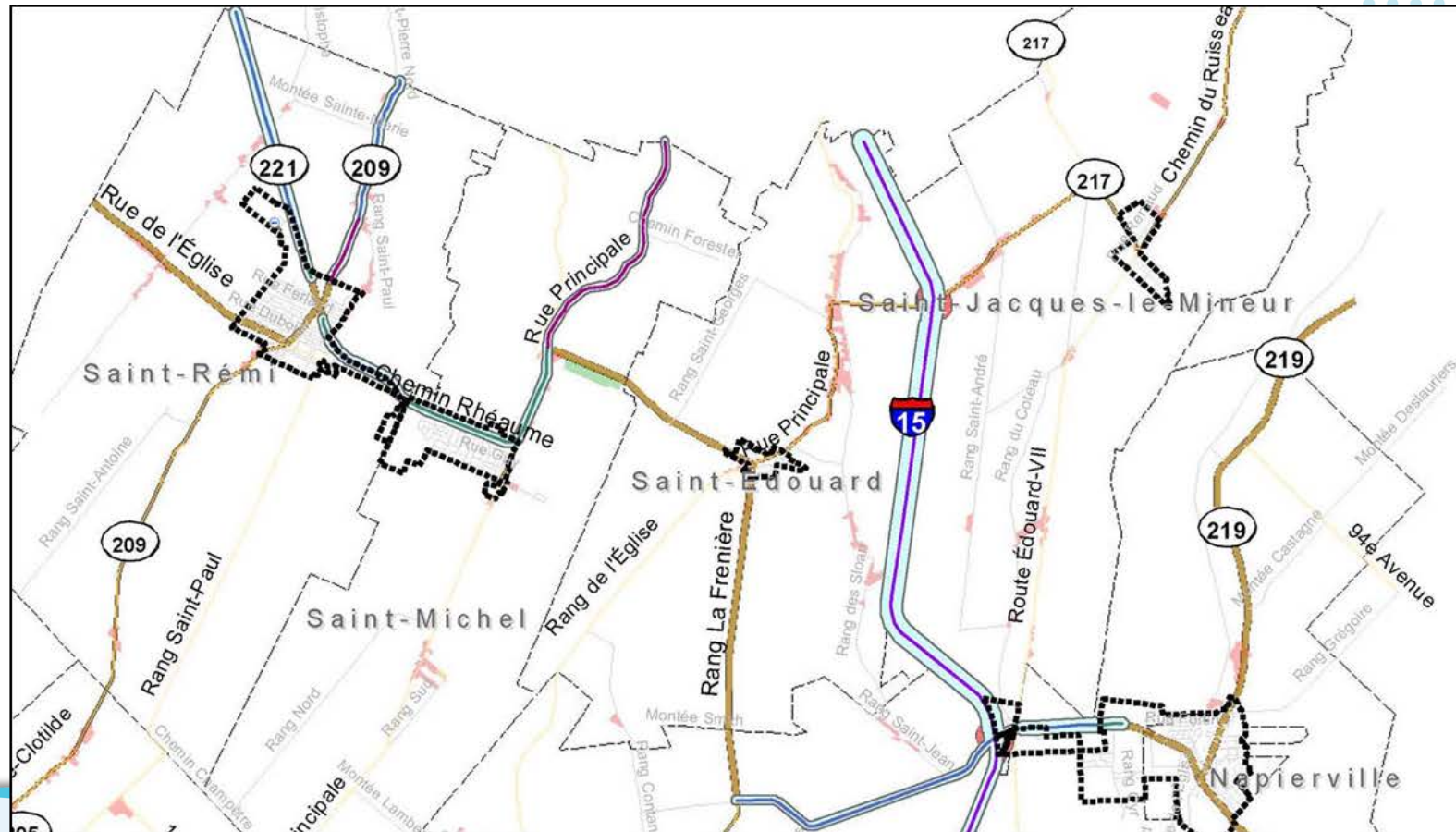


APPROCHE DE PLANIFICATION INTÉGRÉE (SUITE)

		DJME	Vitesse affichée	Distance (m)
Autoroute 15	Entre la sortie 38 et la sortie 29	19 200	100 km/h	203
	Entre la sortie 29 et la sortie 21	18 600	100 km/h	199
	Entre la sortie 21 et la sortie 6	13 800	100 km/h	166
	Entre la sortie 6 et les douanes	7 900	100 km/h	118
Route 209	Entre la limite de la MRC et 100 m au nord du rang Saint-Paul	5 800	90 km/h	91
	Entre 100 m au nord du rang Saint-Paul et 300 m au nord de la rue Amanda	5 800	80 km/h	84
Route 219 et Route 221	De 150 m à l'est du chemin Cyr jusqu'à 350 m à l'ouest du chemin Cyr	11 600	70 km/h	117
	De 350 m à l'ouest du chemin Cyr jusqu'à 150 m à l'est de la route 217	11 600	90 km/h	139
	De 300 m à l'ouest de l'autoroute 15 jusqu'à la jonction 219 et 221 à l'ouest	5 000	90 km/h	83

Extrait Règlement URB-205 -
SADR MRC des Jardins-de-
Napierville - 2014

APPROCHE DE PLANIFICATION INTÉGRÉE (SUITE)



Extrait Règlement URB-205 -
SADR MRC des Jardins-de-
Napierville - 2014

APPROCHE DE PLANIFICATION INTÉGRÉE (SUITE)

- **Responsabilités des organisations municipales:**
 - **Obligation** de respecter le niveau sonore extérieur de $55 \text{ dBA}_{\text{Leq}, 24\text{h}}$ lors du développement de zones sensibles

Exercice de révision/modification SAD et RCI - **Article 5 de la LAU :**

1^{er} al., par. 5 : **déterminer les voies de circulation** [...] l'occupation du sol à proximité de ce lieu est soumise à des contraintes majeures

2^e al., par. 2 : définir dans le document complémentaire des **règles minimales suffisantes en matière de zonage ou de lotissement**

APPROCHE DE PLANIFICATION INTÉGRÉE (SUITE)

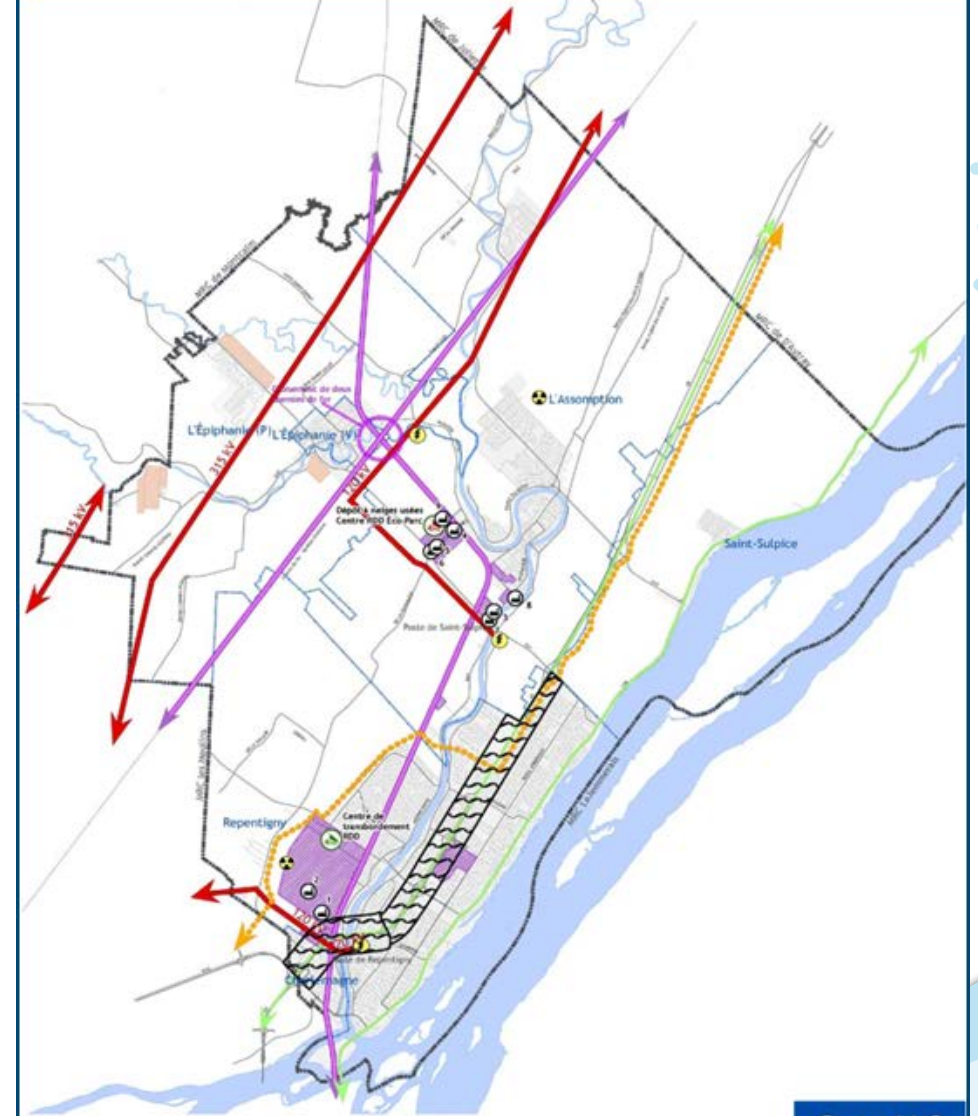
2. Définir dans le **document complémentaire** des règles minimales suffisantes en matière de **zonage ou de lotissement**

- **Interdiction** des usages sensibles dans les zones de contrainte **sauf** lorsque mesures d'atténuation **garantissant** un niveau sonore extérieur **inférieur ou égal à 55 dBA $L_{eq, 24 h}$**

EXEMPLE DE PLANIFICATION INTÉGRÉE MUNICIPALE

SAD MRC de l'Assomption

- Intégration du cadre de la Politique sur le bruit routier en **2001**



Carte 11.3

Les éléments de contrainte à l'occupation du sol d'origine anthropique

MRC de L'Assomption

Schéma d'aménagement et de développement révisé

Légende

- Limite de la MRC
- Limite municipale
- Périmètre d'urbanisation (PU)
- Zone résidentielle (hors PU)
- Zone industrielle
- Carrière ou sablière
- Zone urbaine affectée par un niveau sonore égal ou supérieur à 55 dB(A)_{Leq,1h} (établi selon les DJME)
- Gazoduc Trans-Québec Maritimes
- Poste de transformation (Hydro-Québec)
- Ligne de transport d'énergie (Hydro-Québec)
- Axes présentant des sources possibles de risque à l'égard de la sécurité, de la santé et du bien-être général
 - Réseau ferroviaire
 - Réseau routier

- Terrain contaminé
- Éco-Parc et matériaux secs
- Dépôt à neiges usées
- Centre RDD Éco-Parc
- Établissement industriel d'usage contraignant*

*Un numéro fait référence au tableau 11.11

Vérifié par : Denis Fafard et Martin Lapointe
Date : 21 août 2012

Projection : MTM NAD 83 Zone 8
Échelle : 1:90 000 (Réf: format 11 x 17 po)

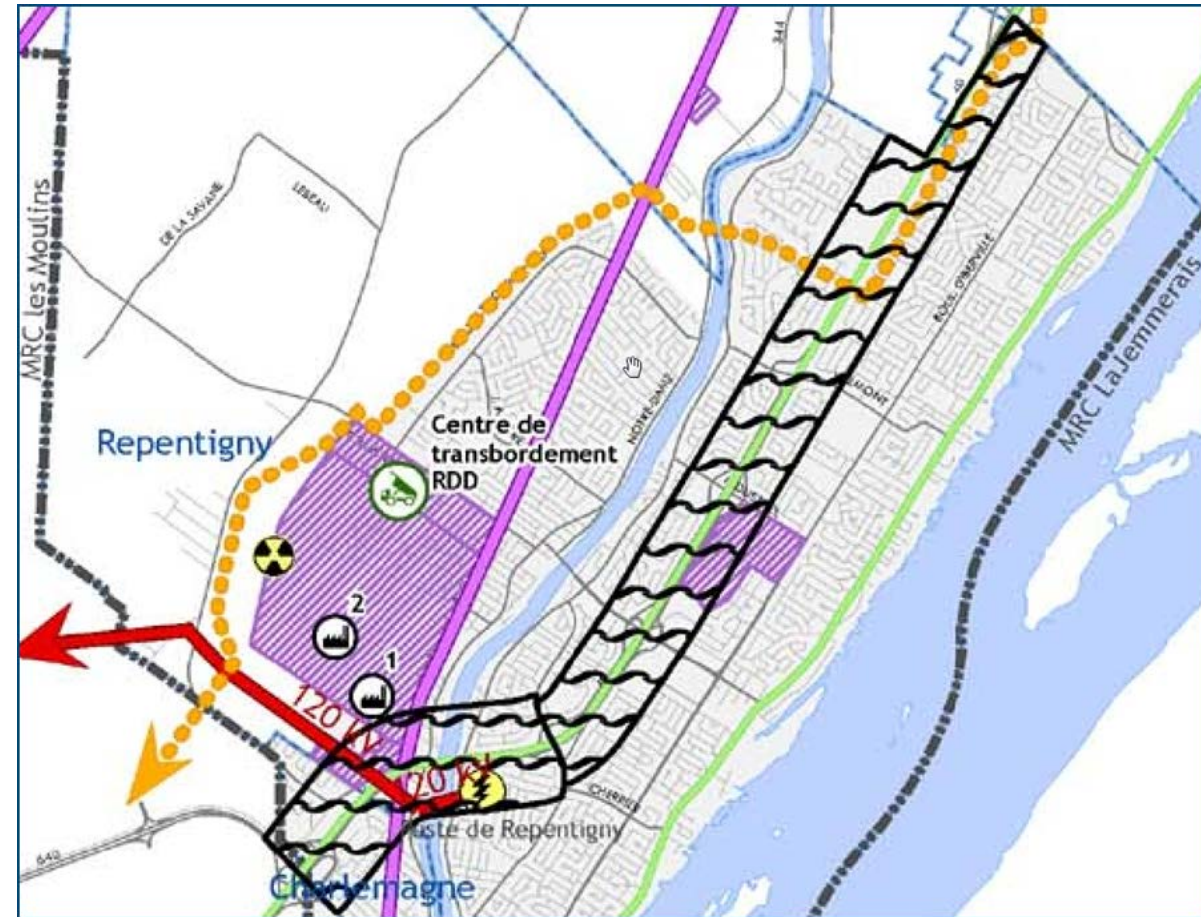
VILLE DE REPENTIGNY – RÈGLEMENT DE ZONAGE

Intégration du cadre de la Politique sur
le bruit routier en **2004**

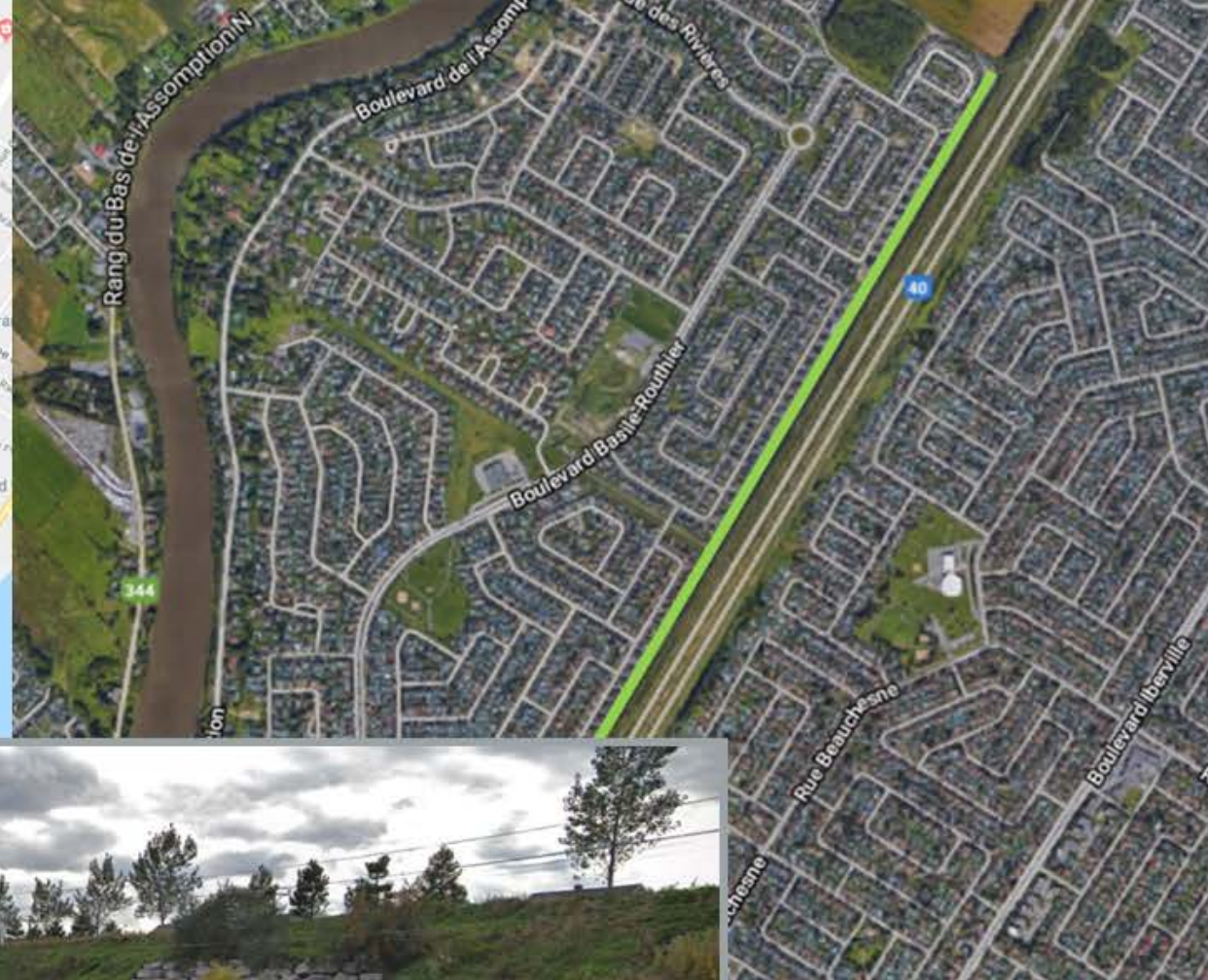
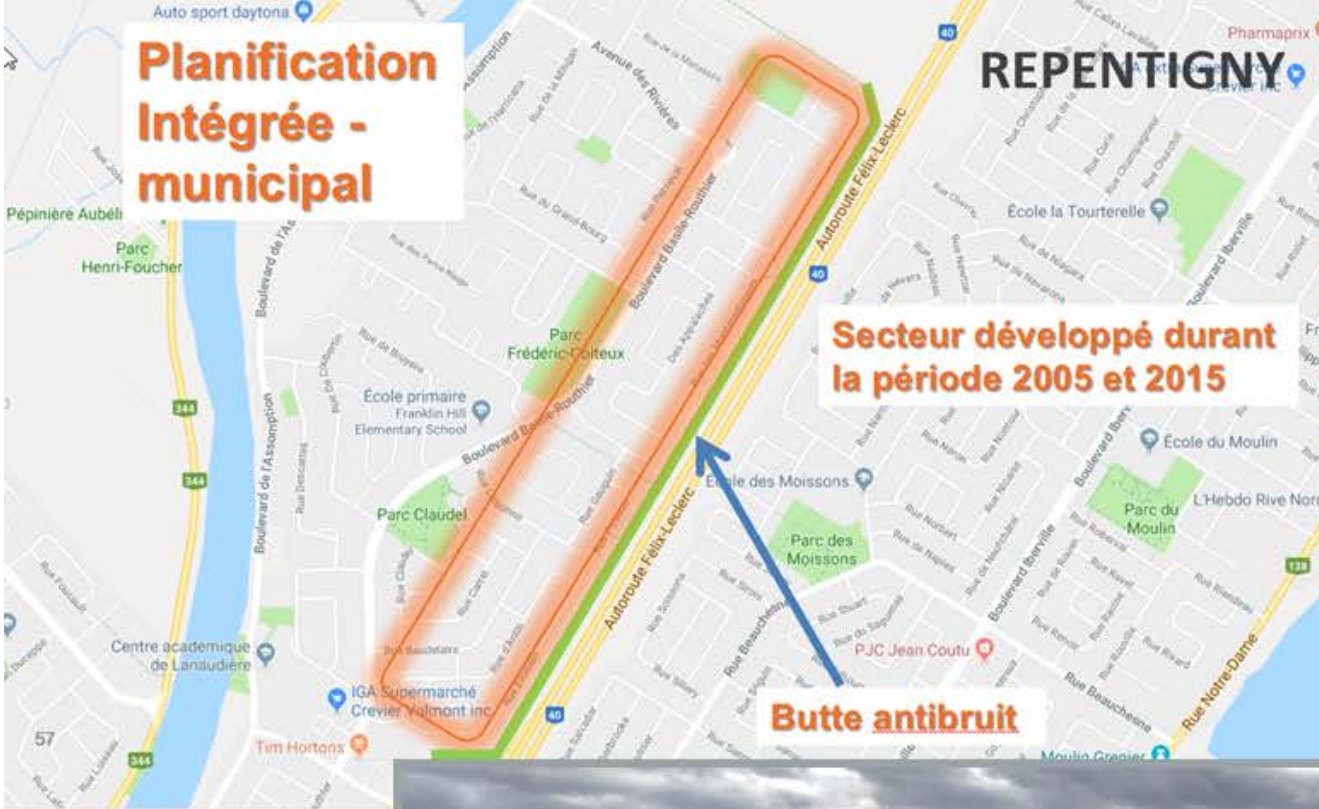
Autoroute 40

Section entre le boul. de l'Assomption
à l'est et le boul. Louis-Philippe-Picard
à l'ouest

- Limite vitesse : 100 km/h
- DJME : 88 000
- Zone de contrainte : **450 m**



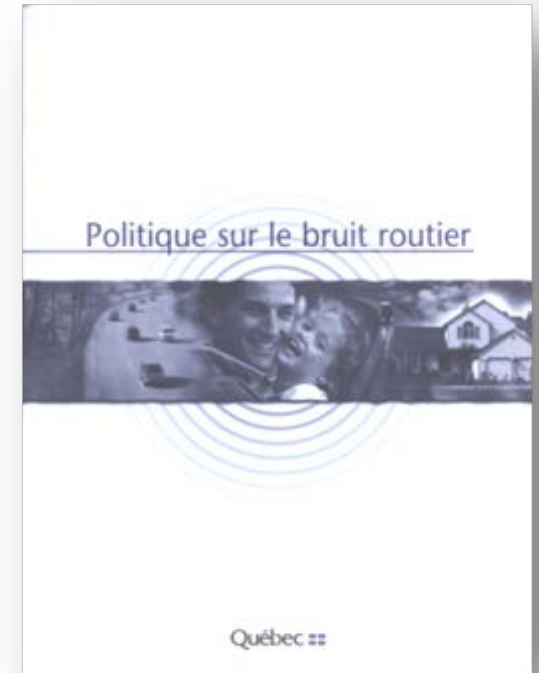
Planification Intégrée - municipal

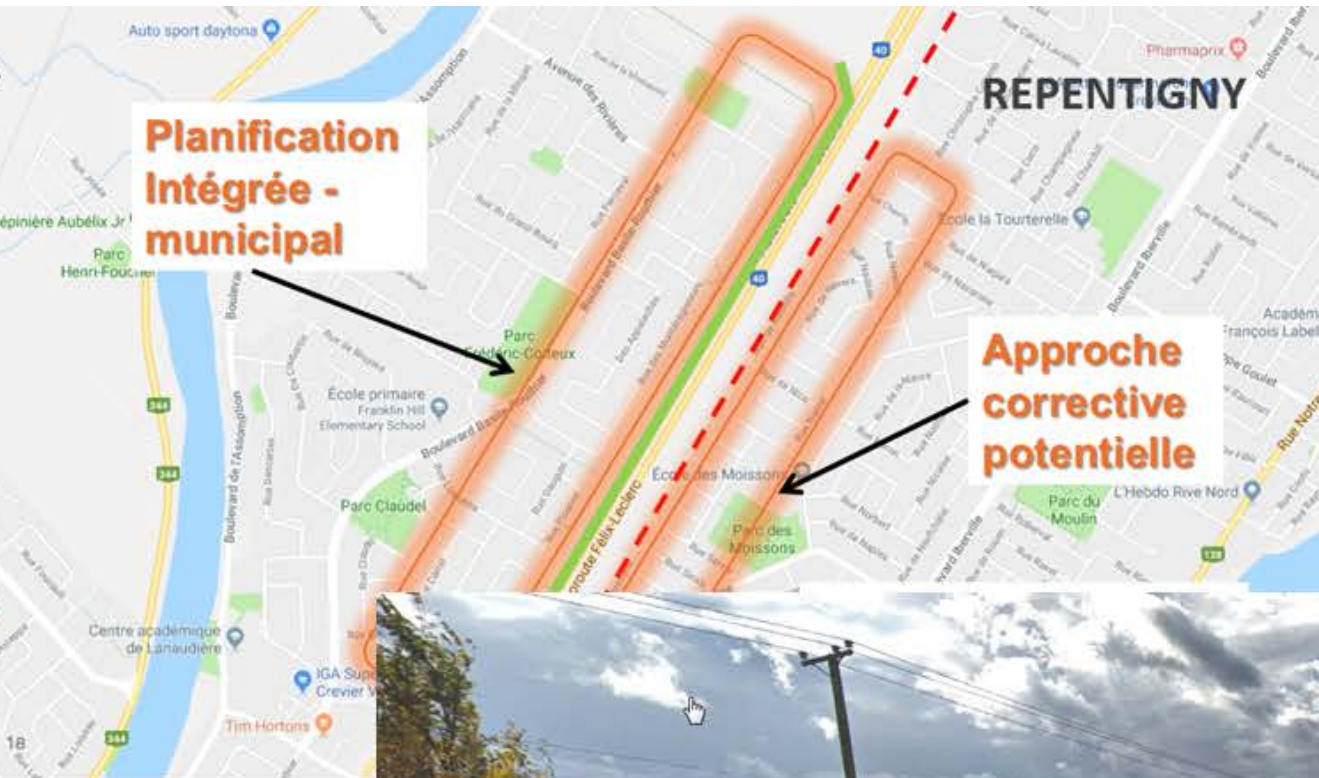


APPROCHE CORRECTIVE

Responsabilité partagée Ministère-municipalités:

- Pour les infrastructures existantes
- Applicable aux zones construites **avant mars 1998**
- Seuil d'intervention de 65 dBA $L_{eq, 24h}$
- **Partage égal du coût** des mesures d'atténuation





**Planification
intégrée -
municipal**



**Approche
corrective
potentielle**



APPROCHE CORRECTIVE (SUITE)

Estimation du coût – Écran antibruit (hauteur 4 à 5 m)

- Butte: 1,1 à 1,7 M\$/km
- Mur: 3 à 6 M\$/km



A10 - Brossard

CONCLUSION

- Besoin d'adapter la Politique sur le bruit routier en fonction de l'évolution des connaissances et dans un contexte changeant associé notamment à des enjeux de densification et de consolidation de l'occupation du territoire.

MERCI!

RÉFÉRENCES ET INFORMATIONS COMPLÉMENTAIRES

- Diapo. 5 - Ministère des Transports du Québec. Chapitre 7 : **Écrans antibruit**. Dans : Normes sur les ouvrages routiers - Tome IV – Abords de route. Publication du Québec; 2019.
- Diapo. 6 - Ministère des Transports du Québec. **Devis de services professionnels pour la réalisation d'une étude d'impact sonore**: <https://www.transports.gouv.qc.ca/fr/entreprises-partenaires/entreprises-reseaux-routier/contrats/Documents/services-professionnels/devis-etude-impact-sonore.docx>.
- Diapo. 7, 8, 20, 22-25- Google Street View
- Diapo. 10 et 11 – MRC des Jardins-de-Napierville. Extrait Règlement URB-205. SADR. 2014.
- Diapo. 12 - Ministère des Transports du Québec. **Guide d'évaluation des niveaux sonores en bordure des voies de circulation routière**. Révisé en mars 1995.
https://www.mamh.gouv.qc.ca/fileadmin/publications/amenagement_territoire/documentation/guide_pla_nification_transport.pdf (voir annexe D)

RÉFÉRENCES ET INFORMATIONS COMPLÉMENTAIRES (SUITE)



- Diapo. 12 - Ministère des Transports du Québec. **Combattre le bruit de la circulation routière** : techniques d'aménagement et interventions municipales. 2e éd. Les Publications du Québec; 1996.
- Diapo. 14 - MRC de L'Assomption. Extrait du Règlement 146. SADR, 2012.
- Diapo. 15 – Ville de Repentigny. Extrait Règlement de zonage 438, juillet 2015.
- Diapo. 16 - Institut national de santé publique. **Meilleures pratiques d'aménagement pour prévenir les effets du bruit environnemental sur la santé et la qualité de vie**, 2018 : <https://www.inspq.qc.ca/publications/2450>