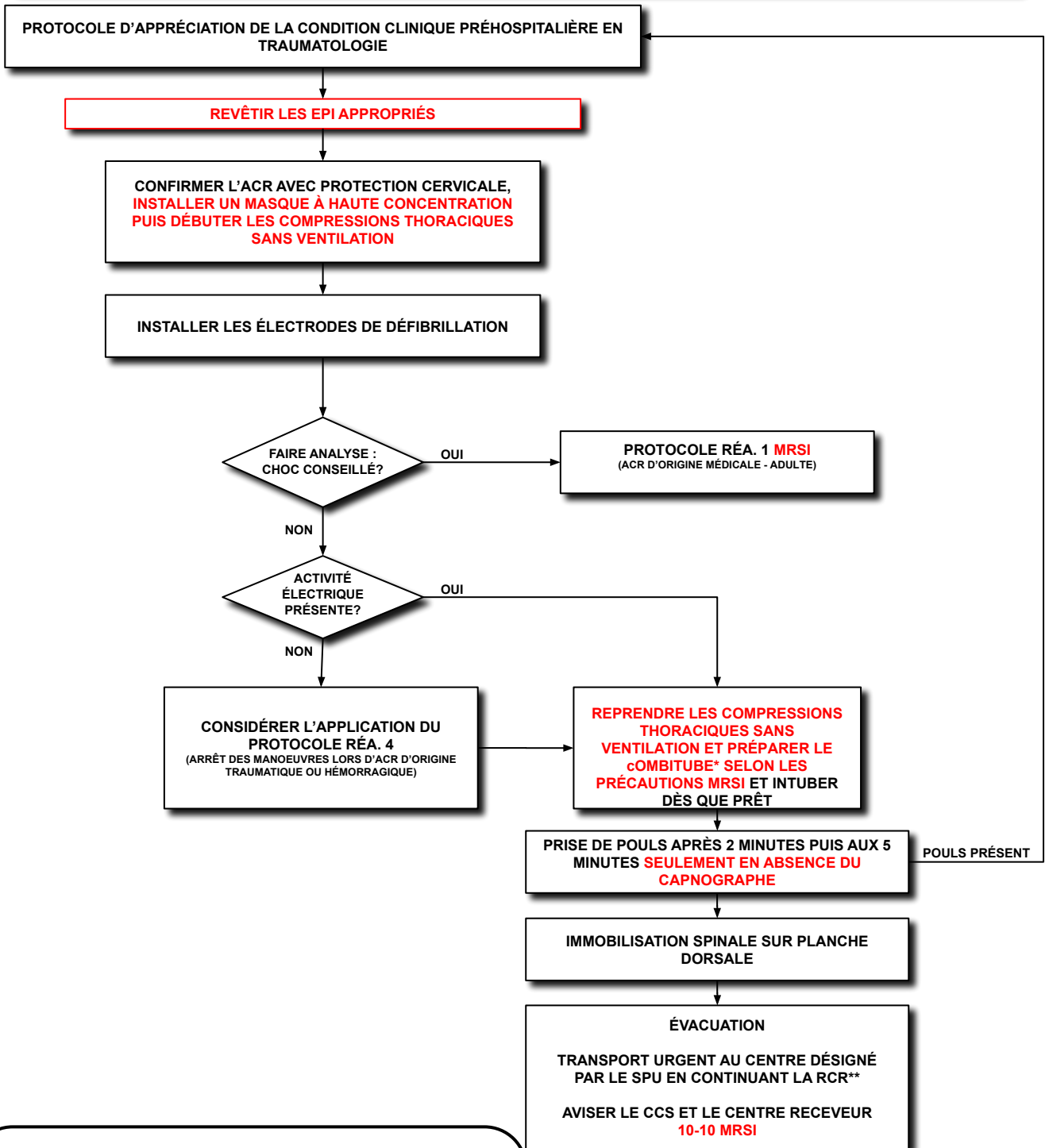


# RÉA.3 - ARRÊT CARDIORESPIRATOIRE D'ORIGINE TRAUMATIQUE OU HÉMORRAGIQUE (ADULTE)

## ADAPTATION DU PROTOCOLE AVEC PARTICULARITÉS MRSI



### \*COMBITUBE :

Préparer le Combitube approprié **avec les précautions MRSI**. Aucune compression durant la technique d'intubation MRSI (TECH.6) 2 tentatives d'intubation maximum (par le même intervenant)

Si échec au combitube, procéder aux ventilations avec précautions MRSI (TECH.15)

En absence du capnographe, prise de pouls pendant le test VPO