

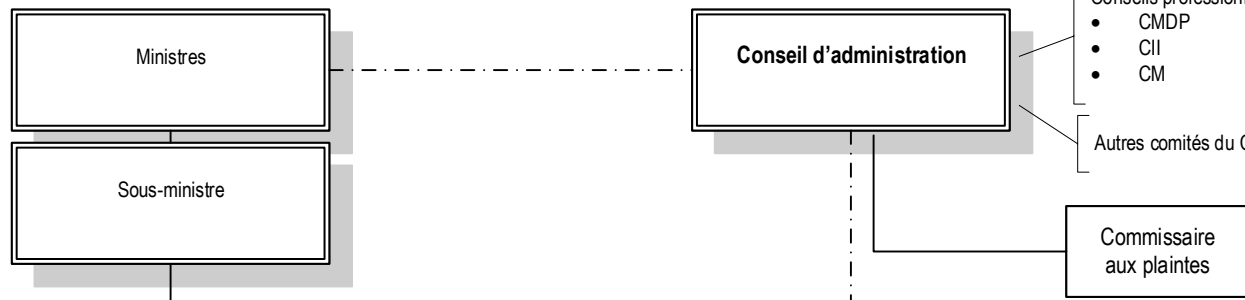
# Organigramme de la haute direction

Institut national de psychiatrie légale  
Philippe-Pinel

26 mai 2021

Obligation d'établir des liens d'interdépendance avec d'autres établissements du réseau de la santé et des services sociaux pour compléter l'offre de service

Autres établissements et instances régionales (TRCD, DRMG, etc.)



- Notes:**
- 0,6 équivalent temps complet est requis pour la fonction de commissaire aux plaintes
  - 0,4 équivalent temps complet est requis pour la fonction de directeur des services professionnels

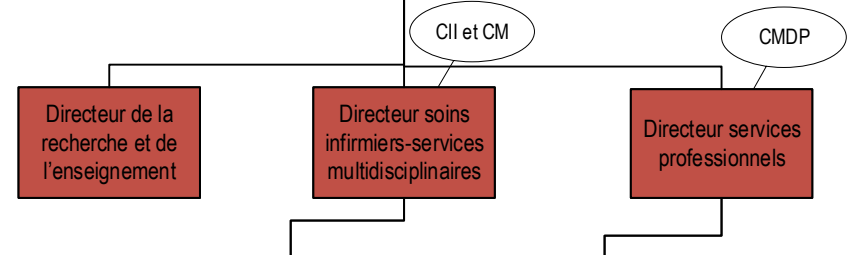
**Président-directeur général**

**Directeur général adjoint**  
soutien administratif

Adjoint au PDG  
relations médias

Qualité, performance,  
évaluation, éthique

**Comité de coordination clinique**

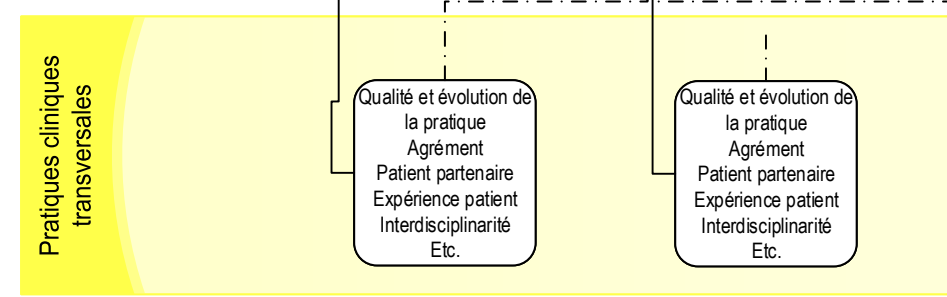
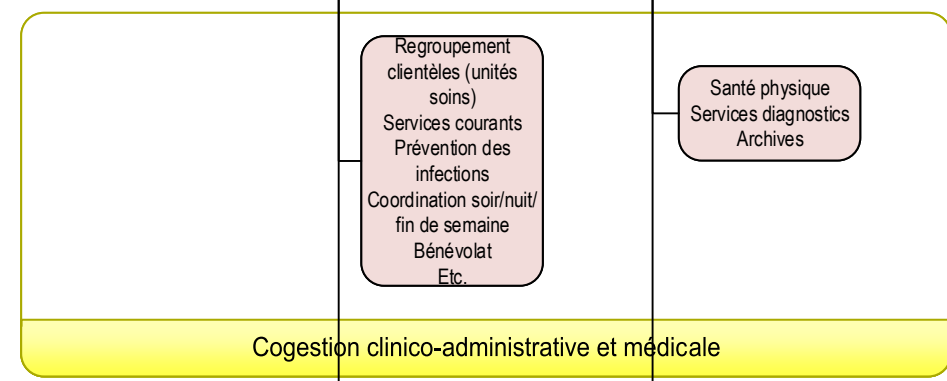


Services techniques  
Ressources matérielles  
Logistique

Ressources financières  
Ressources informationnelles

Directeur des ressources humaines,  
des communications et  
des affaires juridiques

Ressources humaines  
Communications  
Affaires juridiques  
Mandats spéciaux  
Enseignement autre que universitaire



**Légende :**

CII : Conseil des infirmières et infirmiers  
CM : conseil multidisciplinaire  
CMDP : conseil des médecins, dentistes et pharmaciens  
DRMG : département régional de médecine générale  
TRCD : table régionale des chefs de départements

Poste de président-directeur général, président-directeur général adjoint et hors-cadres

Poste cadre supérieur

Poste cadre intermédiaire ou services inclus

déclinaison de la couleur selon le niveau hiérarchique

couleurs assorties selon directions générales

couleurs assorties selon directions générales

en jaune transversalité

lien hiérarchique

lien fonctionnel