

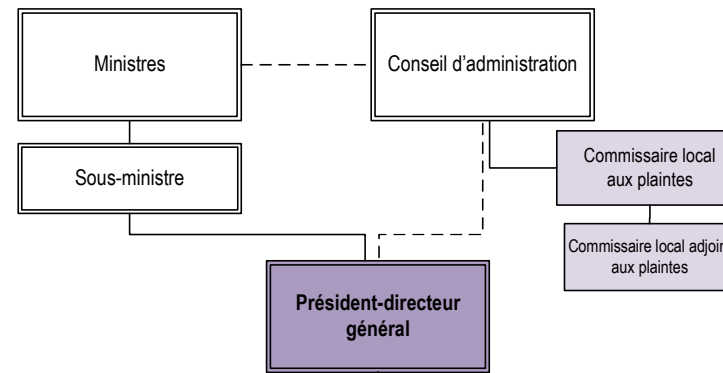
Organigramme de la haute direction Centre universitaire de santé McGill (CUSM)

CHU B

PDG tout profil – PDGA santé – 1 DGA

2020-06-17

APPROUVÉ MSSS



- Note:**
- Pour chaque site de l'établissement, un cadre dont le port d'attache est situé à la même adresse civique est désigné comme responsable de site. Cette fonction est ajoutée aux responsabilités prévues pour ce cadre.
 - Le poste de directeur de l'enseignement est à 0,2 ETC.
 - Le poste de Directeur adjoint – Services professionnels (HME) est à 0,6 ETC).
 - Le poste de Directeur adjoint – Services professionnels -Neurosciences est à 0,67 ETC.
 - Le poste de Directeur transformation Santé numérique est à 0,5 ETC

