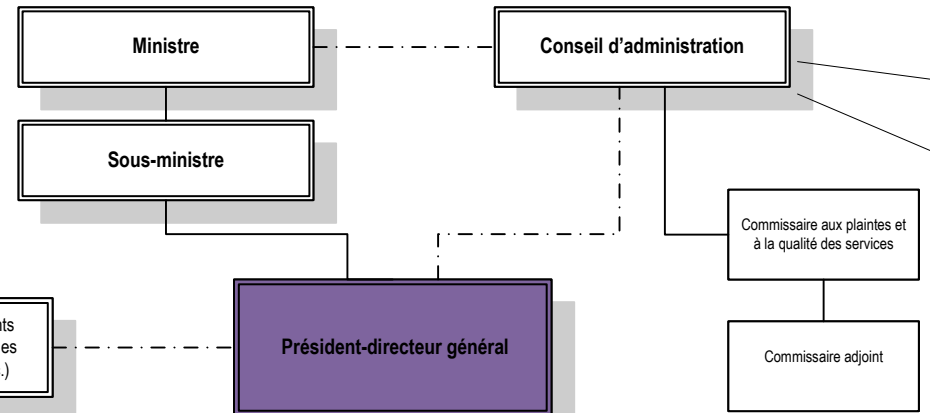


**Organigramme de la haute direction**

Centre intégré universitaire de santé et de services sociaux de l'Ouest-de-l'Île-de-Montréal

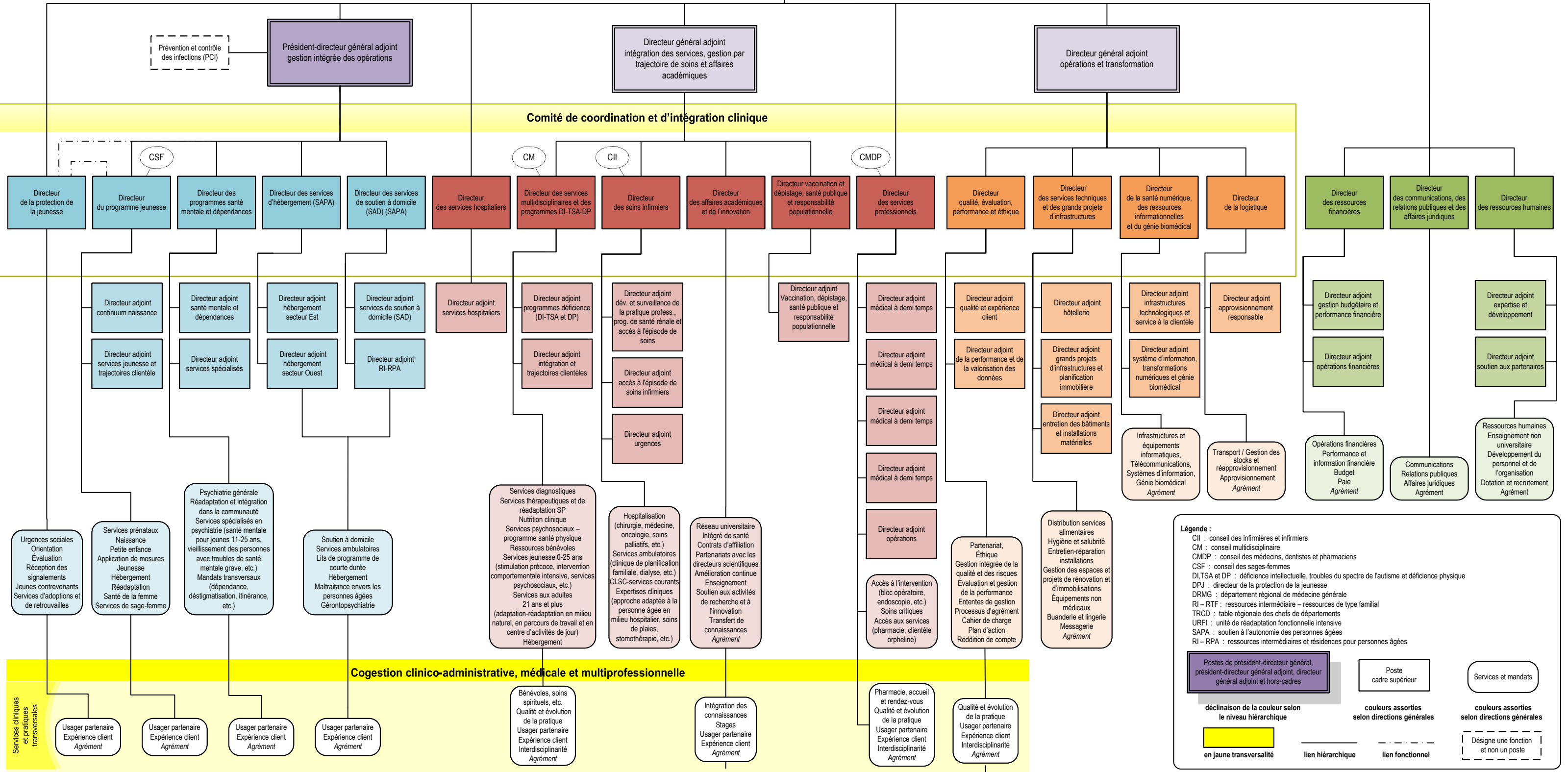
23 septembre 2024

Obligation d'établir des liens d'interdépendance avec d'autres établissements du réseau de la santé et des services sociaux afin de compléter l'offre de services



- Conseils professionnels :
- CMDP
  - CII
  - CM
  - CSF
- Autres comités du CA

**Note :**  
 Pour chaque site de l'établissement, il est à prévoir qu'un cadre dont le port d'attache est situé à la même adresse civique sera désigné comme responsable de site. Cette fonction est ajoutée aux responsabilités prévues pour ce cadre.



**Légende :**

- CII : conseil des infirmières et infirmiers
- CM : conseil multidisciplinaire
- CMDP : conseil des médecins, dentistes et pharmaciens
- CSF : conseil des sages-femmes
- DI, TSA et DP : déficience intellectuelle, troubles du spectre de l'autisme et déficience physique
- DPJ : directeur de la protection de la jeunesse
- DRMG : département régional de médecine générale
- RI – RTF : ressources intermédiaire – ressources de type familial
- TRCD : table régionale des chefs de départements
- URFI : unité de réadaptation fonctionnelle intensive
- SAPA : soutien à l'autonomie des personnes âgées
- RI – RPA : ressources intermédiaires et résidences pour personnes âgées

**Postes de président-directeur général, président-directeur général adjoint, directeur général adjoint et hors-cadres**

**Poste cadre supérieur**

**Services et mandats**

**déclinaison de la couleur selon le niveau hiérarchique**

**couleurs assorties selon directions générales**

**couleurs assorties selon directions générales**

**en jaune transversalité**

**lien hiérarchique**

**lien fonctionnel**

**Désigne une fonction et non un poste**