

Organigramme de la haute direction CIUSSS de l'Estrie – CHUS

Modèle continuum de services A1

8 août 2018

Obligation d'établir des liens d'interdépendance avec d'autres établissements du réseau de la santé et des services sociaux pour compléter l'offre de services

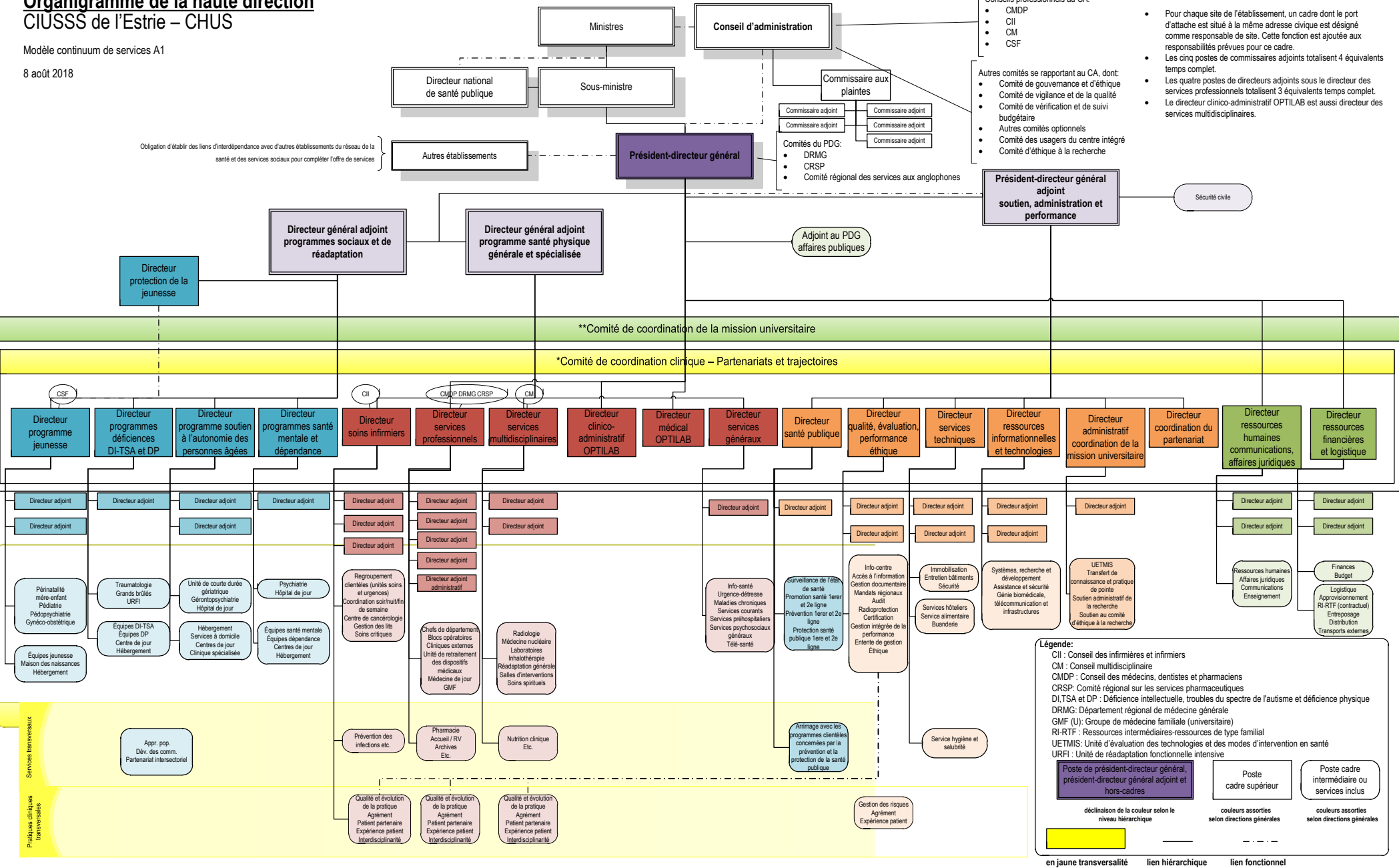
Conseils professionnels au CA:

- CMDP
- CII
- CM
- CSF

- Autres comités se rapportant au CA, dont:
- Comité de gouvernance et d'éthique
 - Comité de vigilance et de la qualité
 - Comité de vérification et de suivi budgétaire
 - Autres comités optionnels
 - Comité des usagers du centre intégré
 - Comité d'éthique à la recherche

Notes:

- Pour chaque site de l'établissement, un cadre dont le port d'attache est situé à la même adresse civique est désigné comme responsable de site. Cette fonction est ajoutée aux responsabilités prévues pour ce cadre.
- Les cinq postes de commissaires adjoints totalisent 4 équivalents temps complet.
- Les quatre postes de directeurs adjoints sous le directeur des services professionnels totalisent 3 équivalents temps complet.
- Le directeur clinico-administratif OPTILAB est aussi directeur des services multidisciplinaires.



Légende:

- CII : Conseil des infirmières et infirmiers
- CM : Conseil multidisciplinaire
- CMDP : Conseil des médecins, dentistes et pharmaciens
- CRSP : Comité régional sur les services pharmaceutiques
- DI, TSA et DP : Déficience intellectuelle, troubles du spectre de l'autisme et déficience physique
- DRMG : Département régional de médecine générale
- GMF (U) : Groupe de médecine familiale (universitaire)
- RI-RTF : Ressources intermédiaires-ressources de type familial
- UETMIS : Unité d'évaluation des technologies et des modes d'intervention en santé
- URFI : Unité de réadaptation fonctionnelle intensive

Poste de président-directeur général, président-directeur général adjoint et hors-cadres (déclinaison de la couleur selon le niveau hiérarchique)

Poste cadre supérieur (couleurs assorties selon directions générales)

Poste cadre intermédiaire ou services inclus (couleurs assorties selon directions générales)

en jaune transversalité lien hiérarchique lien fonctionnel