

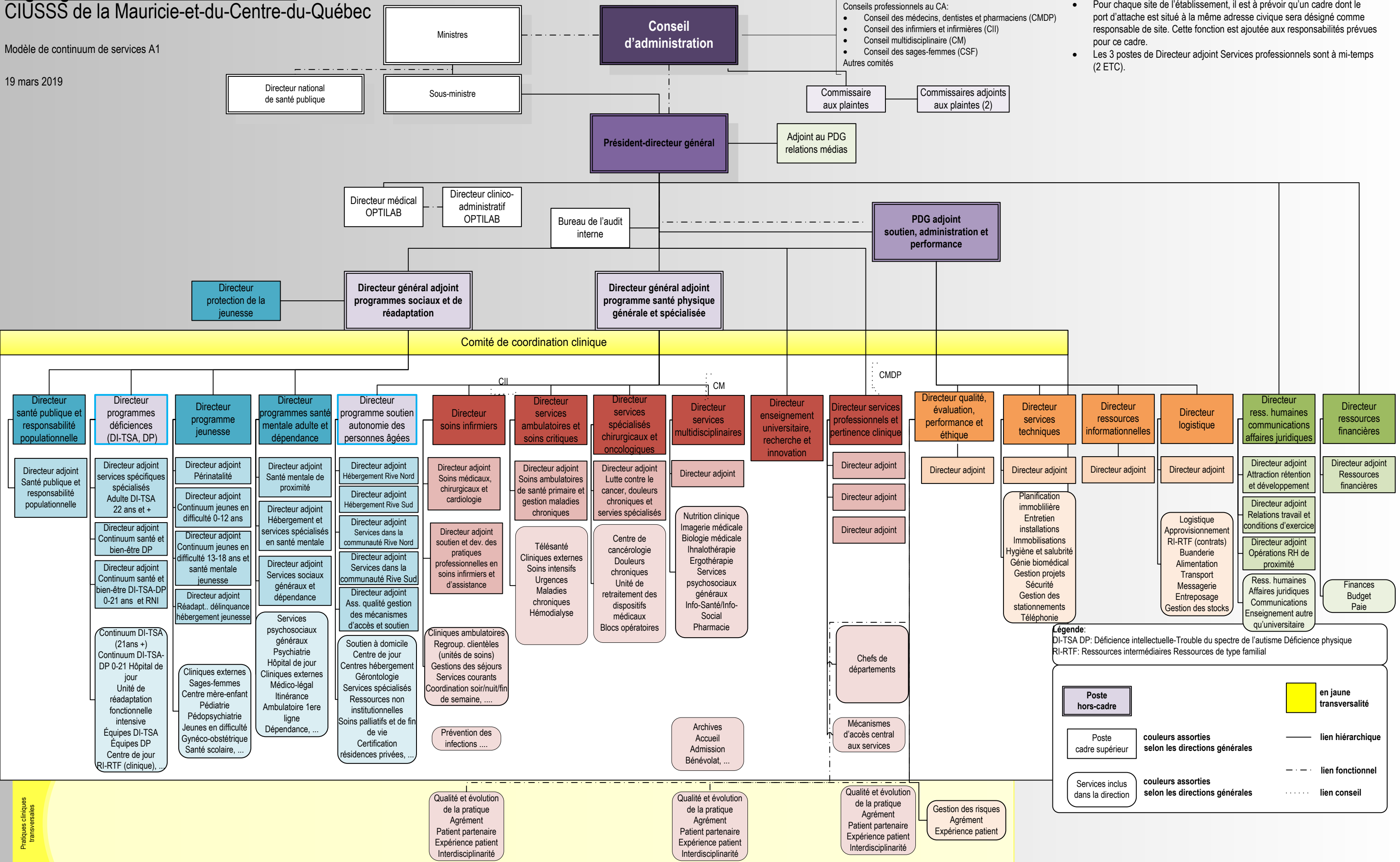
Organigramme de la haute direction CIUSSS de la Mauricie-et-du-Centre-du-Québec

Modèle de continuum de services A1

19 mars 2019

Notes:

- Pour chaque site de l'établissement, il est à prévoir qu'un cadre dont le port d'attache est situé à la même adresse civique sera désigné comme responsable de site. Cette fonction est ajoutée aux responsabilités prévues pour ce cadre.
- Les 3 postes de Directeur adjoint Services professionnels sont à mi-temps (2 ETC).



Pratiques cliniques transversales