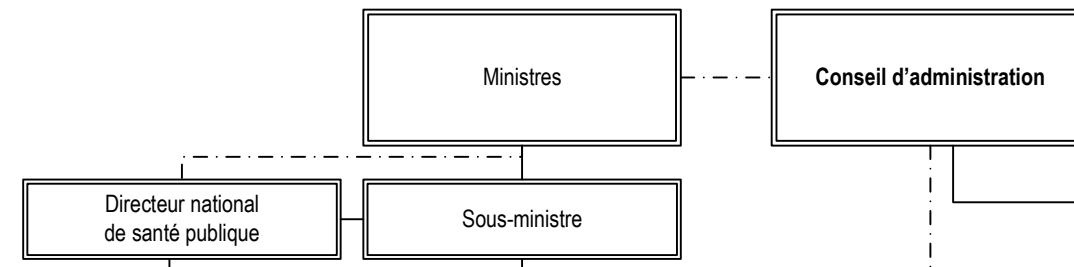


# Organigramme de la haute direction CIUSSS de la Capitale-Nationale

Modèle de continuum de services C

8 septembre 2021



Conseils professionnels et comités au C.A.:

- CMDP
- CII
- CM
- CSF
- Comité consultatif Hôpital Jeffery Hale – Saint Brigid's
- Autres comités du C.A

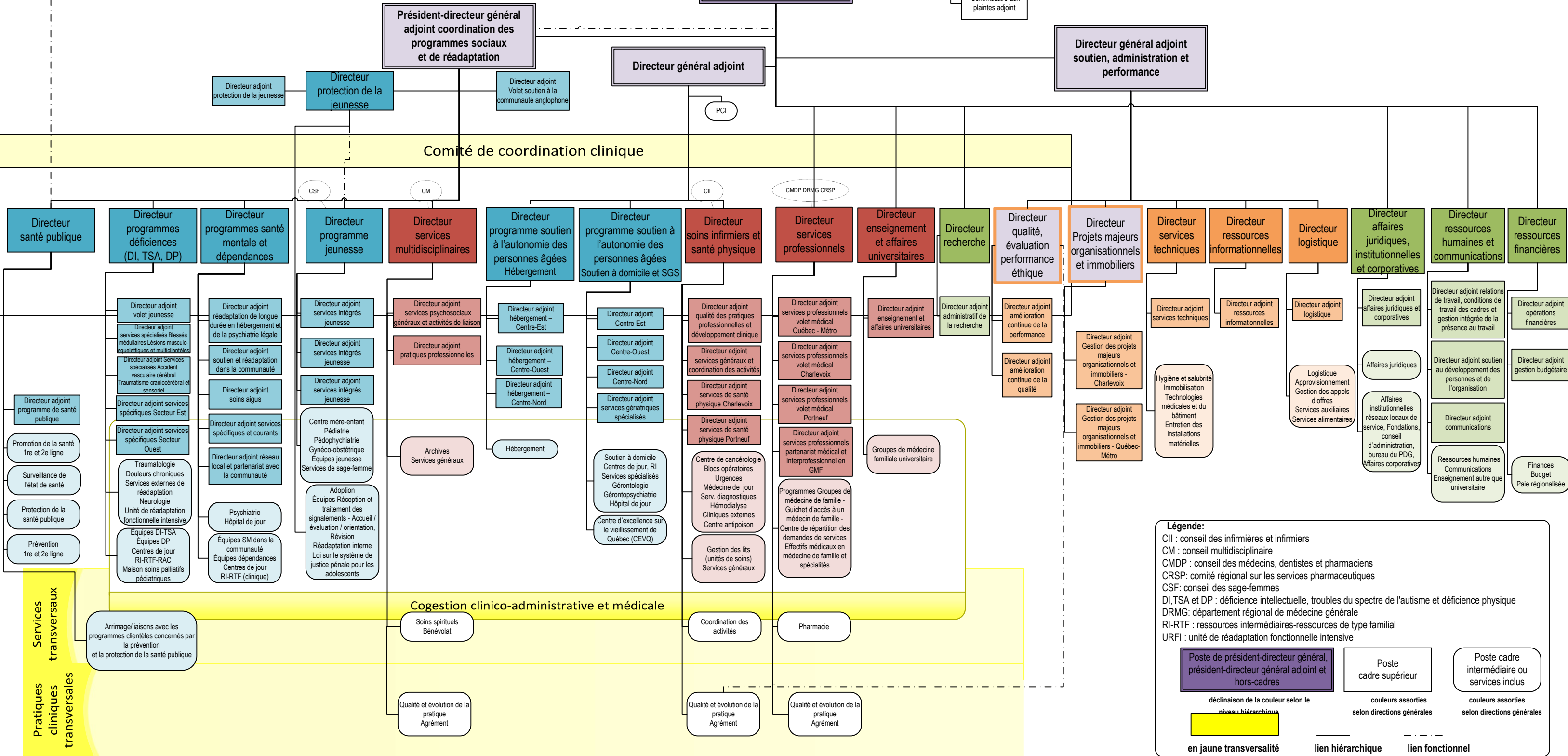
Notes:

- Pour chaque installation, il est à prévoir qu'un cadre dont le port d'attache est situé à la même adresse civique sera désigné comme responsable d'installation. Cette fonction est ajoutée aux responsabilités prévues pour ce cadre.
- Le poste de Directeur de la recherche est à temps partiel (0,4 ETC).

Comités du PDG:

- DRMG
- CRSP

Obligation d'établir des liens d'interdépendance avec d'autres établissements du réseau de la santé et des services sociaux pour compléter l'offre de services



**Légende:**

- CII : conseil des infirmières et infirmiers
- CM : conseil multidisciplinaire
- CMDP : conseil des médecins, dentistes et pharmaciens
- CRSP: comité régional sur les services pharmaceutiques
- CSF: conseil des sage-femmes
- DI, TSA et DP : déficience intellectuelle, troubles du spectre de l'autisme et déficience physique
- DRMG: département régional de médecine générale
- RI-RTF : ressources intermédiaires-ressources de type familial
- URFI : unité de réadaptation fonctionnelle intensive

**Poste de président-directeur général, président-directeur général adjoint et hors-cadres** (déclinaison de la couleur selon le niveau hiérarchique)

**Poste cadre supérieur** (couleurs assorties selon directions générales)

**Poste cadre intermédiaire ou services inclus** (couleurs assorties selon directions générales)

**en jaune transversalité**      **lien hiérarchique**      **lien fonctionnel**