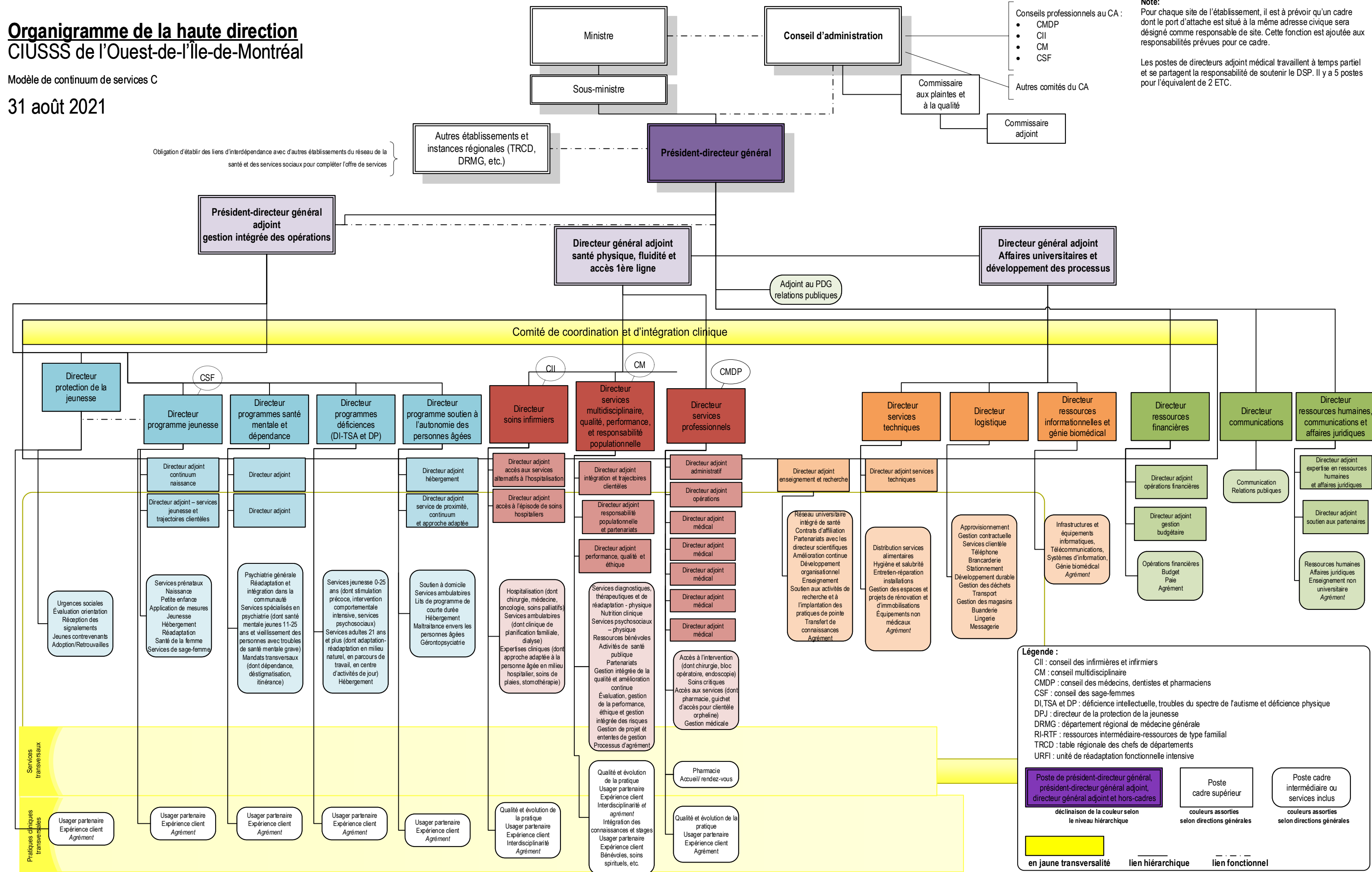


# Organigramme de la haute direction CIUSSS de l'Ouest-de-l'Île-de-Montréal

Modèle de continuum de services C

31 août 2021



**Note:**  
Pour chaque site de l'établissement, il est à prévoir qu'un cadre dont le port d'attache est situé à la même adresse civique sera désigné comme responsable de site. Cette fonction est ajoutée aux responsabilités prévues pour ce cadre.

Les postes de directeurs adjoint médical travaillent à temps partiel et se partagent la responsabilité de soutenir le DSP. Il y a 5 postes pour l'équivalent de 2 ETC.