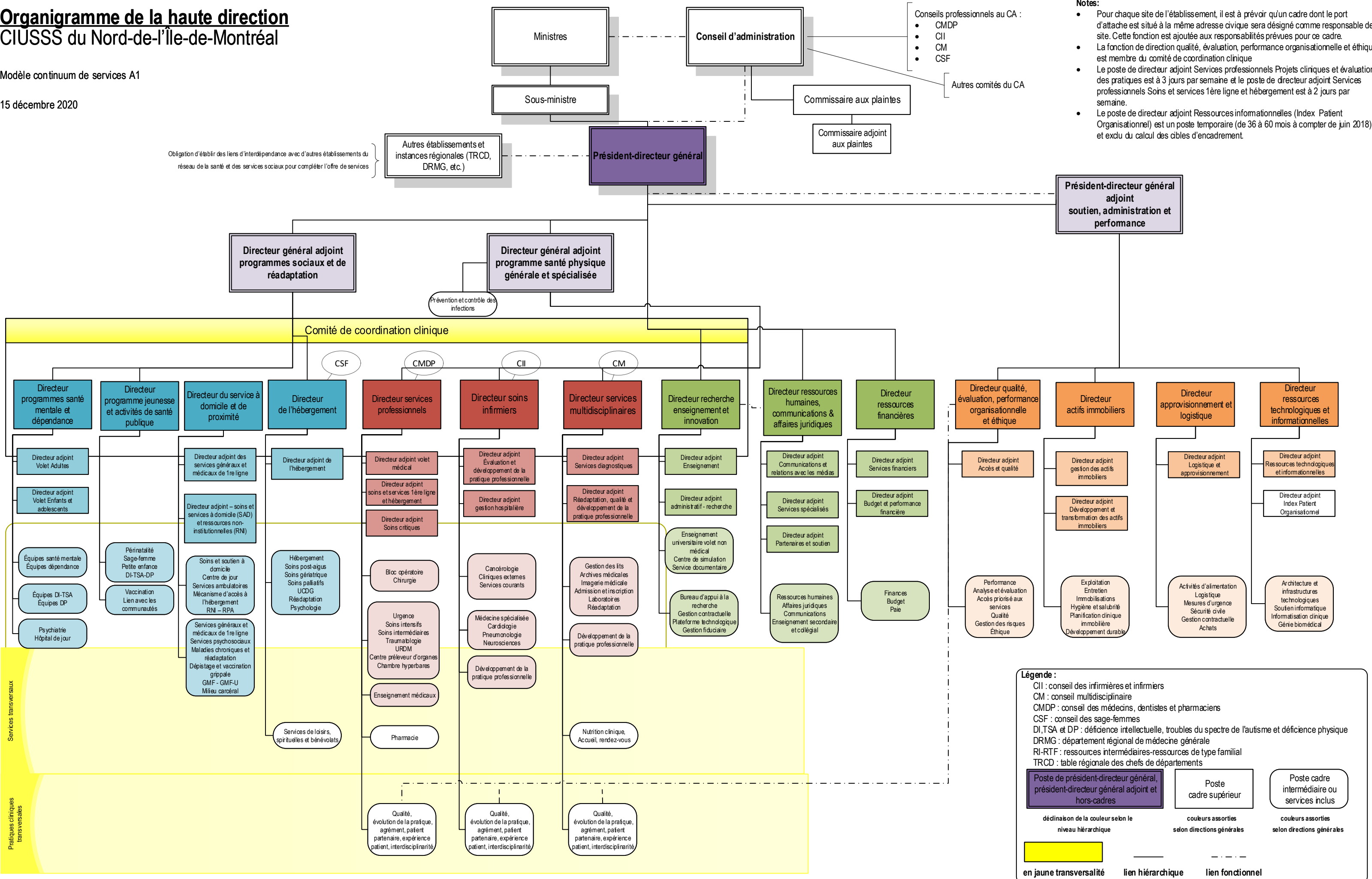


# Organigramme de la haute direction CIUSSS du Nord-de-l'Île-de-Montréal

Modèle continuum de services A1

15 décembre 2020



- Conseils professionnels au CA :
- CMDP
  - CII
  - CM
  - CSF
- Autres comités du CA

- Notes:**
- Pour chaque site de l'établissement, il est à prévoir qu'un cadre dont le port d'attache est situé à la même adresse civique sera désigné comme responsable de site. Cette fonction est ajoutée aux responsabilités prévues pour ce cadre.
  - La fonction de direction qualité, évaluation, performance organisationnelle et éthique est membre du comité de coordination clinique
  - Le poste de directeur adjoint Services professionnels Projets cliniques et évaluation des pratiques est à 3 jours par semaine et le poste de directeur adjoint Services professionnels Soins et services 1ère ligne et hébergement est à 2 jours par semaine.
  - Le poste de directeur adjoint Ressources informationnelles (Index Patient Organisationnel) est un poste temporaire (de 36 à 60 mois à compter de juin 2018) et exclu du calcul des cibles d'encadrement.

Obligation d'établir des liens d'interdépendance avec d'autres établissements du réseau de la santé et des services sociaux pour compléter l'offre de services

Services transversaux

Pratiques cliniques transversales

**Légende :**

- CII : conseil des infirmières et infirmiers
- CM : conseil multidisciplinaire
- CMDP : conseil des médecins, dentistes et pharmaciens
- CSF : conseil des sage-femmes
- DI, TSA et DP : déficience intellectuelle, troubles du spectre de l'autisme et déficience physique
- DRMG : département régional de médecine générale
- RI-RTF : ressources intermédiaires-ressources de type familial
- TRCD : table régionale des chefs de départements

<b>Poste de président-directeur général, président-directeur général adjoint et hors-cadres</b>	<b>Poste cadre supérieur</b>	<b>Poste cadre intermédiaire ou services inclus</b>
déclinaison de la couleur selon le niveau hiérarchique	couleurs assorties selon directions générales	couleurs assorties selon directions générales

en jaune transversalité    
  lien hiérarchique    
  lien fonctionnel