

Organigramme de la haute direction CIUSSS Saguenay–Lac-Saint-Jean

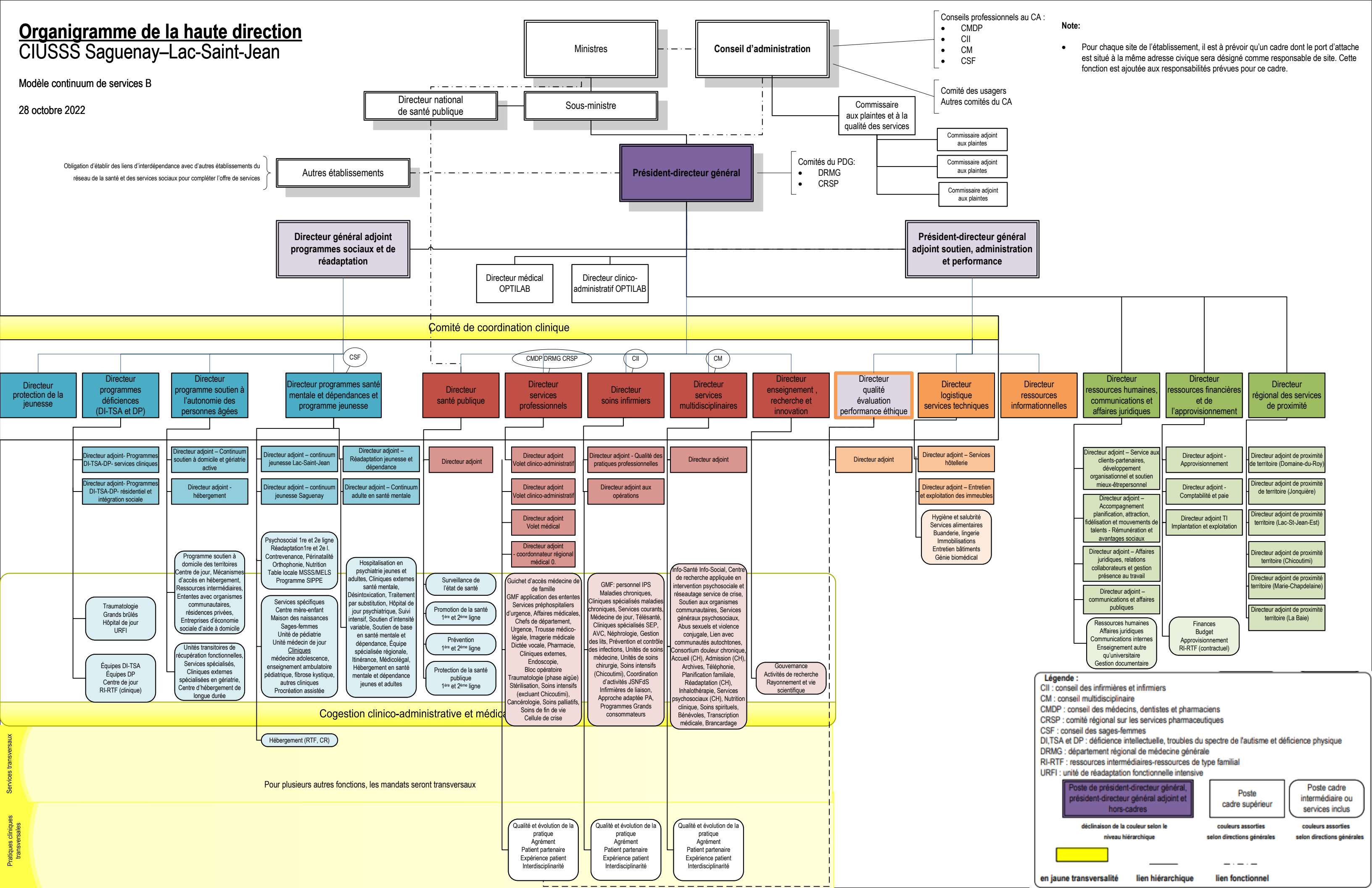
Modèle continuum de services B

28 octobre 2022

Obligation d'établir des liens d'interdépendance avec d'autres établissements du réseau de la santé et des services sociaux pour compléter l'offre de services

Note:

- Pour chaque site de l'établissement, il est à prévoir qu'un cadre dont le port d'attache est situé à la même adresse civique sera désigné comme responsable de site. Cette fonction est ajoutée aux responsabilités prévues pour ce cadre.



- Conseils professionnels au CA :
- CMDP
 - CII
 - CM
 - CSF
- Comité des usagers
Autres comités du CA

- Comités du PDG:
- DRMG
 - CRSP

- Commissaire aux plaintes et à la qualité des services
- Commissaire adjoint aux plaintes
 - Commissaire adjoint aux plaintes
 - Commissaire adjoint aux plaintes

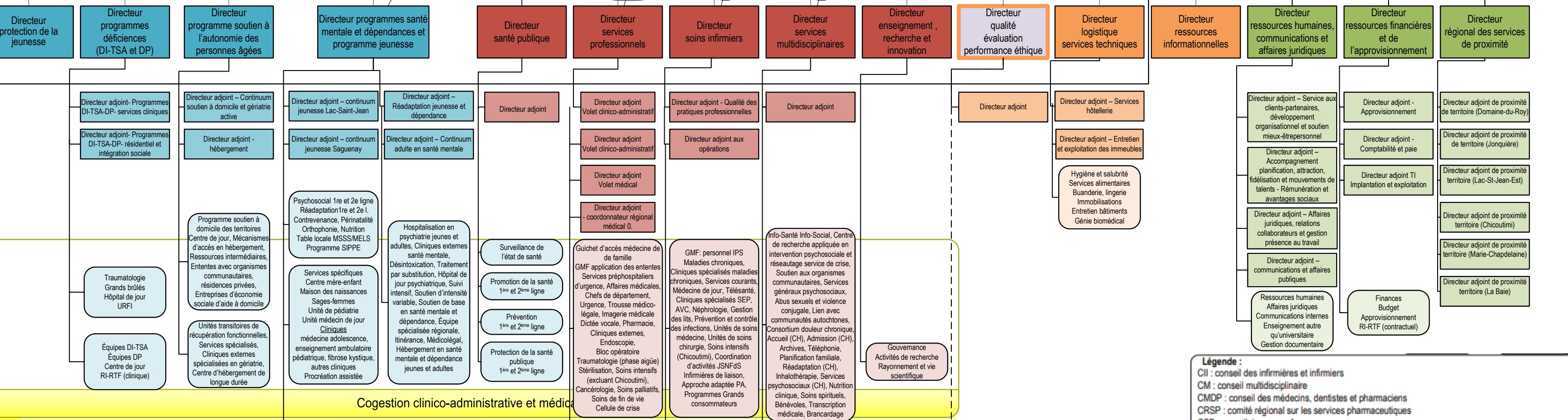
Comité de coordination clinique

CSF

CMDP/DRMG/CRSP

CII

CM



Cogestion clinico-administrative et médicale

Pour plusieurs autres fonctions, les mandats seront transversaux

Légende :

- CII : conseil des infirmières et infirmiers
- CM : conseil multidisciplinaire
- CMDP : conseil des médecins, dentistes et pharmaciens
- CRSP : comité régional sur les services pharmaceutiques
- CSF : conseil des sages-femmes
- DI, TSA et DP : déficience intellectuelle, troubles du spectre de l'autisme et déficience physique
- DRMG : département régional de médecine générale
- RI-RTF : ressources intermédiaires-ressources de type familial
- URFI : unité de réadaptation fonctionnelle intensive

Poste de président-directeur général, président-directeur général adjoint et hors-cadres

Poste cadre supérieur

Poste cadre intermédiaire ou services inclus

déclinaison de la couleur selon le niveau hiérarchique

couleurs assorties selon directions générales

couleurs assorties selon directions générales

en jaune transversalité

lien hiérarchique

lien fonctionnel

Services transversaux

Pratiques cliniques transversales