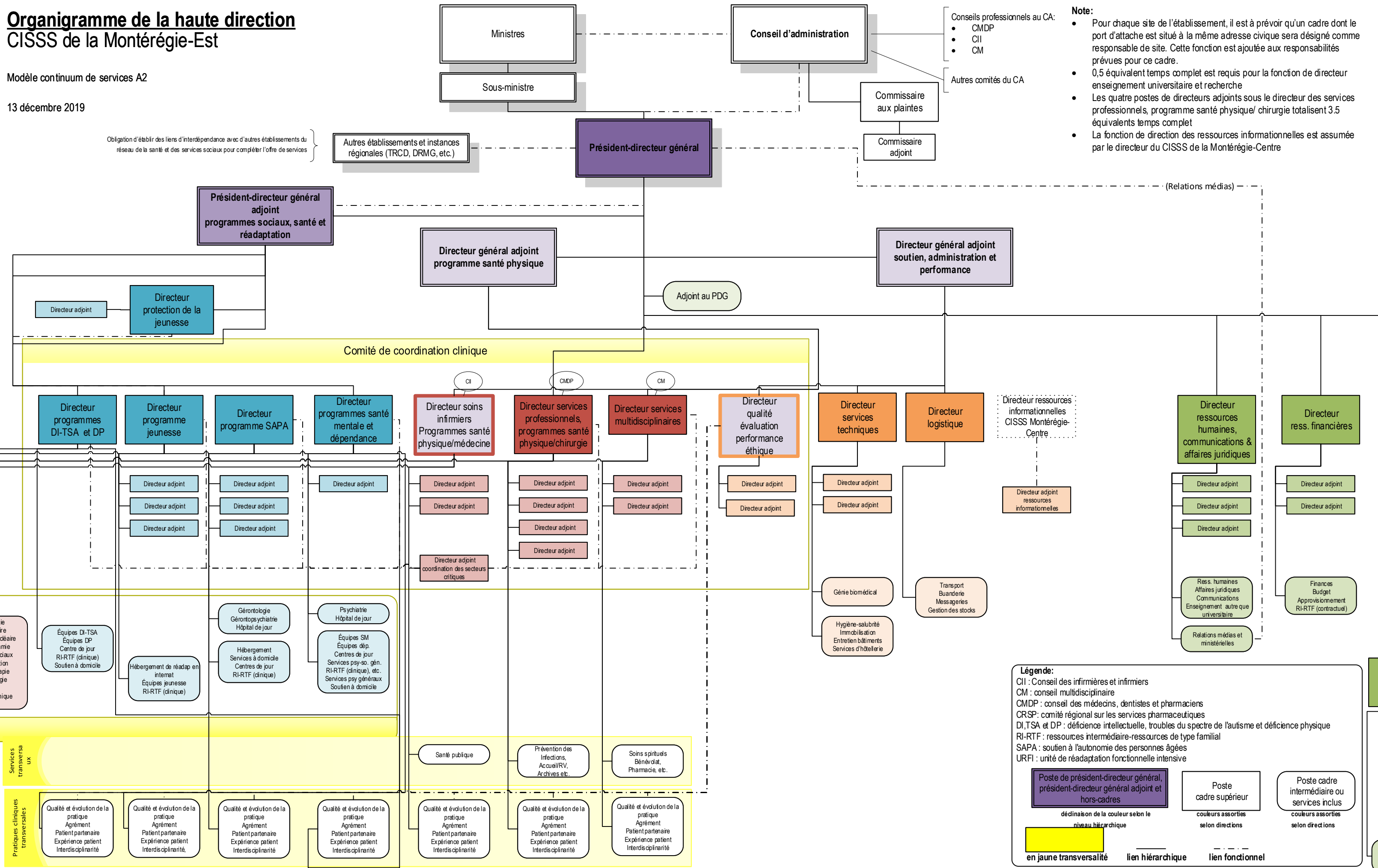


Organigramme de la haute direction CISSS de la Montérégie-Est

Modèle continuum de services A2

13 décembre 2019

Obligation d'établir des liens d'interdépendance avec d'autres établissements du réseau de la santé et des services sociaux pour compléter l'offre de services



- Note:**
- Pour chaque site de l'établissement, il est à prévoir qu'un cadre dont le port d'attache est situé à la même adresse civique sera désigné comme responsable de site. Cette fonction est ajoutée aux responsabilités prévues pour ce cadre.
 - 0,5 équivalent temps complet est requis pour la fonction de directeur enseignement universitaire et recherche
 - Les quatre postes de directeurs adjoints sous le directeur des services professionnels, programme santé physique/ chirurgie totalisent 3.5 équivalents temps complet
 - La fonction de direction des ressources informationnelles est assumée par le directeur du CISSS de la Montérégie-Centre

Légende:

CII : Conseil des infirmières et infirmiers
 CM : conseil multidisciplinaire
 CMDP : conseil des médecins, dentistes et pharmaciens
 CRSP : comité régional sur les services pharmaceutiques
 DI, TSA et DP : déficience intellectuelle, troubles du spectre de l'autisme et déficience physique
 RI-RTF : ressources intermédiaire-ressources de type familial
 SAPA : soutien à l'autonomie des personnes âgées
 URFI : unité de réadaptation fonctionnelle intensive

Poste de président-directeur général, président-directeur général adjoint et hors-cadres
 déclinaison de la couleur selon le niveau hiérarchique

Poste cadre supérieur
 couleurs assorties selon directions

Poste cadre intermédiaire ou services inclus
 couleurs assorties selon directions

en jaune transversalité lien hiérarchique lien fonctionnel