

# Organigramme de la haute direction CISSS de la Montérégie-Centre

- Conseils professionnels au CA :
- CMDP
  - CII
  - CM
  - CSF

Modèle continuum de services E

11 décembre 2020

Obligation d'établir des liens d'interdépendance avec d'autres établissements du réseau de la santé et des services sociaux pour compléter l'offre de services

Autres établissements

Comité d'éthique à la recherche  
Comité d'éthique clinique  
Autres comités du CA

Commissaire aux plaintes

Commissaire adjoint aux plaintes

Conseil d'administration

Ministres

Sous-ministre

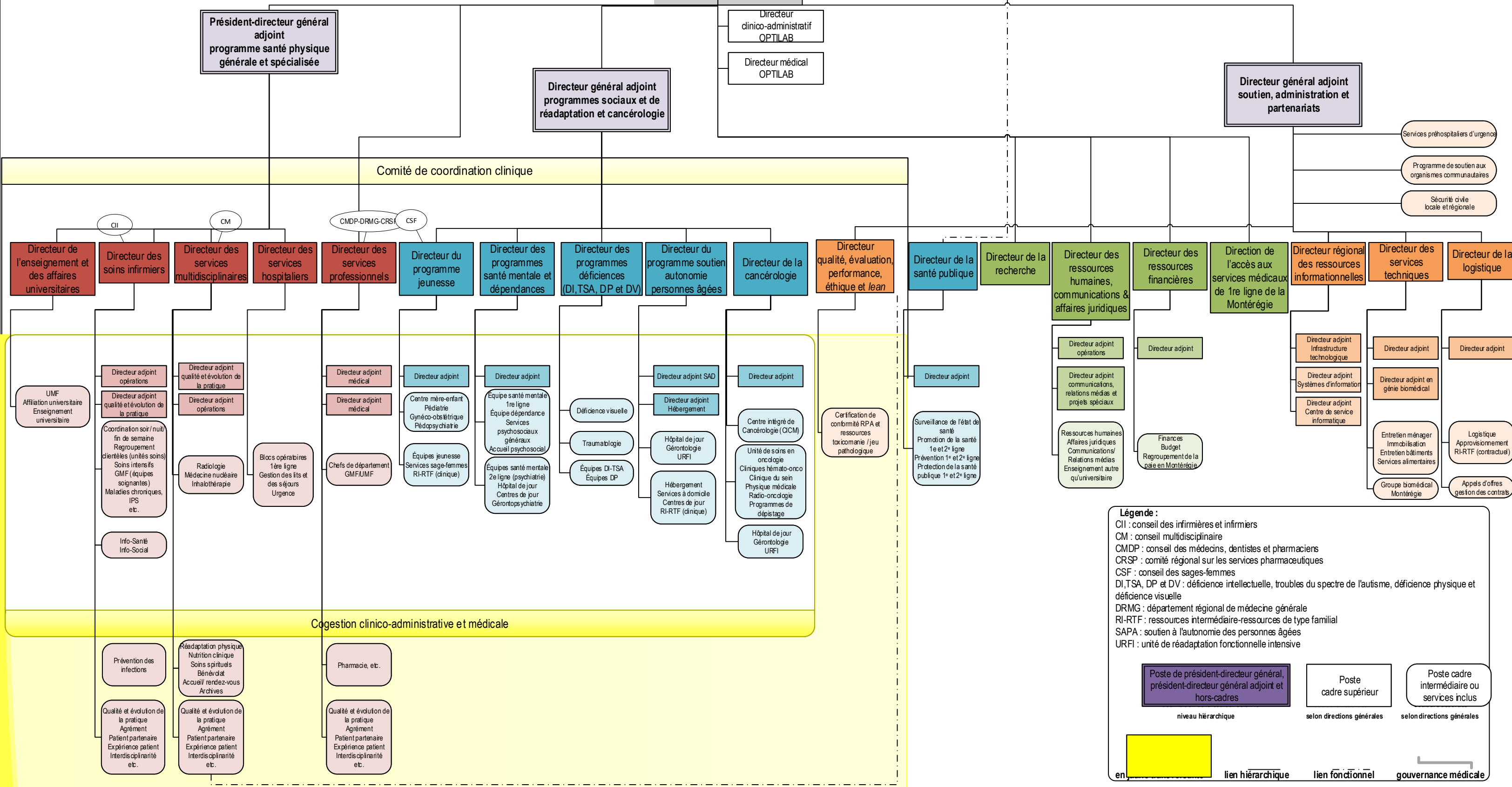
Directeur national de santé publique

Président-directeur général

- Comités du PDG :
- DRMG
  - CRSP

Note:

- Pour chaque site de l'établissement, il est à prévoir qu'un cadre dont le port d'attache est situé à la même adresse civique sera désigné comme responsable de site. Cette fonction est ajoutée aux responsabilités prévues pour ce cadre.
- Directeur de la recherche : 0.4 ETC
- Directeur de l'enseignement et affaires universitaires: 0.4 ETC
- Deux directeurs adjoints (médecins) à la Direction des services professionnels à 0.5 ETC chacun.



**Légende :**

- CII : conseil des infirmières et infirmiers
- CM : conseil multidisciplinaire
- CMDP : conseil des médecins, dentistes et pharmaciens
- CRSP : comité régional sur les services pharmaceutiques
- CSF : conseil des sages-femmes
- DI, TSA, DP et DV : déficience intellectuelle, troubles du spectre de l'autisme, déficience physique et déficience visuelle
- DRMG : département régional de médecine générale
- RI-RTF : ressources intermédiaire-ressources de type familial
- SAPA : soutien à l'autonomie des personnes âgées
- URFI : unité de réadaptation fonctionnelle intensive

**Niveaux hiérarchiques :**

- Poste de président-directeur général, président-directeur général adjoint et hors-cadres (niveau hiérarchique)
- Poste cadre supérieur (selon directions générales)
- Poste cadre intermédiaire ou services inclus (selon directions générales)

**Types de liens :**

- lien hiérarchique (ligne verticale)
- lien fonctionnel (ligne horizontale)
- gouvernance médicale (ligne courbe)