

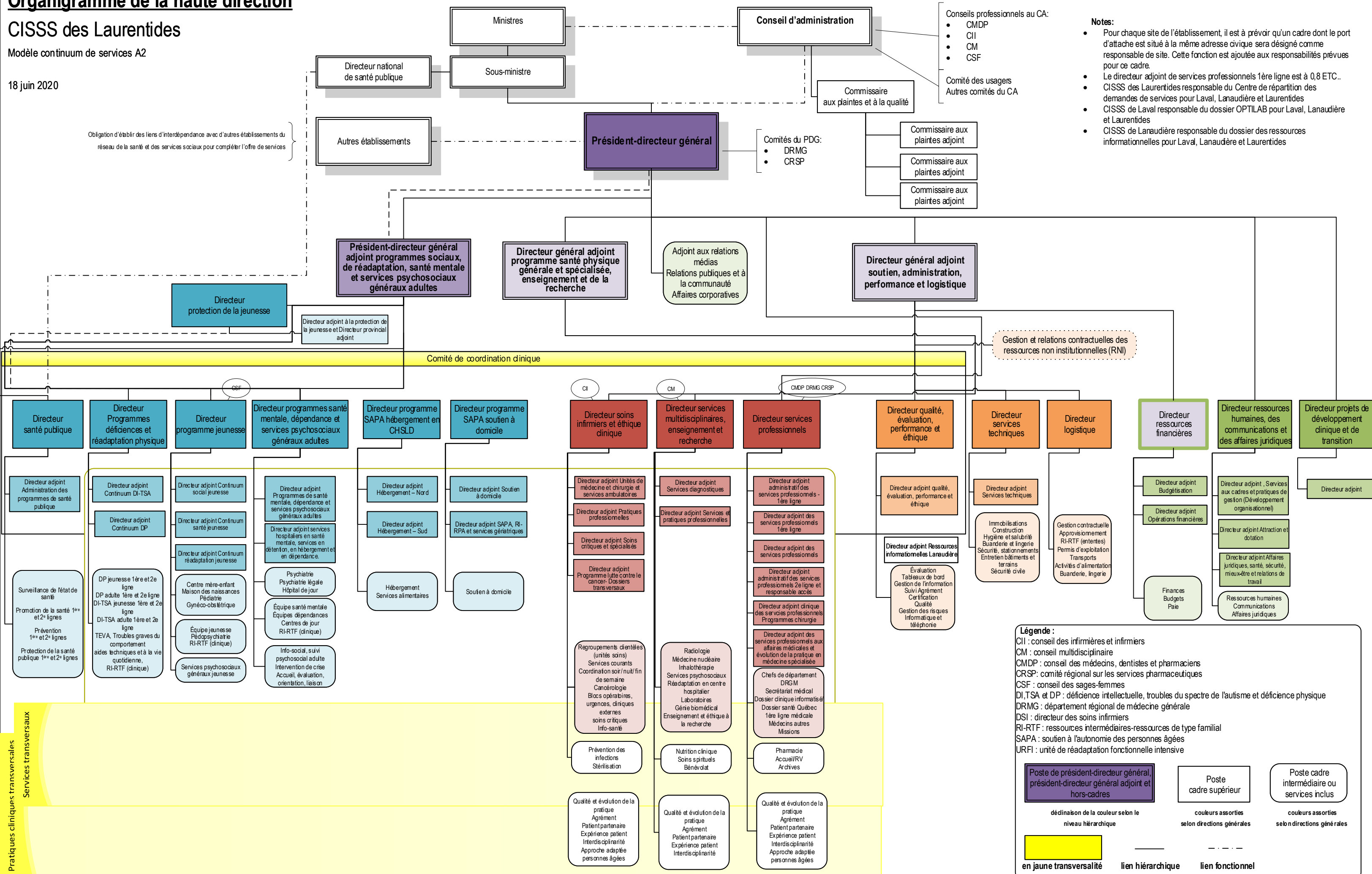
Organigramme de la haute direction

CISSS des Laurentides

Modèle continuum de services A2

18 juin 2020

Obligation d'établir des liens d'interdépendance avec d'autres établissements du réseau de la santé et des services sociaux pour compléter l'offre de services



- Conseils professionnels au CA:
- CMDP
 - CII
 - CM
 - CSF
- Comité des usagers
Autres comités du CA

- Notes:**
- Pour chaque site de l'établissement, il est à prévoir qu'un cadre dont le port d'attache est situé à la même adresse civique sera désigné comme responsable de site. Cette fonction est ajoutée aux responsabilités prévues pour ce cadre.
 - Le directeur adjoint de services professionnels 1ère ligne est à 0,8 ETC..
 - CISSS des Laurentides responsable du Centre de répartition des demandes de services pour Laval, Lanaudière et Laurentides
 - CISSS de Laval responsable du dossier OPTILAB pour Laval, Lanaudière et Laurentides
 - CISSS de Lanaudière responsable du dossier des ressources informationnelles pour Laval, Lanaudière et Laurentides

- Comités du PDG:
- DRMG
 - CRSP

Légende :

CII : conseil des infirmières et infirmiers
 CM : conseil multidisciplinaire
 CMDP : conseil des médecins, dentistes et pharmaciens
 CRSP : comité régional sur les services pharmaceutiques
 CSF : conseil des sages-femmes
 DI, TSA et DP : déficience intellectuelle, troubles du spectre de l'autisme et déficience physique
 DRMG : département régional de médecine générale
 DSI : directeur des soins infirmiers
 RI-RTF : ressources intermédiaires-ressources de type familial
 SAPA : soutien à l'autonomie des personnes âgées
 URFI : unité de réadaptation fonctionnelle intensive

Poste de président-directeur général, président-directeur général adjoint et hors-cadres (décliné de la couleur selon le niveau hiérarchique)

Poste cadre supérieur (couleurs assorties selon directions générales)

Poste cadre intermédiaire ou services inclus (couleurs assorties selon directions générales)

en jaune transversalité

lien hiérarchique

lien fonctionnel

Pratiques cliniques transversales
Services transversaux