

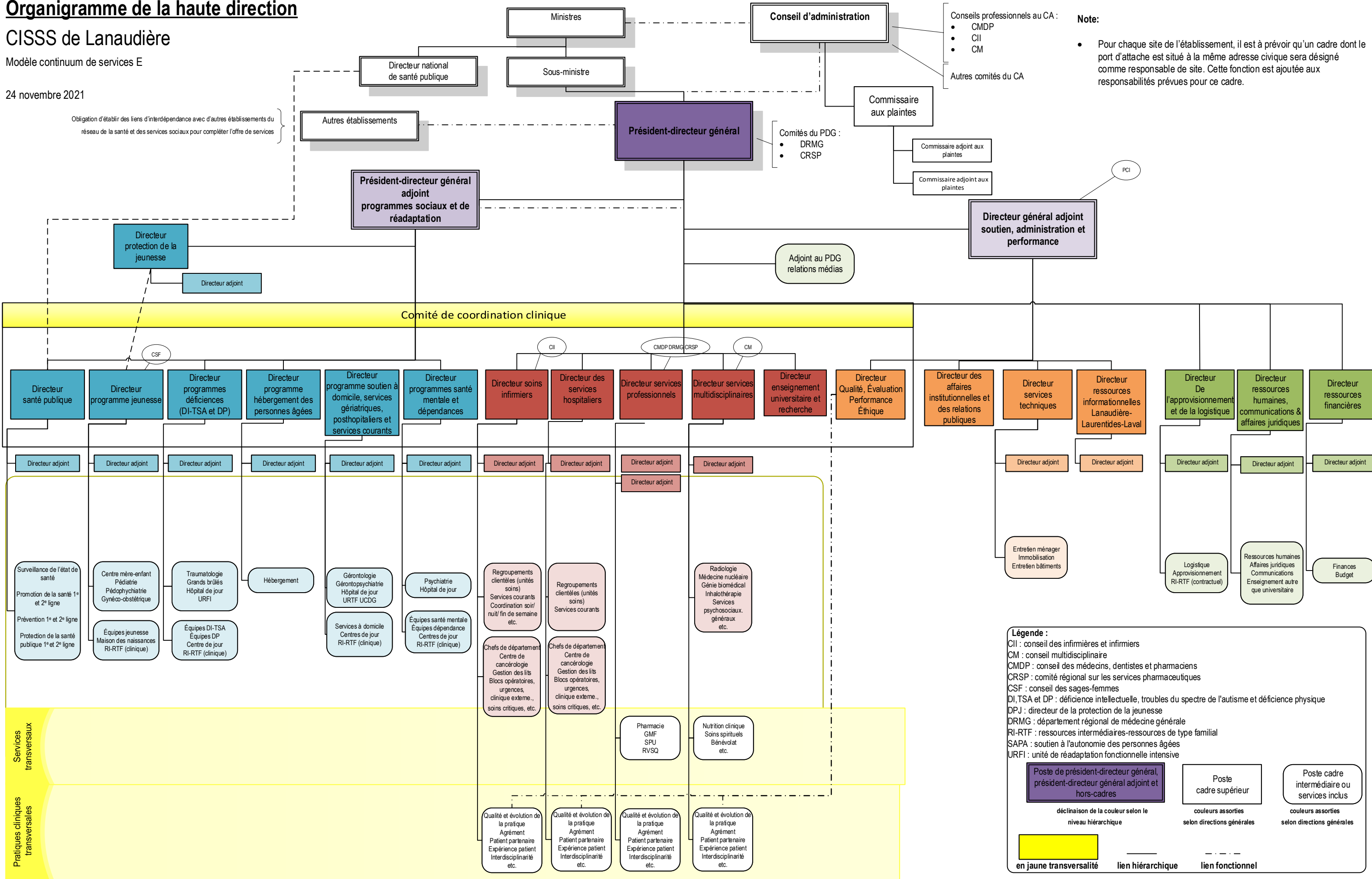
Organigramme de la haute direction

CISSS de Lanaudière

Modèle continuum de services E

24 novembre 2021

Obligation d'établir des liens d'interdépendance avec d'autres établissements du réseau de la santé et des services sociaux pour compléter l'offre de services



Note:

- Pour chaque site de l'établissement, il est à prévoir qu'un cadre dont le port d'attache est situé à la même adresse civique sera désigné comme responsable de site. Cette fonction est ajoutée aux responsabilités prévues pour ce cadre.

Légende :

- CII : conseil des infirmières et infirmiers
- CM : conseil multidisciplinaire
- CMDP : conseil des médecins, dentistes et pharmaciens
- CRSP : comité régional sur les services pharmaceutiques
- CSF : conseil des sages-femmes
- DI, TSA et DP : déficience intellectuelle, troubles du spectre de l'autisme et déficience physique
- DPJ : directeur de la protection de la jeunesse
- DRMG : département régional de médecine générale
- RI-RTF : ressources intermédiaires-ressources de type familial
- SAPA : soutien à l'autonomie des personnes âgées
- URFI : unité de réadaptation fonctionnelle intensive

déclinaison de la couleur selon le niveau hiérarchique	couleurs assorties selon directions générales	couleurs assorties selon directions générales
en jaune transversalité		