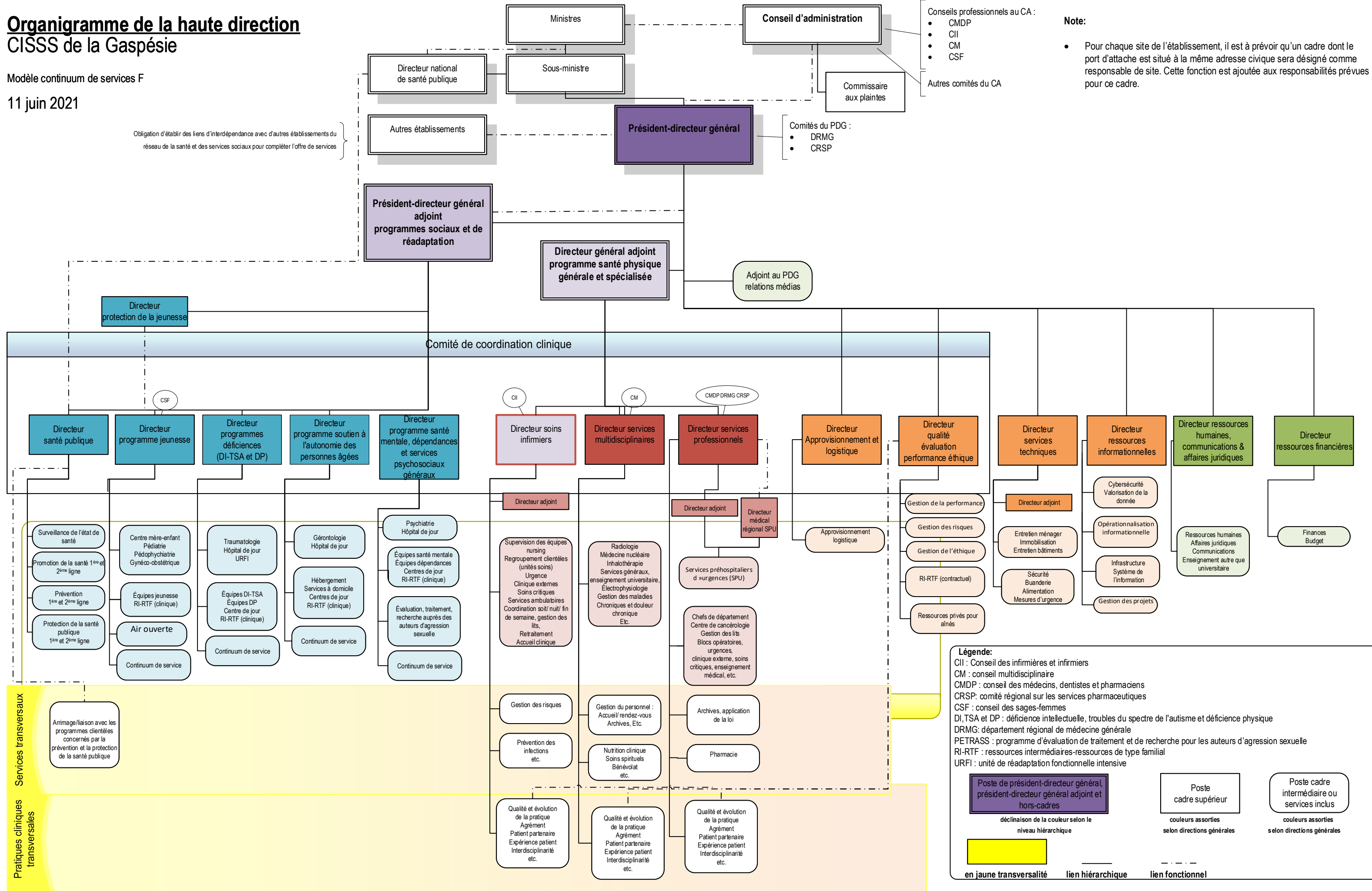


Organigramme de la haute direction CISSS de la Gaspésie

Modèle continuum de services F

11 juin 2021

Obligation d'établir des liens d'interdépendance avec d'autres établissements du réseau de la santé et des services sociaux pour compléter l'offre de services



Services transversaux

Pratiques cliniques transversales

Arrimage/liaison avec les programmes clientèles concernés par la prévention et la protection de la santé publique