

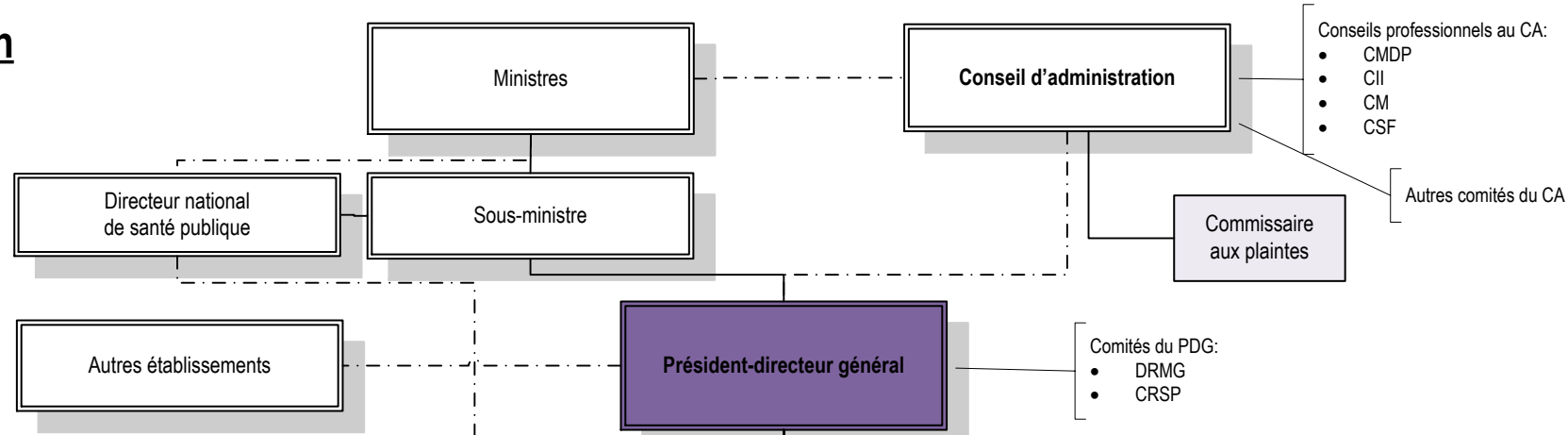
Organigramme de la haute direction

CISSS de la Côte-Nord

Modèle continuum de services B (modifié)

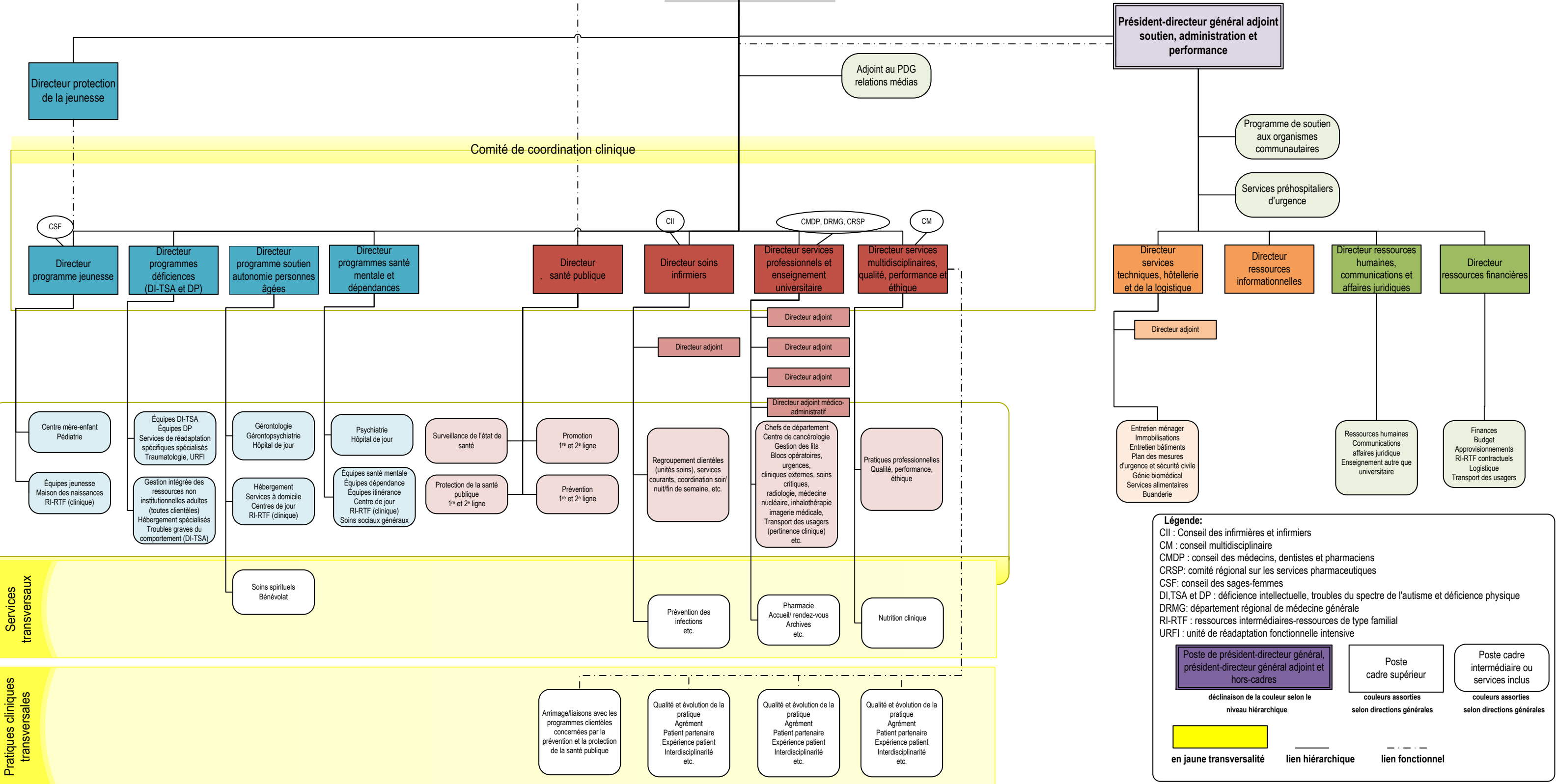
23 octobre 2018

Obligation d'établir des liens d'interdépendance avec d'autres établissements pour compléter l'offre de services



Note:

- Pour chaque site de l'établissement, il est à prévoir qu'un cadre dont le port d'attache est situé à la même adresse civique sera désigné comme responsable de site. Cette fonction est ajoutée aux responsabilités prévues pour ce cadre.
- Les deux postes de directeurs adjoints des services professionnels sont à temps partiel



Légende:

CII : Conseil des infirmières et infirmiers
 CM : conseil multidisciplinaire
 CMDP : conseil des médecins, dentistes et pharmaciens
 CRSP : comité régional sur les services pharmaceutiques
 CSF : conseil des sages-femmes
 DI,TSA et DP : déficience intellectuelle, troubles du spectre de l'autisme et déficience physique
 DRMG : département régional de médecine générale
 RI-RTF : ressources intermédiaires-ressources de type familial
 URFI : unité de réadaptation fonctionnelle intensive

Poste de président-directeur général, président-directeur général adjoint et hors-cadres
 déclinaison de la couleur selon le niveau hiérarchique

Poste cadre supérieur
 couleurs assorties selon directions générales

Poste cadre intermédiaire ou services inclus
 couleurs assorties selon directions générales

en jaune transversalité lien hiérarchique lien fonctionnel