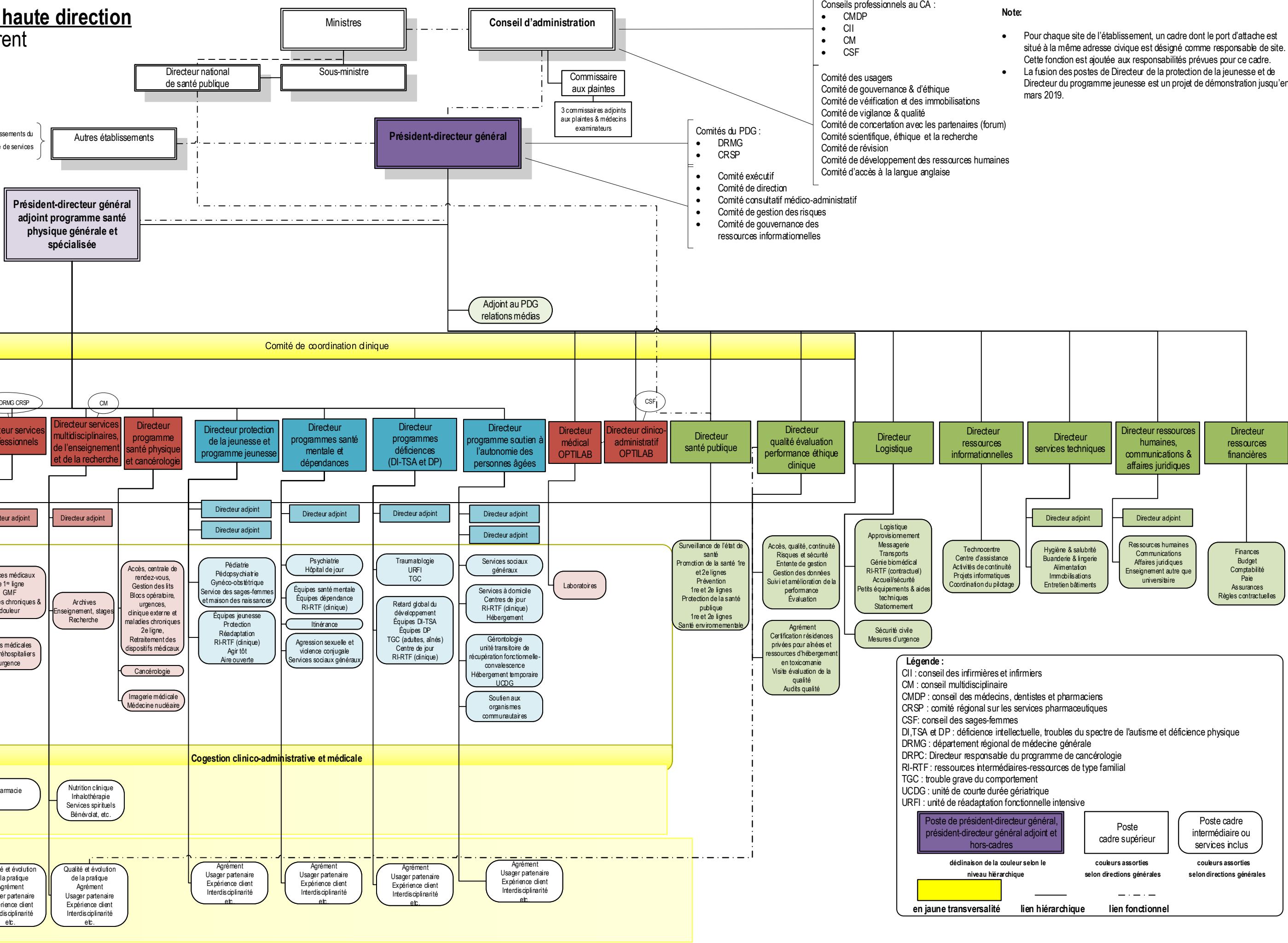


Organigramme de la haute direction CISSS Bas-Saint-Laurent

Modèle continuum de services G

29 mars 2021

Obligation d'établir des liens d'interdépendance avec d'autres établissements du réseau de la santé et des services sociaux pour compléter l'offre de services



- Conseils professionnels au CA :
- CMDP
 - CII
 - CM
 - CSF

- Comité des usagers
Comité de gouvernance & d'éthique
Comité de vérification et des immobilisations
Comité de vigilance & qualité
Comité de concertation avec les partenaires (forum)
Comité scientifique, éthique et la recherche
Comité de révision
Comité de développement des ressources humaines
Comité d'accès à la langue anglaise

- Comités du PDG :
- DRMG
 - CRSP
 - Comité exécutif
 - Comité de direction
 - Comité consultatif médico-administratif
 - Comité de gestion des risques
 - Comité de gouvernance des ressources informationnelles

Note:

- Pour chaque site de l'établissement, un cadre dont le port d'attache est situé à la même adresse civique est désigné comme responsable de site. Cette fonction est ajoutée aux responsabilités prévues pour ce cadre.
- La fusion des postes de Directeur de la protection de la jeunesse et de Directeur du programme jeunesse est un projet de démonstration jusqu'en mars 2019.

Légende :

CII : conseil des infirmières et infirmiers
 CM : conseil multidisciplinaire
 CMDP : conseil des médecins, dentistes et pharmaciens
 CRSP : comité régional sur les services pharmaceutiques
 CSF : conseil des sages-femmes
 DI, TSA et DP : déficience intellectuelle, troubles du spectre de l'autisme et déficience physique
 DRMG : département régional de médecine générale
 DRPC : Directeur responsable du programme de cancérologie
 RI-RTF : ressources intermédiaires-ressources de type familial
 TGC : trouble grave du comportement
 UCDG : unité de courte durée gériatrique
 URFI : unité de réadaptation fonctionnelle intensive

Poste de président-directeur général, président-directeur général adjoint et hors-cadres
 Poste cadre supérieur
 Poste cadre intermédiaire ou services inclus

déclinaison de la couleur selon le niveau hiérarchique
 couleurs assorties selon directions générales
 couleurs assorties selon directions générales

en jaune transversalité lien hiérarchique lien fonctionnel