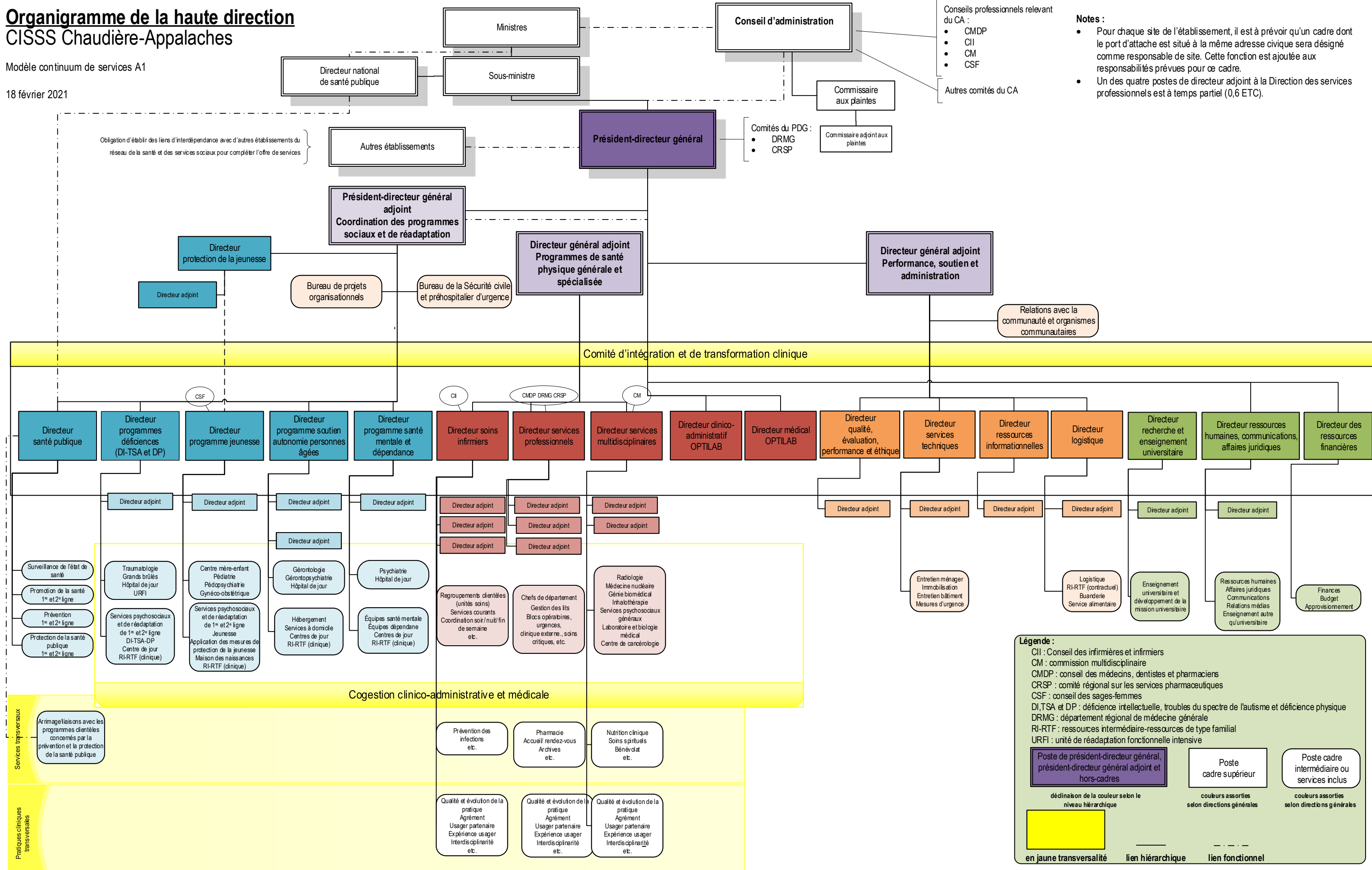


Organigramme de la haute direction CISSS Chaudière-Appalaches

Modèle continuum de services A1

18 février 2021



- Conseils professionnels relevant du CA :
- CMDP
 - CII
 - CM
 - CSF
- Autres comités du CA

- Notes :**
- Pour chaque site de l'établissement, il est à prévoir qu'un cadre dont le port d'attache est situé à la même adresse civique sera désigné comme responsable de site. Cette fonction est ajoutée aux responsabilités prévues pour ce cadre.
 - Un des quatre postes de directeur adjoint à la Direction des services professionnels est à temps partiel (0,6 ETC).

- Comités du PDG :
- DRMG
 - CRSP

Obligation d'établir des liens d'interdépendance avec d'autres établissements du réseau de la santé et des services sociaux pour compléter l'offre de services

Légende :

- CII : Conseil des infirmières et infirmiers
- CM : commission multidisciplinaire
- CMDP : conseil des médecins, dentistes et pharmaciens
- CRSP : comité régional sur les services pharmaceutiques
- CSF : conseil des sages-femmes
- DI, TSA et DP : déficience intellectuelle, troubles du spectre de l'autisme et déficience physique
- DRMG : département régional de médecine générale
- RI-RTF : ressources intermédiaire-ressources de type familial
- URFI : unité de réadaptation fonctionnelle intensive

Poste de président-directeur général, président-directeur général adjoint et hors-cadres

Poste cadre supérieur

Poste cadre intermédiaire ou services inclus

déclinaison de la couleur selon le niveau hiérarchique

couleurs assorties selon directions générales

couleurs assorties selon directions générales

en jaune transversalité

lien hiérarchique

lien fonctionnel