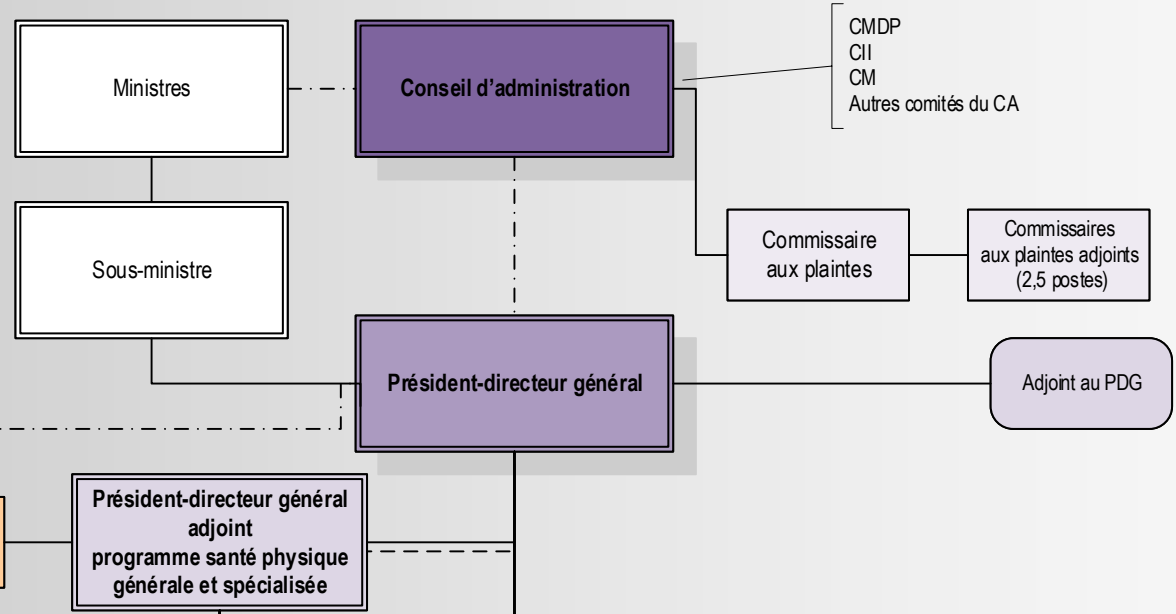


Organigramme de la haute direction

CENTRE HOSPITALIER UNIVERSITAIRE DE MONTRÉAL

Modèle CHU B
3 mars 2021

CISSS ou CIUSSS



- Notes:**
- Pour chaque installation, il est à prévoir qu'un cadre dont le port d'attache est situé à la même adresse civique sera désigné comme responsable d'installation. Cette fonction est ajoutée aux responsabilités prévues pour ce cadre.
 - Le poste de directeur adjoint Construction et ingénierie est un poste temporaire échéant en 2020.
 - Les deux postes de directeur adjoint médical de la Direction des services professionnels sont à mi-temps.
 - Le directeur adjoint médical à la Direction de l'enseignement et de l'Académie CHUM est à temps partiel (0,2 ETC) et le directeur de la recherche et directeur scientifique est à temps partiel (0,2 ETC).
 - Le poste de directeur adjoint Centre de développement et d'opérationnalisation - Interopérabilité et celui de directeur adjoint Centre de développement et d'opérationnalisation - Coûts par parcours de soins et services ne figurent pas au calcul de la cible d'encadrement.

