

TESTS RAPIDES - DÉPISTAGE DE LA COVID-19 EN ENTREPRISE

L'utilisation des tests rapides dans les entreprises est une façon de dépister qui est complémentaire aux tests de laboratoire et qui permet d'accélérer la prise en charge des personnes avec symptômes.

Avantages et limites des tests rapides

- Peuvent rendre disponibles des résultats après quelques minutes (variable selon le test);
- Sont utiles pour identifier rapidement les personnes infectées en cas d'écllosion, par exemple;
- Peuvent être déplacés plus facilement vers les personnes à dépister, selon le type de test;
- Ont une fiabilité moindre par rapport aux tests habituellement utilisés en laboratoire;
- Peuvent ne pas détecter une partie non négligeable des personnes infectées en leur donnant un résultat négatif alors qu'elles sont infectées et contagieuses (faux-négatif) et créer un faux sentiment de sécurité, car la personne pensera qu'elle n'est pas atteinte de la COVID-19;
- Peuvent donner des résultats faussement positifs chez des personnes qui ne sont pas infectées. C'est pourquoi les personnes qui obtiennent un résultat positif à un test rapide antigénique doivent aller confirmer leur résultat par un test de laboratoire.

Distinction entre les types de tests de dépistage

	Tests analysés en laboratoire	Tests rapides analysés sur place	
		Tests moléculaires	Tests antigéniques
	<ul style="list-style-type: none"> • Tests diagnostiques • TAAN* • PCR** en temps réel 	<ul style="list-style-type: none"> • ID NOW • Tests LAMP*** 	<ul style="list-style-type: none"> • Panbio • BD Veritor
Prélèvement de l'échantillon	<ul style="list-style-type: none"> • Nasopharyngé • Nez • Gorge • Salivaire (crachat ou gargarisme) 	<ul style="list-style-type: none"> • Nasopharyngé • Nez • Gorge • Salivaire (crachat ou gargarisme) 	<ul style="list-style-type: none"> • Nasopharyngé • Nez
Personnel requis	Professionnel de la santé autorisé à faire des prélèvements <ul style="list-style-type: none"> • Clinique désignée de dépistage • Clinique désignée d'évaluation • Centre hospitalier 	Professionnel de la santé autorisé à faire des prélèvements et personnel administratif	Professionnel de la santé autorisé à faire des prélèvements et personnel administratif
Temps d'analyse du résultat	<ul style="list-style-type: none"> • Entre 1 et 3 heures • Plus de 83 % des résultats sont divulgués en moins de 24 heures 	15 minutes	15 à 30 minutes
Deuxième test requis	Non	Non	Oui
Sensibilité (peut varier selon le type de prélèvement utilisé et en forte prévalence)	99 %	95 %	72 % - 91,4 %

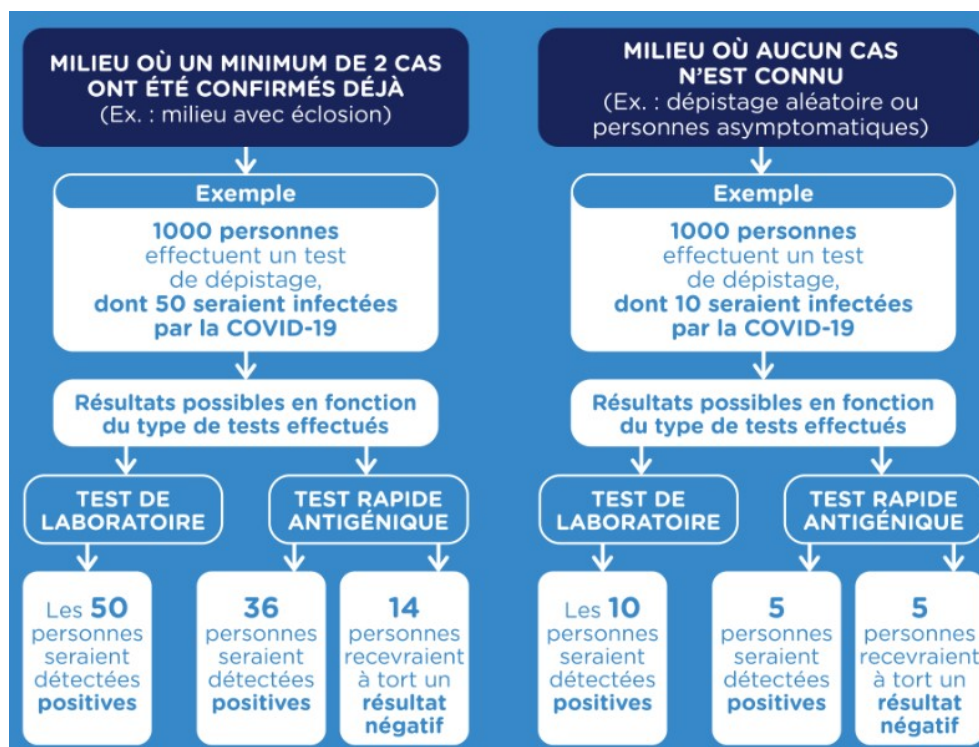
Signification du test positif	Infection active	Infection active	Infection active probable
Principales limites du test	<ul style="list-style-type: none"> Très fiable, surtout si une personne est symptomatique. Peut rester positif même après qu'une personne ait eu la maladie alors qu'elle n'est plus contagieuse ou malade. 	<ul style="list-style-type: none"> Très fiable, surtout si une personne est symptomatique. Peut rester positif même après qu'une personne ait eu la maladie alors qu'elle n'est plus contagieuse ou malade. 	<ul style="list-style-type: none"> Test moins fiable. Peut laisser échapper des cas d'infection et indiquer à tort qu'une personne a la COVID-19.

*TAAN : Test d'amplification des acides nucléiques

**PCR : Polymerase chain reaction

***LAMP: Loop mediated isothermal amplification

Efficacité des tests rapides antigéniques en fonction de la contagion soupçonnée dans le milieu



Utilisation des tests rapides dans les entreprises (COVID-19)

Afin de réduire les risques d'éclosion dans les milieux de travail, les entreprises privées pourront avoir accès gratuitement à des tests de détection d'antigènes rapides de la COVID-19 pour leur personnel au Québec. Elles pourront en faire la demande auprès du ministère de la Santé et des Services sociaux. Elles auront en inventaire, des tests leur permettant d'enclencher un protocole de dépistage par test antigénique lorsqu'un premier employé présentera des symptômes.

Pour plus d'information : [Québec.ca/testsrapiides](https://quebec.ca/testsrapiides)