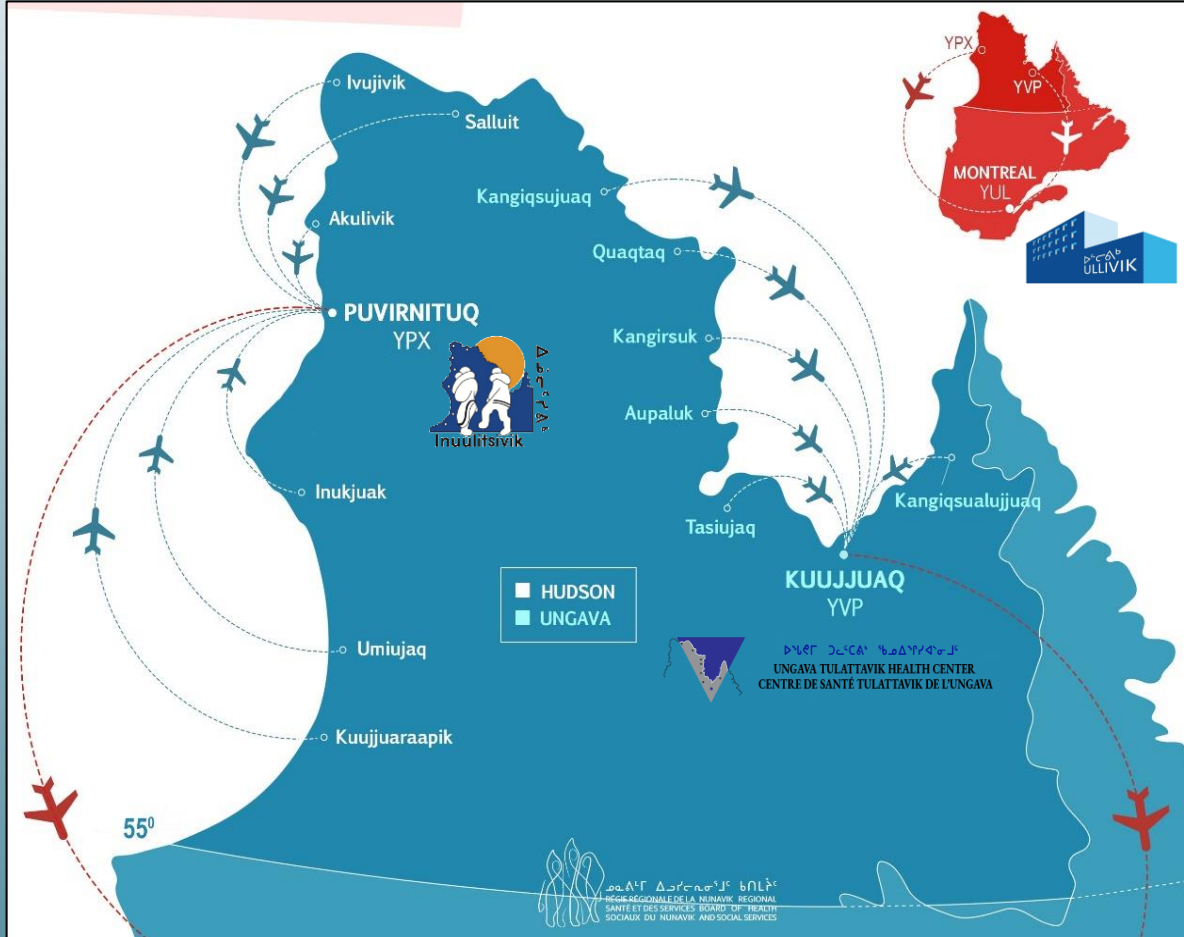
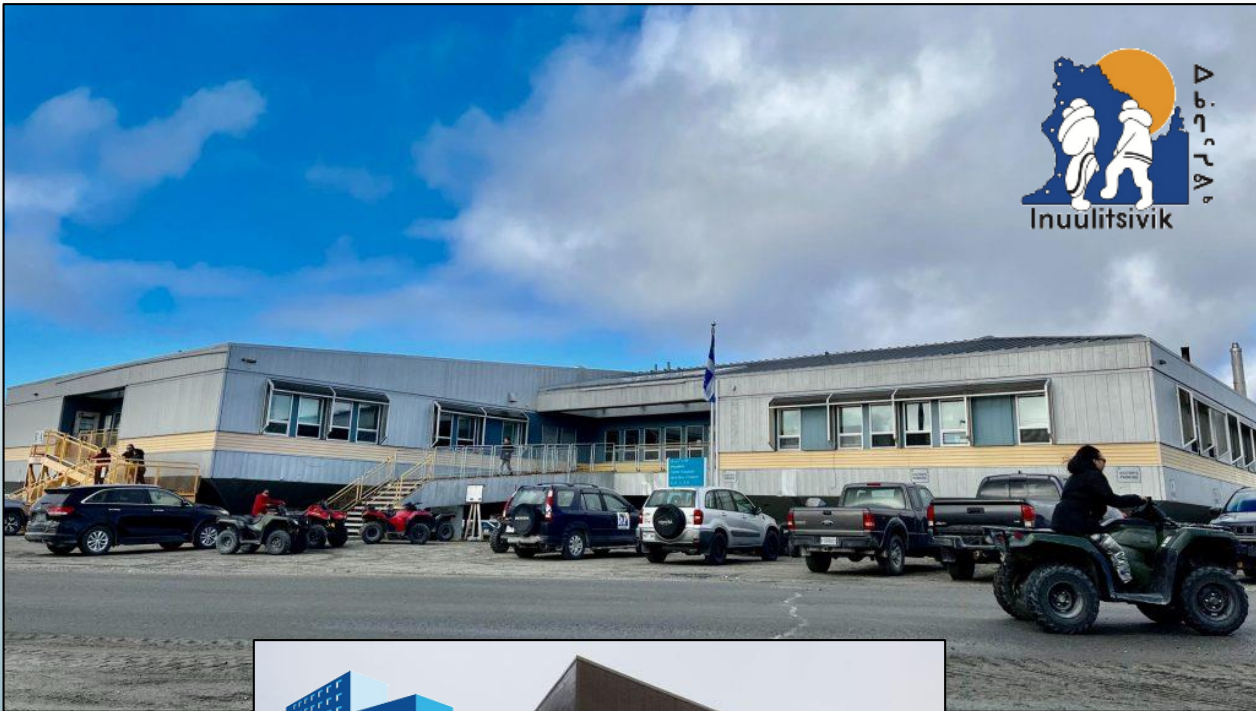


Nunavik: Organisation des services

- CLSC dans chacune des 14 communautés
- Centre de Santé Inuulitsivik, à Puvirnituaq
- Centre de Santé Tulattavik de l'Ungava, à Kuujjuaq
- Une ressource d'hébergement à Montréal (Dorval) – Ullivik
- Corridors de services avec le CUSM, à Montréal





ᐅᐱᕐᑦ ᐅᐱᕐᑕᐱᕐ ᕐᑲᐅᐱᕐᑦᐱᕐᑦ
 UNGAVA TULATTAVIK HEALTH CENTER
 CENTRE DE SANTÉ TULATTAVIK DE L'UNGAVA

Nunavik: Consultation de la population

Co-Facilitatrices:

Sophie Keelan

Retraitée du réseau de la santé, survivante du cancer du sein, proche-aidante

Elyse Tratt

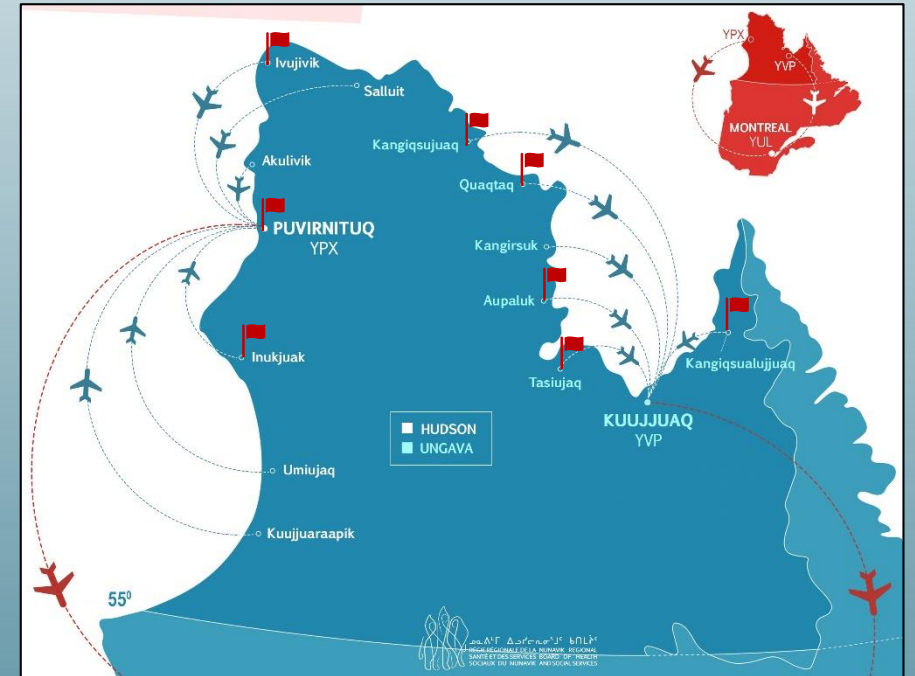
Agente de planification, de programmation et de recherche



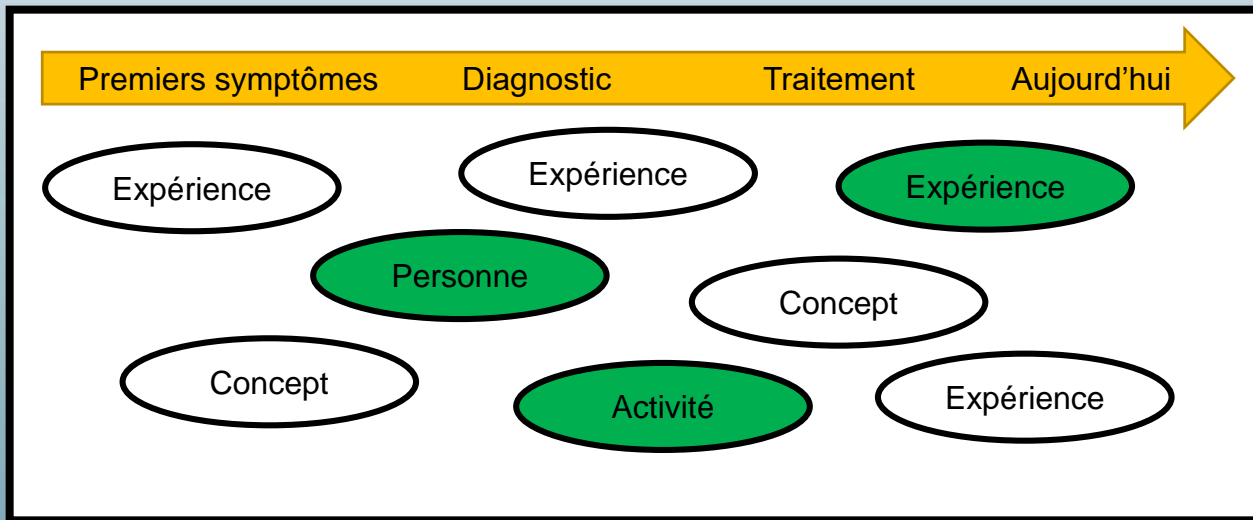
76 participants dans

8 communautés:

- Kangiqsualujjaq
- Aupaluk
- Tasiujaq
- Kangiqsujuaq
- Quaqtaq
- Puvirnituk
- Inukjuak
- Ivujivik



Nunavik: Consultation de la population



Méthodologie: Mapping chronologique

- Un outil simple pour faciliter des discussions détaillées avec des patients, survivants et proches-aidants
- Les participants sont invités à décrire leur expérience, des premiers symptômes à ce jour
- Les événements sont transposés sur papier, le long d'une ligne de temps
- Les facteurs positifs (réels ou potentiels) sont ensuite identifiés
- Les « mappings » sont révisés et ajustés avec les participants pour clarification

Visuel

Anonyme

Basé sur
les forces

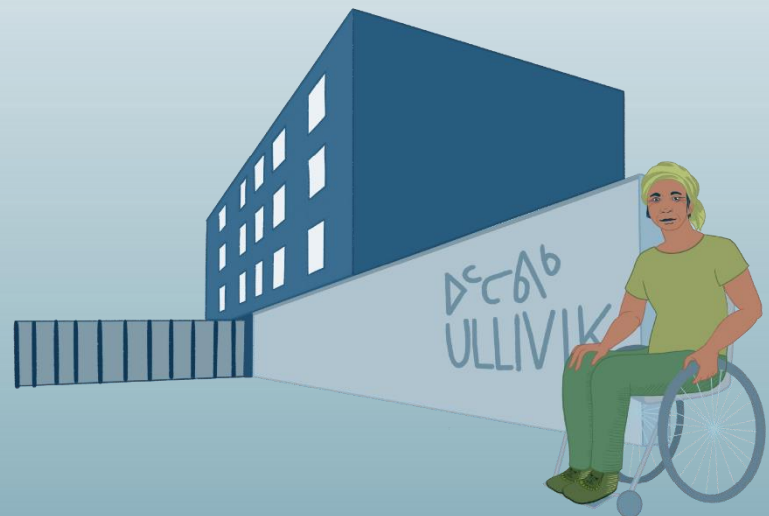
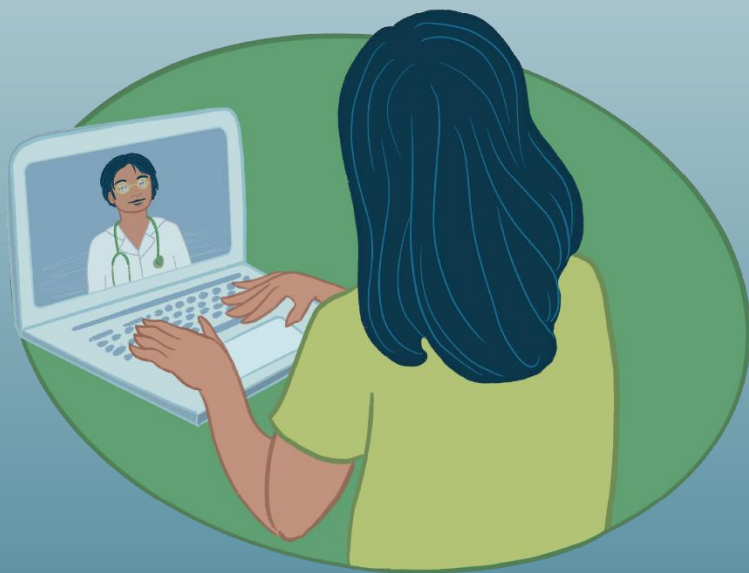
En
Anglais et
Inuktitut



Nunavik: Besoins et attentes de la population

Logistique, suivis et transferts

Les patient-es et proches-aidant-es aimeraient éviter de voyager lorsque possible. La logistique avant, pendant et après les déplacements devrait être améliorée, tout comme la communication entre les professionnels et les suivis de dossiers médicaux.



Ullivik

Les services offerts aux Nunavimmiut à Montréal comme au Nunavik doivent être équitables, sécuritaires et culturellement adaptés.



