

Intégration de l'Intelligence Artificielle (IA) dans les parcours de soins en oncologie



Présentatrice:

Marianne Tremblay, Conseillère en apprentissage



Canadian Cancer Society
Société canadienne du cancer





Transformation numérique

Les hôpitaux et soins à la population **doivent se transformer, se former et continuer d'évoluer** pour soutenir les besoins et demandes de la population

Pénurie mondiale de main-d'œuvre sera de 10 millions de médecins, infirmières et sage-femmes en 2030 ⁽¹⁾

87 % des médecins croient que l'IA changera leur emploi ⁽²⁾

17 % des emplois en santé automatisés d'ici 2030 ⁽³⁾



(1) Ressources humaines pour la santé : stratégie mondiale à l'horizon 2030, Organisation mondiale de la Santé, 2016

(2) Future Medical AI Application Requirements and Expectations of Physicians in German University Hospitals : Web-based survey. Maasen et al. Journal of Medical Internet Research. 2021;23(3)

(3) Task Force Report on Artificial Intelligence and Emerging Digital Technologies, CRMCC, 2020.



Canadian
Cancer
Society

Société
canadienne
du cancer

La solution choisie



ÉCOLE DE L'INTELLIGENCE
ARTIFICIELLE EN SANTÉ
Centre hospitalier
de l'Université de Montréal

Collaboration SCC et École de l'IA en santé du CHUM (ÉIAS)

Financé par le fonds NovaScience
du MÉI [2020-2022]

Économie
et Innovation

Québec



Une **série de formations** pour les
professionnels et des **activités de
sensibilisation** pour les patients
et les proches aidants





Sondage

90% des répondants considèrent leur niveau de compétence en IA à **débutant**

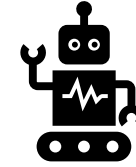
80% des répondants se disent intéressés ou très intéressés par l'IA

50% des professionnels n'arrivent pas à évaluer l'ampleur des impacts de l'IA



Module 1 : Les fondamentaux de l'IA

Connaître le cycle de développement d'un projet IA en oncologie



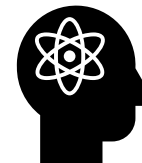
Module 2 : La pensée critique

Évaluer les risques et bénéfices d'une solution IA proposée



Module 3 : Le raisonnement clinique

Comprendre comment l'IA peut aider à la décision clinique en oncologie





eLearning : 60 minutes de contenu interactif et accessible


Trousse éducative pour les patients et proches aidants

Balado sur l'IA dans le parcours de soins

L'IA pour l'aide à la décision clinique...
Où en sommes-nous?

- Les limites
- L'éthique
- La maturité

Les limites
Les algorithmes se doivent d'avoir une bonne base clinique. L'apprentissage local non généralisable

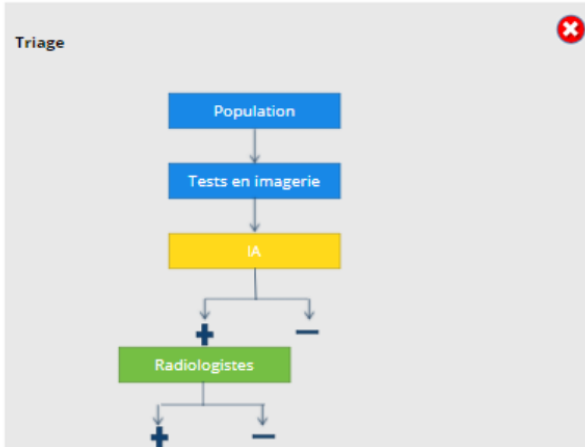
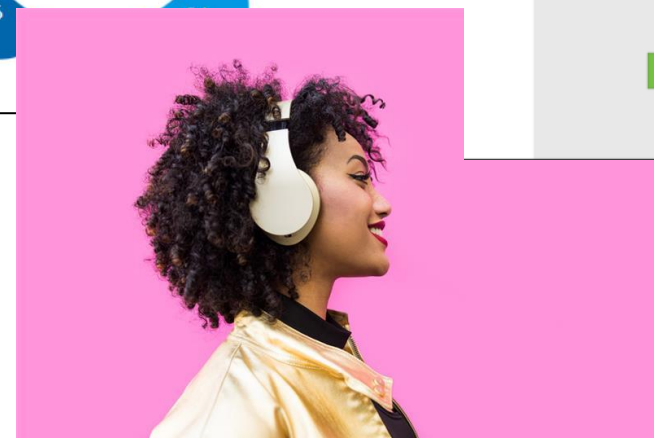


Le nettoyage des données
Une étape cruciale pour éliminer le bruit



L'IA comme outil de diagnostic

Triage



Phase 2 : Appel à projet NovaScience

Livrables

- Programme de formation
Former les formateurs
- Communauté de pratique
- Boîte à outils
- Déploiement canadien





Canadian
Cancer
Society

Société
canadienne
du cancer



CHUM
ÉCOLE DE L'INTELLIGENCE
ARTIFICIELLE EN SANTÉ
Centre hospitalier
de l'Université de Montréal

Questions?

Merci!