

# Implantation du rôle de l'IPSSA à la trajectoire de l'oncologie thoracique de l'Institut de cardiologie et de pneumologie de Québec- Université Laval

Julie-Anne Boutin, Chef de service IPSSA, à l'intégration et au soutien clinique en soins infirmiers (I)



INSTITUT UNIVERSITAIRE  
DE CARDIOLOGIE  
ET DE PNEUMOLOGIE  
DE QUÉBEC

AFFILIÉ À  UNIVERSITÉ  
LAVAL

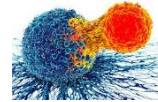
# Mise en contexte

## IUCPQ : chef de file en cancérologie pulmonaire

Annuellement :



900 nouveaux cas de cancer



608 traitements d'immunothérapie prodigués (secteur ambulatoire)



2 936 traitements de chimiothérapie administrés



750 chirurgies oncologiques réalisées (2018-2019)



INSTITUT UNIVERSITAIRE  
DE CARDIOLOGIE  
ET DE PNEUMOLOGIE  
DE QUÉBEC

AFFILIÉ À  UNIVERSITÉ  
LAVAL

# Problématique/Défis

Volume d'activités important amenant le souci d' :

- ✓ Améliorer la fluidité de la trajectoire en oncologie thoracique
- ✓ Augmenter l'accessibilité
- ✓ Assurer la qualité et la sécurité des soins et services



INSTITUT UNIVERSITAIRE  
DE CARDIOLOGIE  
ET DE PNEUMOLOGIE  
DE QUÉBEC

## Trois IPSSA

- Effectuent une évaluation globale de l'état de santé
- Exercent des activités médicales: prescrire des médicaments, des examens diagnostiques et effectuer certains traitements médicaux
- Établissent des hypothèses diagnostiques

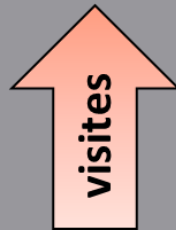
## Trois secteurs (rotation)

- Unité de soins de chirurgie thoracique
- Clinique ambulatoire de chirurgie thoracique
- Clinique ambulatoire d'oncologie pulmonaire



# Résultats

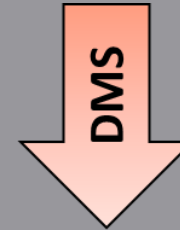
Clinique ambulatoire  
d'oncologie



24 visites/semaine  
effectuées par l'IPSSA

**Accès**

Unité de soins de  
chirurgie thoracique



Diminution de la durée  
moyenne de séjour de  
**0.6 jour**

**Fluidité**

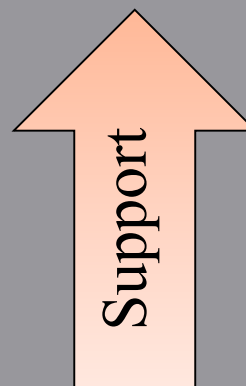
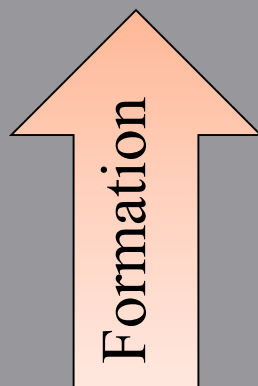


INSTITUT UNIVERSITAIRE  
DE CARDIOLOGIE  
ET DE PNEUMOLOGIE  
DE QUÉBEC

AFFILIÉ À  UNIVERSITÉ  
LAVAL

# Résultats

Infirmières/équipes de soins



INSTITUT UNIVERSITAIRE  
DE CARDIOLOGIE  
ET DE PNEUMOLOGIE  
DE QUÉBEC

AFFILIÉ À  UNIVERSITÉ  
LAVAL

# Transférabilité

- Ce modèle de rôle IPSSA est transposable à tous les domaines de soins de l'oncologie
- L'oncologie est basée sur une approche interdisciplinaire
- L'interdisciplinarité exige une harmonisation des soins et services
- L'IPSSA : professionnelle toute désignée qui combine à la fois l'exercice d'une pratique infirmière avancée et l'exercice d'activités médicales tout au long du continuum de soins et services



INSTITUT UNIVERSITAIRE  
DE CARDIOLOGIE  
ET DE PNEUMOLOGIE  
DE QUÉBEC

AFFILIÉ À  UNIVERSITÉ  
LAVAL

# Conclusion

IPSSA en oncologie :

Rôle prometteur en ambulatoire et en hospitalisation



INSTITUT UNIVERSITAIRE  
DE CARDIOLOGIE  
ET DE PNEUMOLOGIE  
DE QUÉBEC

AFFILIÉ À  UNIVERSITÉ  
LAVAL