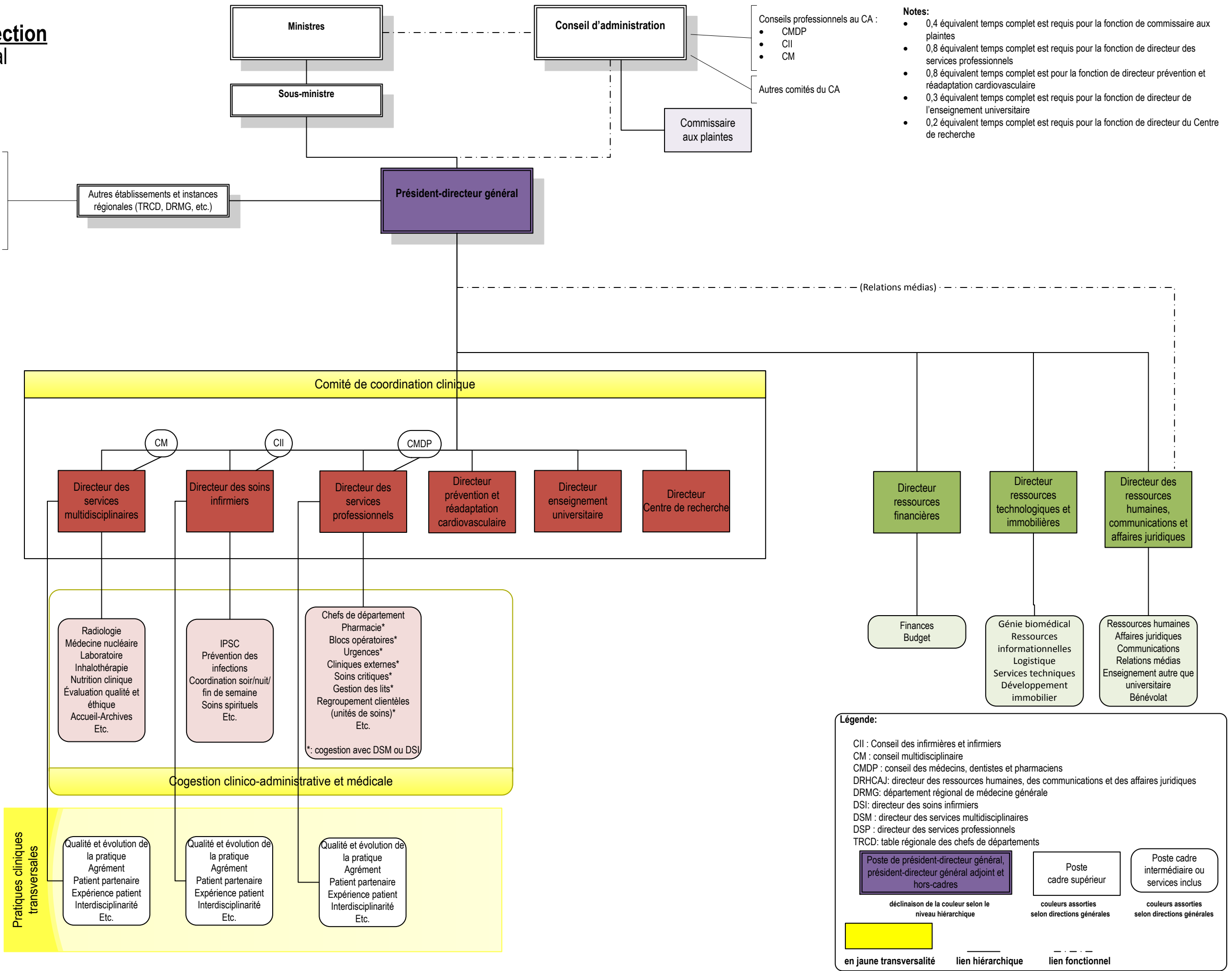


Organigramme de la haute direction Institut de cardiologie de Montréal

Modèle CHU D

22 septembre 2017

Obligation d'établir des liens d'interdépendance avec d'autres établissements du réseau de la santé et des services sociaux pour compléter l'offre de service



- Notes:**
- 0,4 équivalent temps complet est requis pour la fonction de commissaire aux plaintes
 - 0,8 équivalent temps complet est requis pour la fonction de directeur des services professionnels
 - 0,8 équivalent temps complet est requis pour la fonction de directeur prévention et réadaptation cardiovasculaire
 - 0,3 équivalent temps complet est requis pour la fonction de directeur de l'enseignement universitaire
 - 0,2 équivalent temps complet est requis pour la fonction de directeur du Centre de recherche