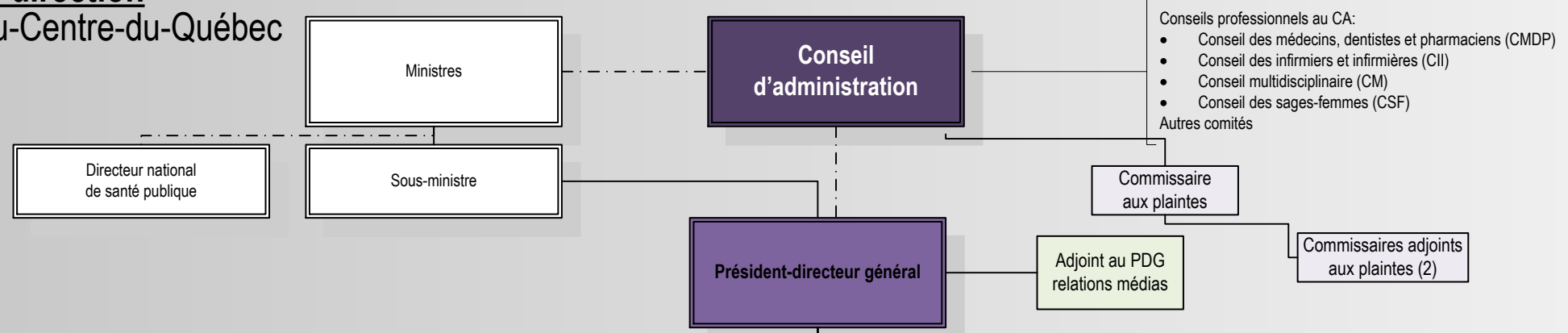


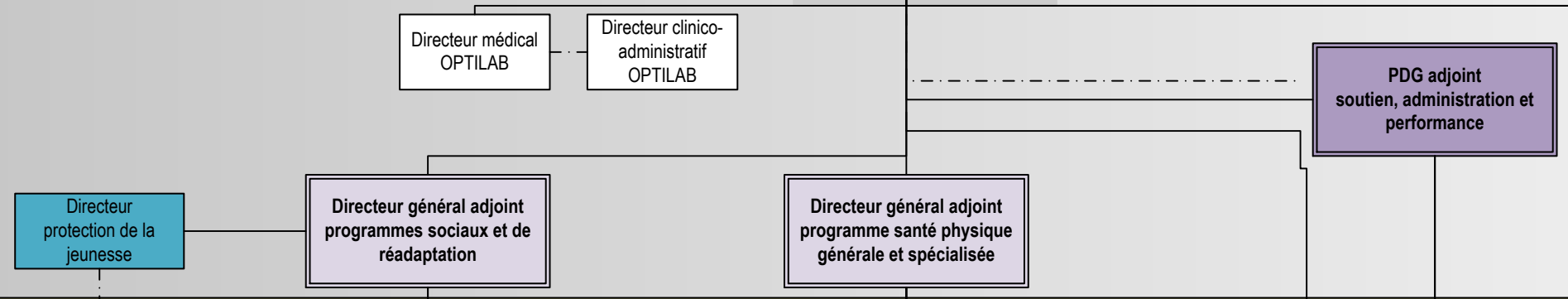
Organigramme de la haute direction CIUSSS de la Mauricie-et-du-Centre-du-Québec

Modèle de continuum de services A1

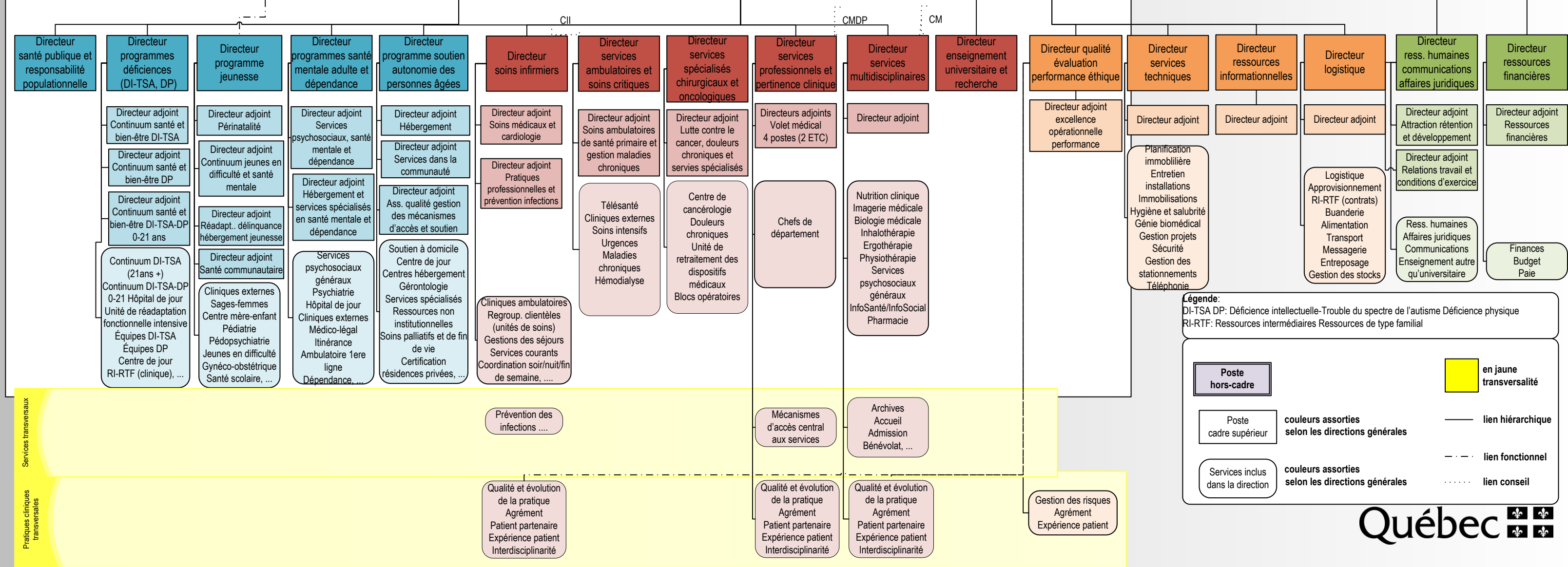
5 avril 2017



- Notes:**
- Pour chaque site de l'établissement, il est à prévoir qu'un cadre dont le port d'attache est situé à la même adresse civique sera désigné comme responsable de site. Cette fonction est ajoutée aux responsabilités prévues pour ce cadre.
 - Les 4 postes de Directeur adjoint Services professionnels sont à mi-temps (2 ETC).
 - Le poste de Directeur des services ambulatoires et des soins critiques et le poste de Directeur des services spécialisés chirurgicaux et oncologiques sont des postes temporaires pour une durée de 18 mois à compter de mai 2017 et feront l'objet d'une évaluation au terme de cette période.



Comité de coordination clinique



Légende:

DI-TSA DP: Déficience intellectuelle-Trouble du spectre de l'autisme Déficience physique
RI-RTF: Ressources intermédiaires Ressources de type familial

Poste hors-cadre (jaune) — en jaune transversalité

Poste cadre supérieur (couleurs assorties) — selon les directions générales

Services inclus dans la direction (couleurs assorties) — selon les directions générales

— lien hiérarchique

- - - lien fonctionnel

..... lien conseil

Services transversaux

Pratiques cliniques transversales