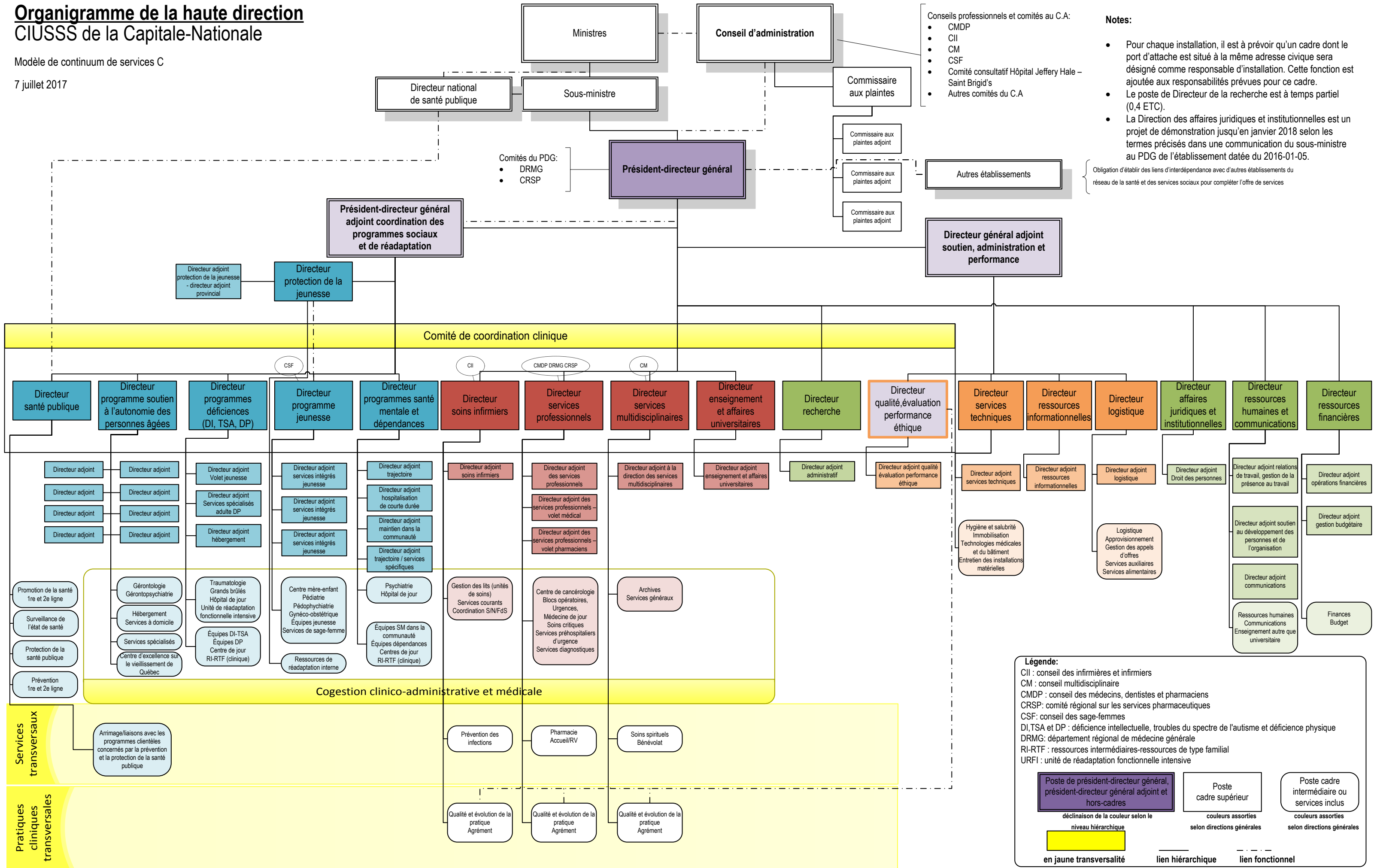


# Organigramme de la haute direction CIUSSS de la Capitale-Nationale

Modèle de continuum de services C

7 juillet 2017



- Conseils professionnels et comités au C.A:
- CMDP
  - CII
  - CM
  - CSF
  - Comité consultatif Hôpital Jeffery Hale – Saint Brigid's
  - Autres comités du C.A

- Notes:**
- Pour chaque installation, il est à prévoir qu'un cadre dont le port d'attache est situé à la même adresse civique sera ajoutée aux responsabilités prévues pour ce cadre.
  - Le poste de Directeur de la recherche est à temps partiel (0,4 ETC).
  - La Direction des affaires juridiques et institutionnelles est un projet de démonstration jusqu'en janvier 2018 selon les termes précisés dans une communication du sous-ministre au PDG de l'établissement datée du 2016-01-05.
- Obligation d'établir des liens d'interdépendance avec d'autres établissements du réseau de la santé et des services sociaux pour compléter l'offre de services

**Légende:**

- CII : conseil des infirmières et infirmiers
- CM : conseil multidisciplinaire
- CMDP : conseil des médecins, dentistes et pharmaciens
- CRSP : comité régional sur les services pharmaceutiques
- CSF : conseil des sage-femmes
- DI, TSA et DP : déficience intellectuelle, troubles du spectre de l'autisme et déficience physique
- DRMG : département régional de médecine générale
- RI-RTF : ressources intermédiaires-ressources de type familial
- URFI : unité de réadaptation fonctionnelle intensive

Poste de président-directeur général, président-directeur général adjoint et hors-cadres  
déclinaison de la couleur selon le niveau hiérarchique

Poste cadre supérieur  
couleurs assorties selon directions générales

Poste cadre intermédiaire ou services inclus  
couleurs assorties selon directions générales

en jaune transversalité      lien hiérarchique      lien fonctionnel