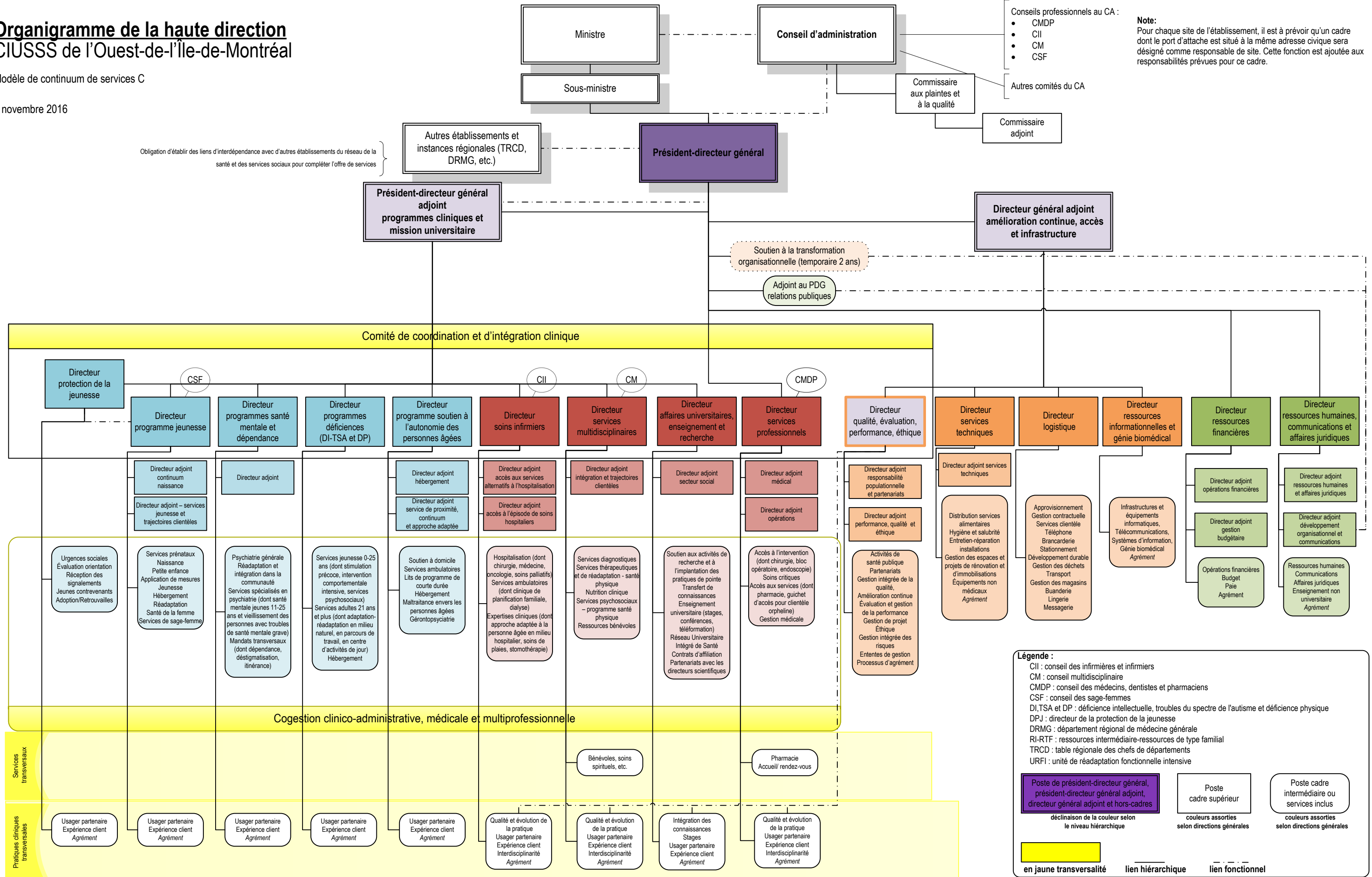


# Organigramme de la haute direction CIUSSS de l'Ouest-de-l'Île-de-Montréal

Modèle de continuum de services C

7 novembre 2016

Obligation d'établir des liens d'interdépendance avec d'autres établissements du réseau de la santé et des services sociaux pour compléter l'offre de services



**Note:**  
Pour chaque site de l'établissement, il est à prévoir qu'un cadre dont le port d'attache est situé à la même adresse civique sera désigné comme responsable de site. Cette fonction est ajoutée aux responsabilités prévues pour ce cadre.