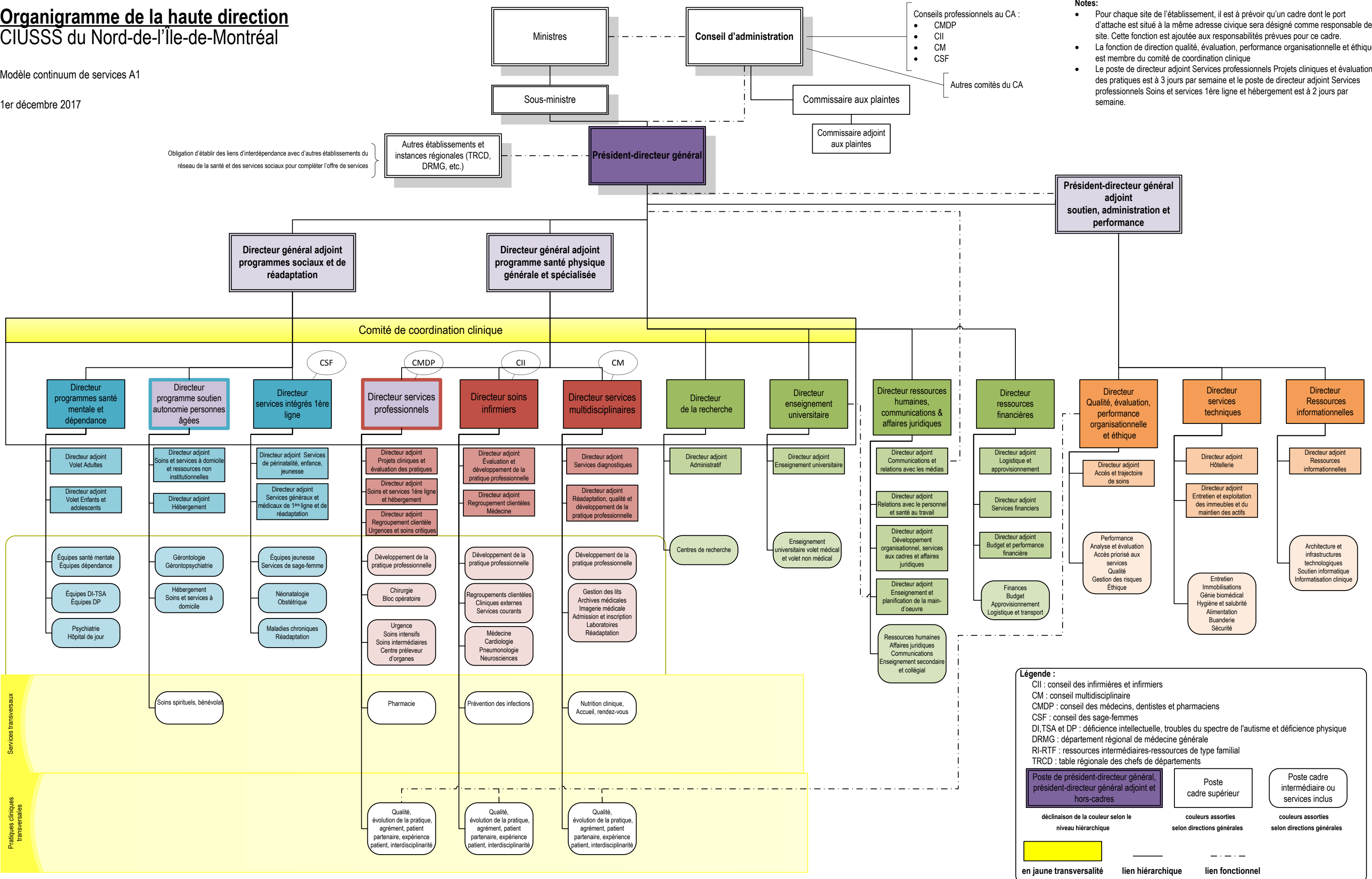


# Organigramme de la haute direction CIUSSS du Nord-de-l'Île-de-Montréal

Modèle continuum de services A1

1er décembre 2017



- Notes:**
- Pour chaque site de l'établissement, il est à prévoir qu'un cadre dont le port d'attache est situé à la même adresse civique sera désigné comme responsable de site. Cette fonction est ajoutée aux responsabilités prévues pour ce cadre.
  - La fonction de direction qualité, évaluation, performance organisationnelle et éthique est membre du comité de coordination clinique
  - Le poste de directeur adjoint Services professionnels Projets cliniques et évaluation des pratiques est à 3 jours par semaine et le poste de directeur adjoint Services professionnels Soins et services 1ère ligne et hébergement est à 2 jours par semaine.

**Légende :**

- CII : conseil des infirmières et infirmiers
- CM : conseil multidisciplinaire
- CMDP : conseil des médecins, dentistes et pharmaciens
- CSF : conseil des sage-femmes
- DI, TSA et DP : déficience intellectuelle, troubles du spectre de l'autisme et déficience physique
- DRMG : département régional de médecine générale
- RI-RTF : ressources intermédiaires-ressources de type familial
- TRCD : table régionale des chefs de départements

**Poste de président-directeur général, président-directeur général adjoint et hors-cadres** (en jaune transversalité)

**Poste cadre supérieur** (couleurs assorties selon directions générales)

**Poste cadre intermédiaire ou services inclus** (couleurs assorties selon directions générales)

**en jaune transversalité**    **lien hiérarchique**    **lien fonctionnel**