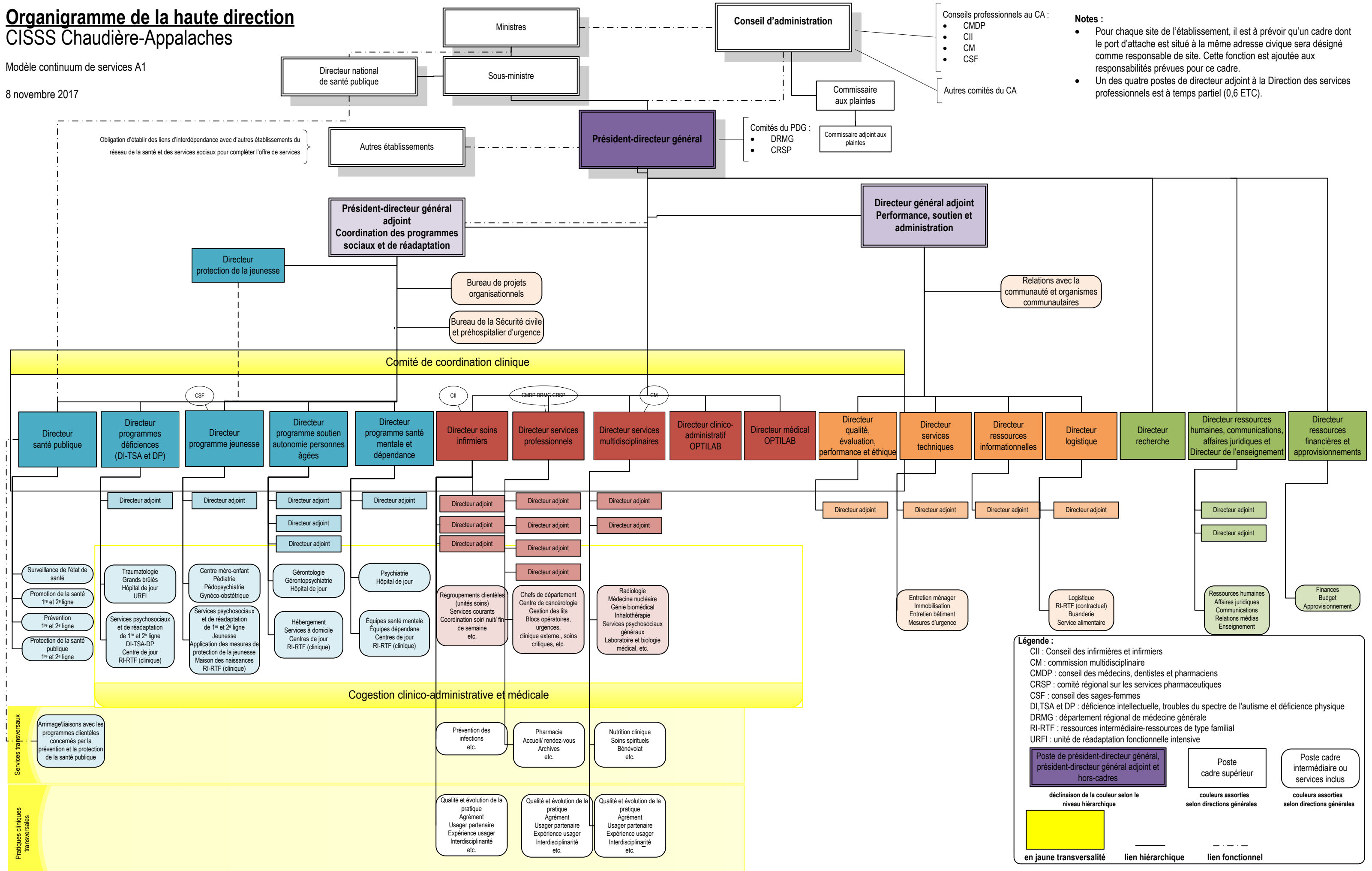


Organigramme de la haute direction CISSS Chaudière-Appalaches

Modèle continuum de services A1

8 novembre 2017



- Notes :**
- Pour chaque site de l'établissement, il est à prévoir qu'un cadre dont le port d'attache est situé à la même adresse civique sera désigné comme responsable de site. Cette fonction est ajoutée aux responsabilités prévues pour ce cadre.
 - Un des quatre postes de directeur adjoint à la Direction des services professionnels est à temps partiel (0,6 ETC).

Légende :

- CII : Conseil des infirmières et infirmiers
- CM : commission multidisciplinaire
- CMDP : conseil des médecins, dentistes et pharmaciens
- CRSP : comité régional sur les services pharmaceutiques
- CSF : conseil des sages-femmes
- DI, TSA et DP : déficience intellectuelle, troubles du spectre de l'autisme et déficience physique
- DRMG : département régional de médecine générale
- RI-RTF : ressources intermédiaire-ressources de type familial
- URFI : unité de réadaptation fonctionnelle intensive

Poste de président-directeur général, président-directeur général adjoint et hors-cadres
Poste cadre supérieur
Poste cadre intermédiaire ou services inclus

déclinaison de la couleur selon le niveau hiérarchique
couleurs assorties selon directions générales

en jaune transversalité
lien hiérarchique
lien fonctionnel