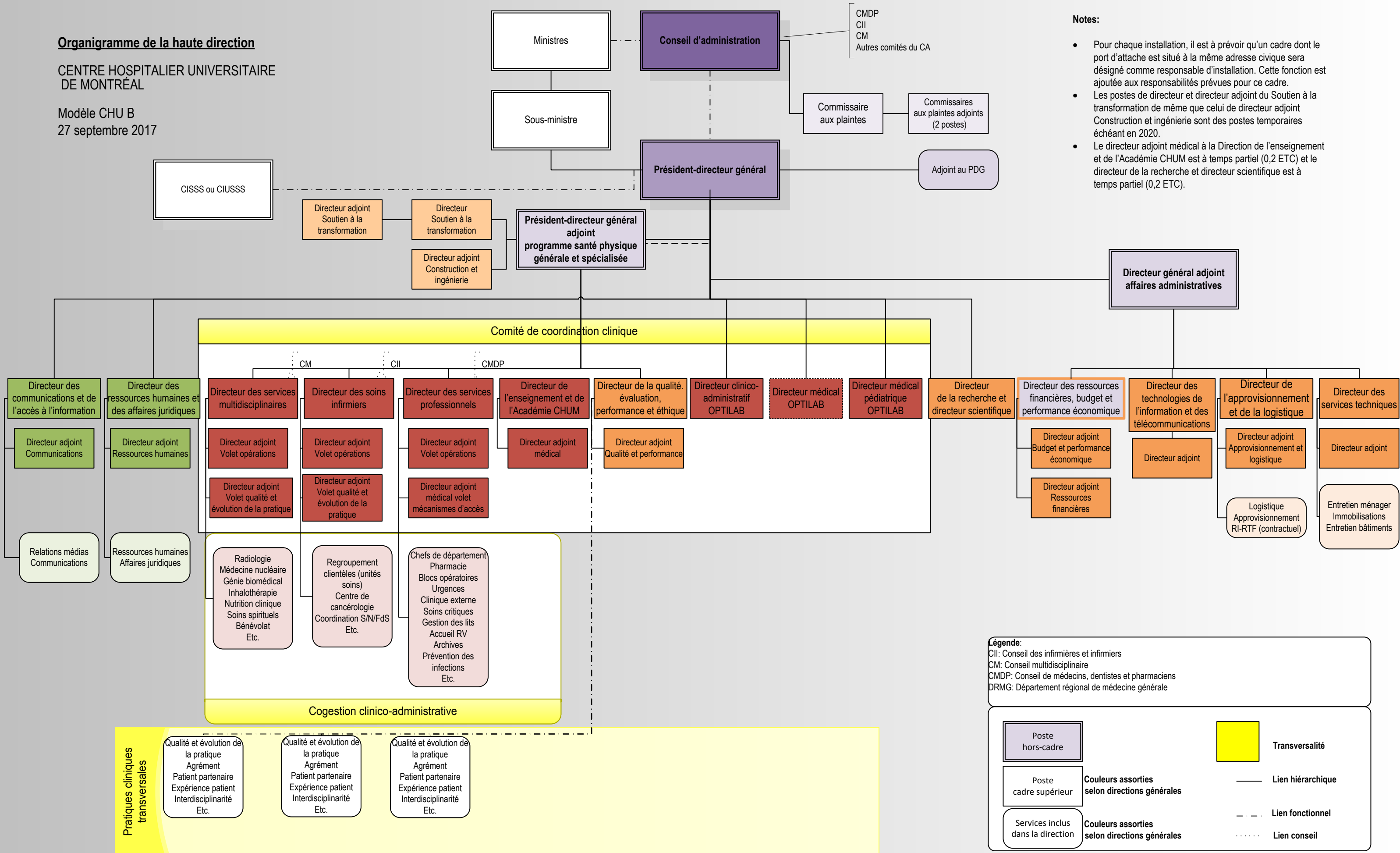


# Organigramme de la haute direction

CENTRE HOSPITALIER UNIVERSITAIRE DE MONTRÉAL

Modèle CHU B  
27 septembre 2017



- Notes:**
- Pour chaque installation, il est à prévoir qu'un cadre dont le port d'attache est situé à la même adresse civique sera désigné comme responsable d'installation. Cette fonction est ajoutée aux responsabilités prévues pour ce cadre.
  - Les postes de directeur et directeur adjoint du Soutien à la transformation de même que celui de directeur adjoint Construction et ingénierie sont des postes temporaires échéant en 2020.
  - Le directeur adjoint médical à la Direction de l'enseignement et de l'Académie CHUM est à temps partiel (0,2 ETC) et le directeur de la recherche et directeur scientifique est à temps partiel (0,2 ETC).

**Légende:**

CII: Conseil des infirmières et infirmiers  
 CM: Conseil multidisciplinaire  
 CMDP: Conseil de médecins, dentistes et pharmaciens  
 DRMG: Département régional de médecine générale

<b>Poste hors-cadre</b>	<b>Transversalité</b>
<b>Poste cadre supérieur</b>	<b>Couleurs assorties selon directions générales</b>
<b>Services inclus dans la direction</b>	<b>Couleurs assorties selon directions générales</b>
<b>—</b>	<b>Lien hiérarchique</b>
<b>- - -</b>	<b>Lien fonctionnel</b>
<b>.....</b>	<b>Lien conseil</b>