

Programme de soins dentaires médicalement requis

Présentation du programme

Plan de la présentation

- Informations générales
- Clientèles admissibles
- Processus de référencement
- Soins couverts
- Personnes pouvant offrir les soins
- Réclamation des honoraires

Informations générales

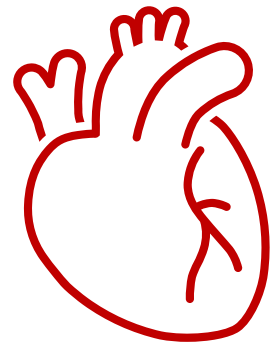


- Début officiel le 1^{er} avril 2023
- Formation gratuite offerte aux dentistes par le ministère de la Santé et des Services sociaux (MSSS)

Population ciblée

Patients inscrits sur une liste d'attente en vue d'une intervention cardiaque parmi les suivantes :

- Mise en place d'une valve cardiaque :
 - ✓ Remplacement par du matériel prothétique ou biologique ;
 - ✓ Réparation : annuloplastie, mise en place d'un anneau, mise en place d'un « clip » ou autre type de réparation ;
 - ✓ Implantation percutanée d'une prothèse valvulaire aortique (TAVI).
- Mise en place d'un appareil d'assistance ventriculaire gauche ou d'un cœur mécanique ;
- Greffe cardiaque ;
- Mise en place d'une endoprothèse à l'intérieur de l'aorte thoracique ;
- Mise en place d'une valve ou d'un conduit dans l'artère pulmonaire ;
- Réparation d'un défaut cardiaque congénital :
 - ✓ Par mise en place d'un dispositif ou d'un matériel prothétique ;
 - ✓ Par création d'une anastomose artérioveineuse ou la mise en place d'un conduit palliatif.



Population ciblée



- Patients adultes en attente d'une allogreffe de cellules souches hématopoïétiques.
- Patients qui sont inscrits sur une liste d'attente en vue d'une greffe d'organe (don vivant ou cadavérique).

Référencement vers les cliniques dentaires



Le spécialiste complète un formulaire de référence

Le patient contacte la clinique dentaire de son choix parmi la liste officielle du MSSS

Le dentiste procède aux traitements requis

Le patient doit apporter son formulaire à la clinique dentaire si ce dernier n'est pas directement envoyé

Programme de soins dentaires médicalement requis

Informations et référencement

POPULATION CIBLE (TRAITES EN CENTRE HOSPITALIER OU EN CLINIQUE DENTAIRE PRIVEE)

Patients sur la liste d'attente en vue d'une chirurgie cardiaque :

- Remplacement d'une valve par du matériel prothétique ou biologique
- Réparation d'une valve : annuloplastie, mise en place d'un anneau, mise en place d'un « clip » ou autre type de réparation
- Implantation percutanée d'une prothèse valvulaire aortique (TAVI)
- Mise en place d'un appareil d'assistance ventriculaire gauche ou d'un cœur mécanique
- Mise en place d'une endoprothèse à l'intérieur de l'aorte thoracique
- Réparation d'un défaut cardiaque congénital par mise en place d'un dispositif ou de matériel prothétique
- Réparation d'un défaut cardiaque congénital par création d'une anastomose artérioveineuse ou la mise en place d'un conduit palliatif
- Mise en place d'une valve ou d'un conduit dans l'artère pulmonaire

Patients sur la liste d'attente en vue d'une greffe (don vivant ou cadavérique) :

- Hépatique
- Rénale
- Pulmonaire
- Cardiaque
- Pancréatique
- Intestinale
- Hématopoïétique allogène
- Hématopoïétique autogène (< 18 ans)

COORDONNEES DE REFERENCEMENT DE L'USAGER

Établissement référent : _____

Nom du professionnel référent : _____

Nom du patient : _____

NAM : _____

Date de la référence : _____



PANIER DE SERVICES

(SOINS GRATUITS)

Avant l'intervention

- Examen complet avec radiographies si nécessaire
- Élaboration d'un plan de traitement dentaire
- Détartrage
- Prophylaxie
- Extractions
- Restaurations
- Application de vernis fluoré (< 18 ans)
- Retrait d'appareil orthodontique

Avant l'intervention ou jusqu'à 12 mois après l'intervention

- Prothèses amovibles en acrylique (partielles ou complètes) incluses à une seule reprise
- Appareil de maintien d'espace (< 18 ans)

Processus de référencement

Tous les départements
concernés devraient
avoir reçu ce formulaire



Soins couverts

Seuls les traitements **pré interventions sont couverts**

Cependant, la confection

- de **prothèses dentaires** ou
- **d'appareils de maintien d'espace** avec dent(s),

pourra être effectuée jusqu'à une période de **12 mois post** intervention chirurgicale.

Soins couverts



- Examen complet
- Radiographies
- Extractions
- Détartrage
- Prophylaxie
- Restaurations
- Application de vernis fluoré (offert pour les patients de moins de 18 ans)
- Retrait d'appareil orthodontique (lorsque requis)
- Prothèses amovibles en acrylique/ ajout de structure
- Appareil de maintien d'espace (pour la clientèle pédiatrique seulement)

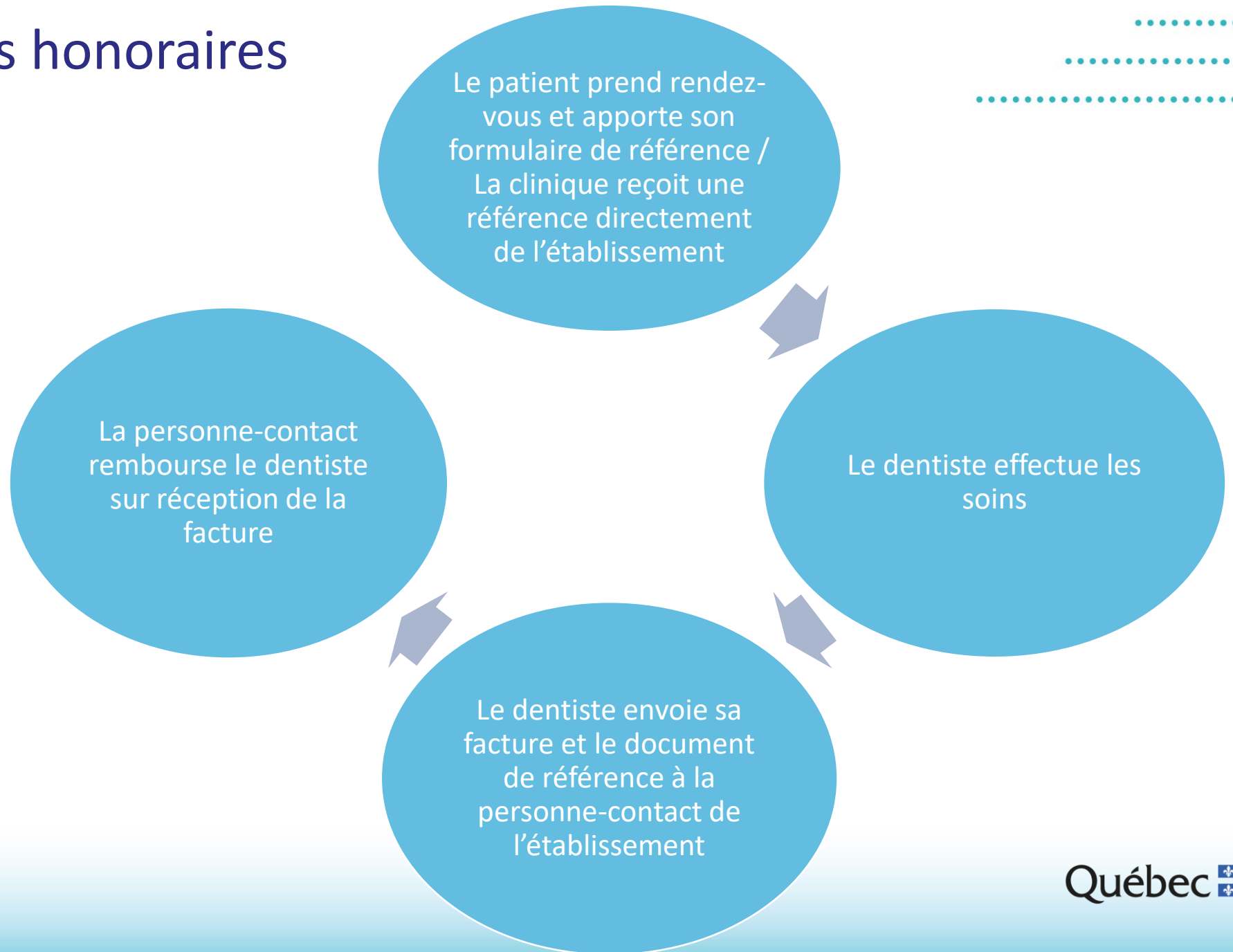
Panier de services de base

Personnes pouvant offrir les soins



- Dentistes
- Denturologistes

Réclamation des honoraires



Des questions ?

dents@msss.gouv.qc.ca

