



12^{ES} JOURNÉES DE SANTÉ DENTAIRE PUBLIQUE DU QUÉBEC

Plan d'action de santé dentaire publique *Concertation et orientation* *nationales*

Bernard Laporte
Responsable national de santé dentaire publique
bernard.laporte@msss.gouv.qc.ca

Le 14 juin 2013



REMERCIEMENTS

Partenaires
ASSS Montérégie
INSPQ

Conférenciers / Conférencières
Tables cliniques

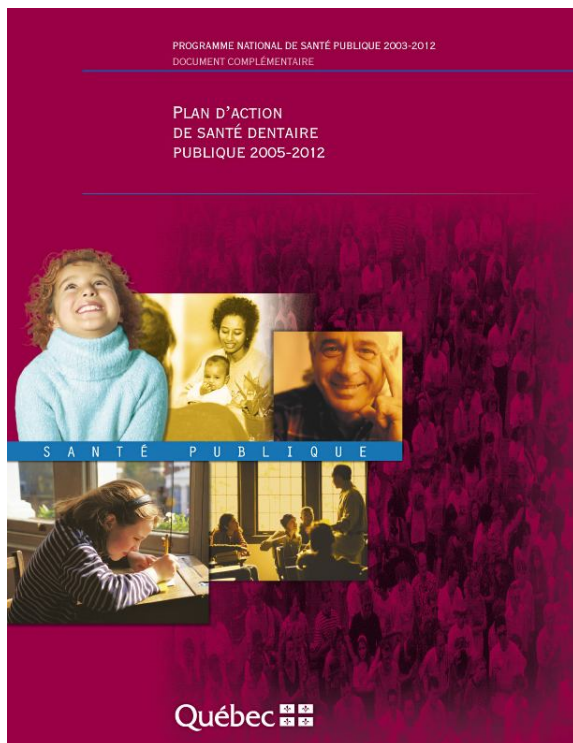
Coordonnateur
Denis Leblanc

Bénévoles
Étudiants

Exposants et
Commanditaires

Membres des comités
Organisateur / Scientifique

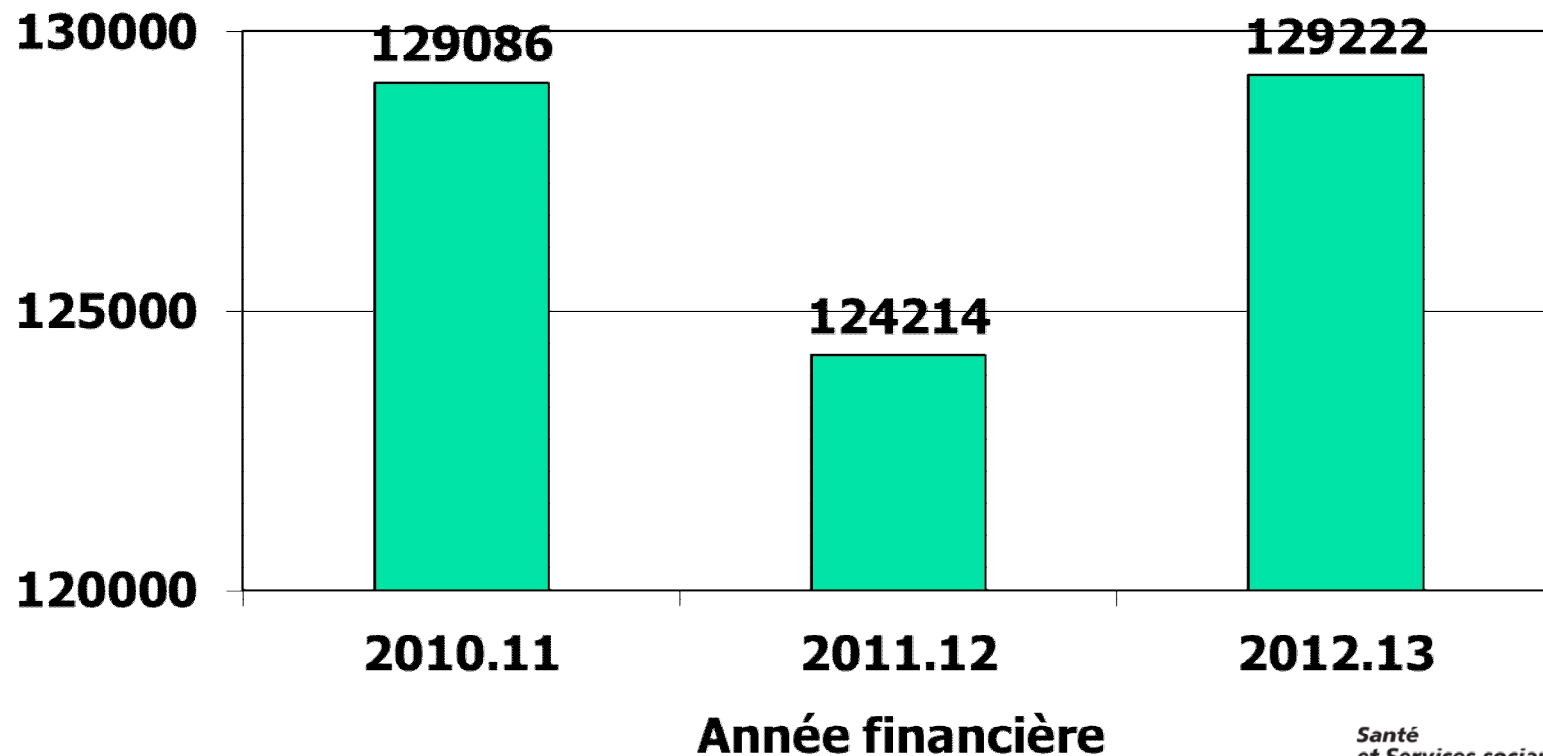
BUTS



- Présenter quelques données I-CLSC
- Décrire les principaux dossiers en cours et à venir
- Exposer les enjeux / défis à relever
- Période de questions

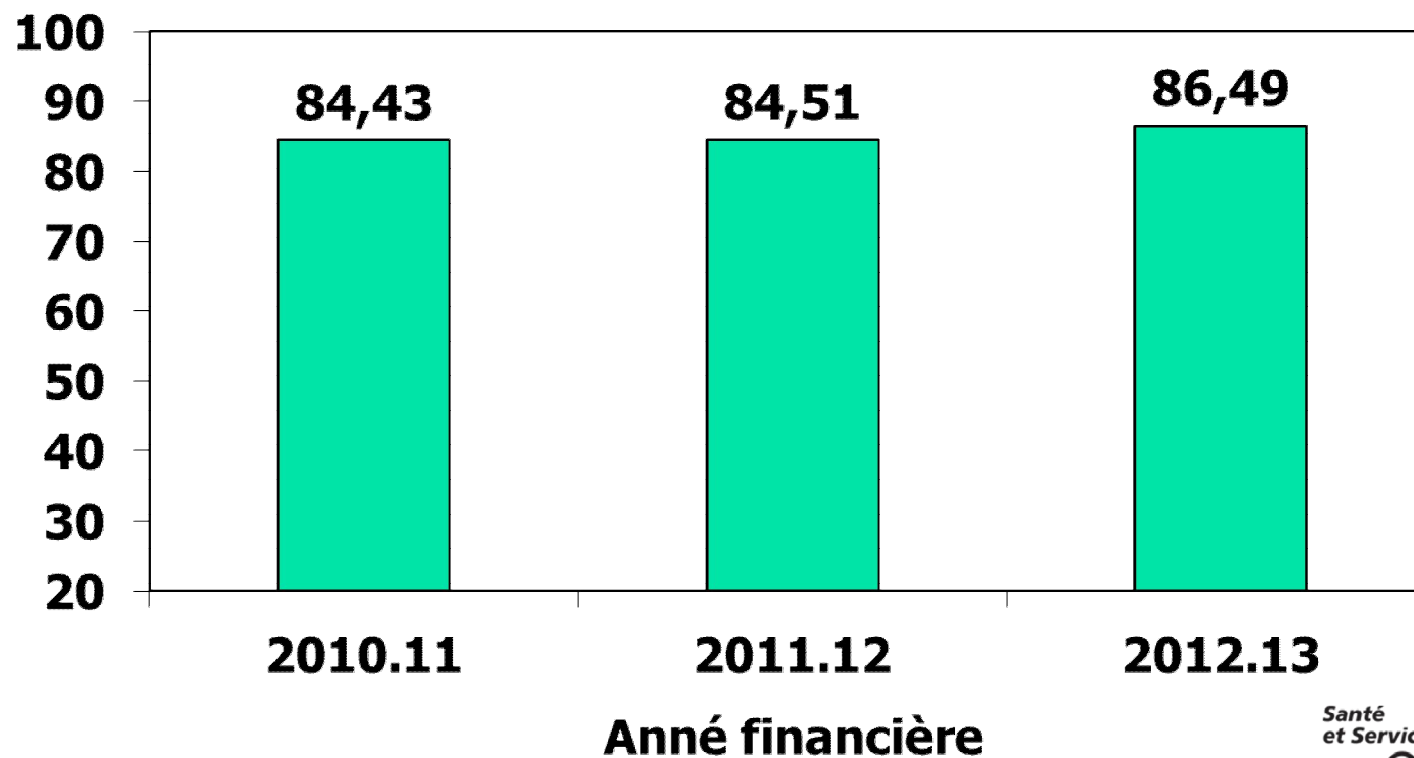
NOMBRE D'ACTIVITÉS PONCTUELLES INDIVIDUELLES

Dépistage



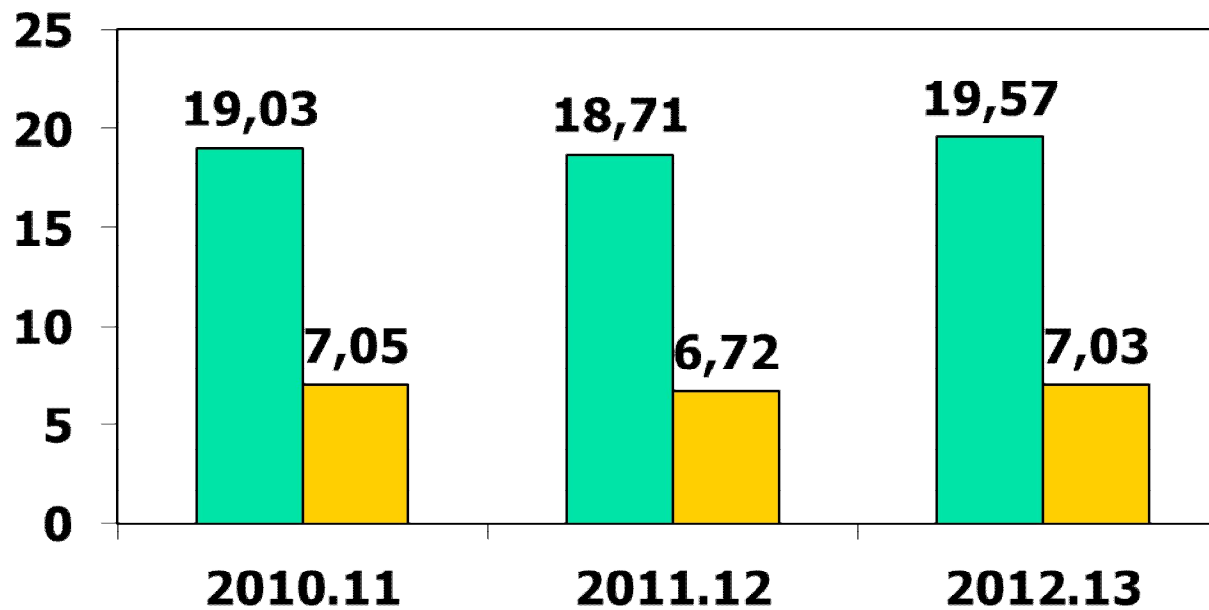
POURCENTAGE D'ACTIVITÉS DE DÉPISTAGE

Enfants de la maternelle



POURCENTAGE D'ENFANTS À RISQUE

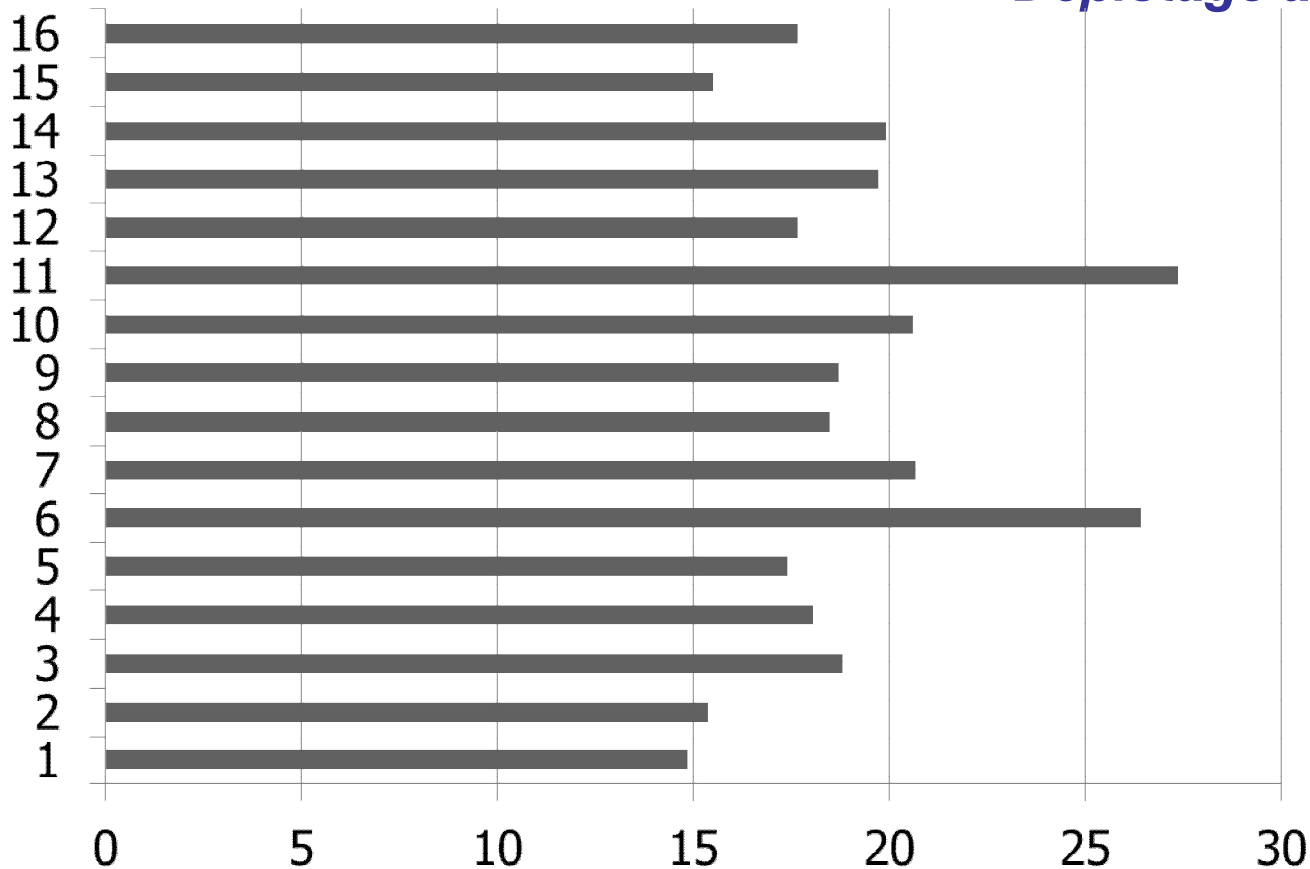
Dépistage à la maternelle



■ enfants à risque avec et sans BET
■ enfants à risque avec BET

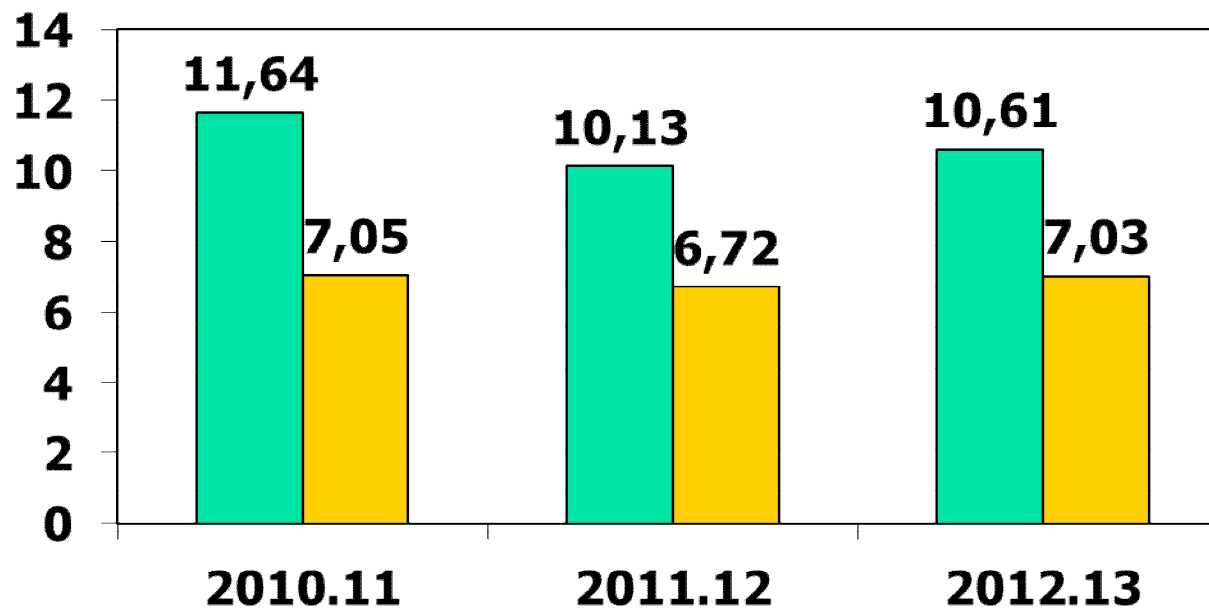
POURCENTAGE D'ENFANTS À RISQUE / RÉGION

Dépistage à la maternelle



POURCENTAGE D'ENFANTS AVEC BET

Dépistage à la maternelle

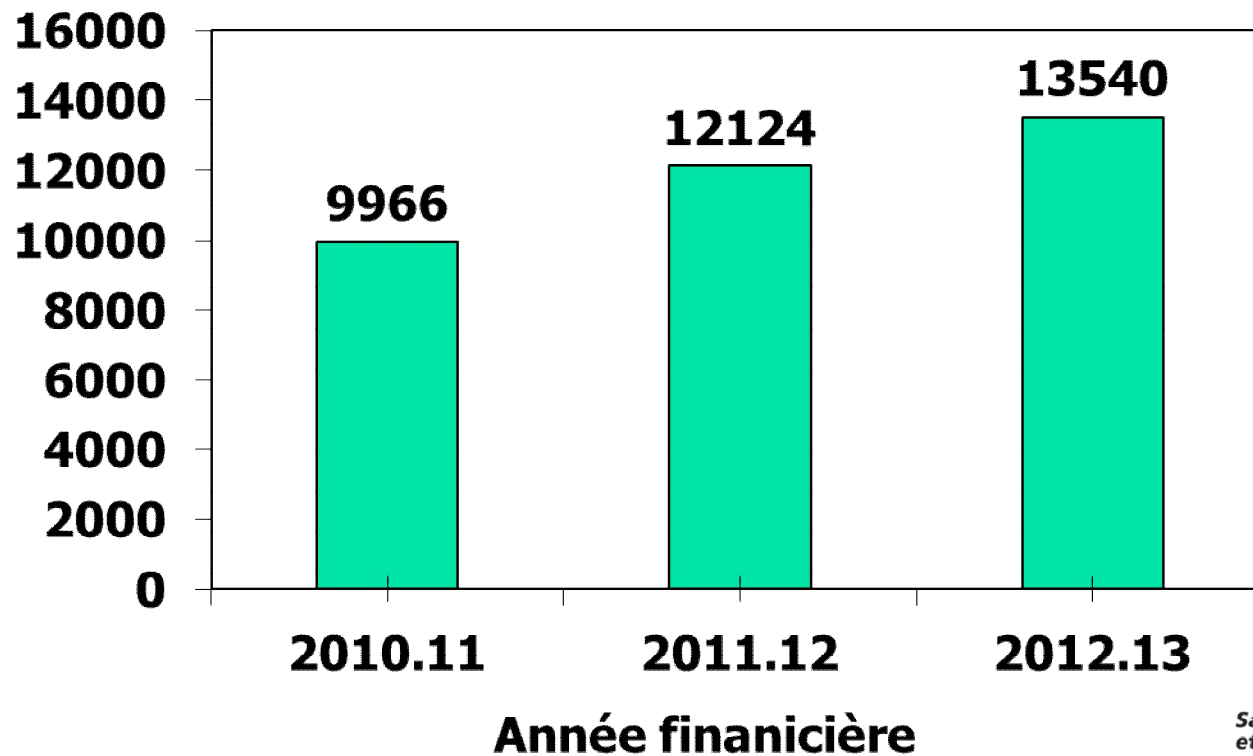


■ enfants avec BET
■ enfants à risque avec BET



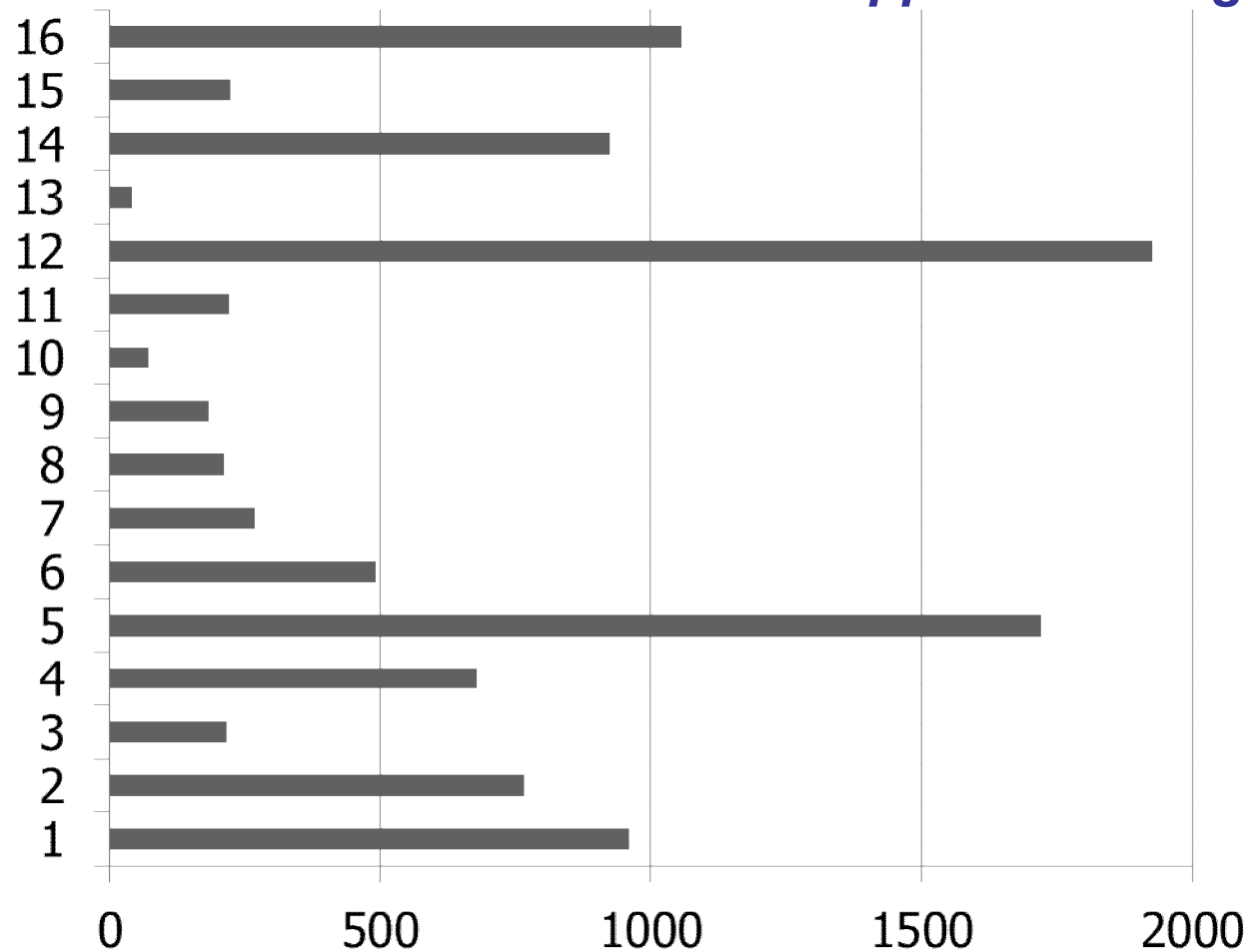
NOMBRE D'USAGERS

Application d'agents de scellement



NOMBRE D'USAGERS / RÉGION

Application d'agents de scellement





PRINCIPAUX DOSSIERS

*Travaux en cours
et enjeux*

- I-CLSC
 - Recueil d'information (Migration Cognos)
 - Code 6221 et suivi
 - Code 6220 et nombre de dents scellés
- Manuel de gestion financière



PRINCIPAUX DOSSIERS

*Travaux en cours
et enjeux*

- Formulaires de consentement, lettres aux parents et questionnaires de santé
- Rôle et responsabilités des h.d. et résultats du sondage



PRINCIPAUX DOSSIERS

*Travaux en cours
et enjeux*

- Application des agents de scellement
 - Soutien et déploiement
 - Locaux / Unité mobile
 - Information aux dentistes (privés)
 - Suivi de la qualité (Reprise?)



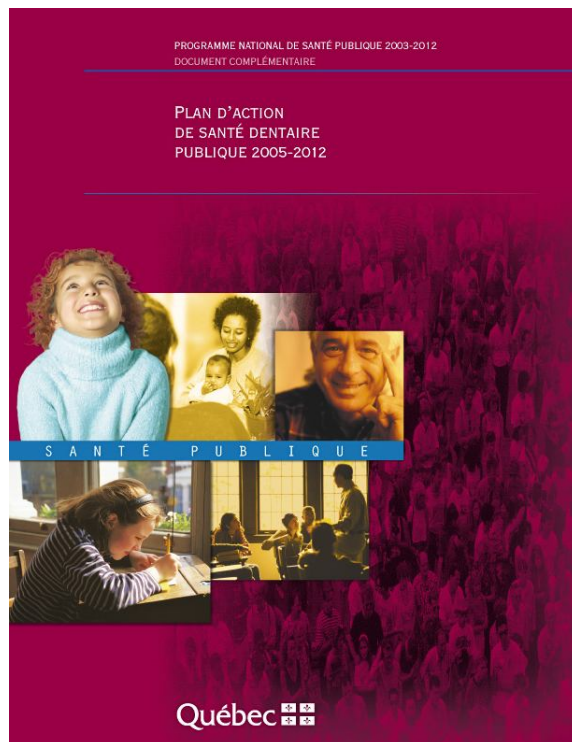
PRINCIPAUX DOSSIERS

*Travaux en cours
et enjeux*

- Évaluation du PASDP (2015)
- Interventions auprès des 0-4 ans
- Personnes âgées / CHSLD

CONCLUSION

Période de questions



Merci!