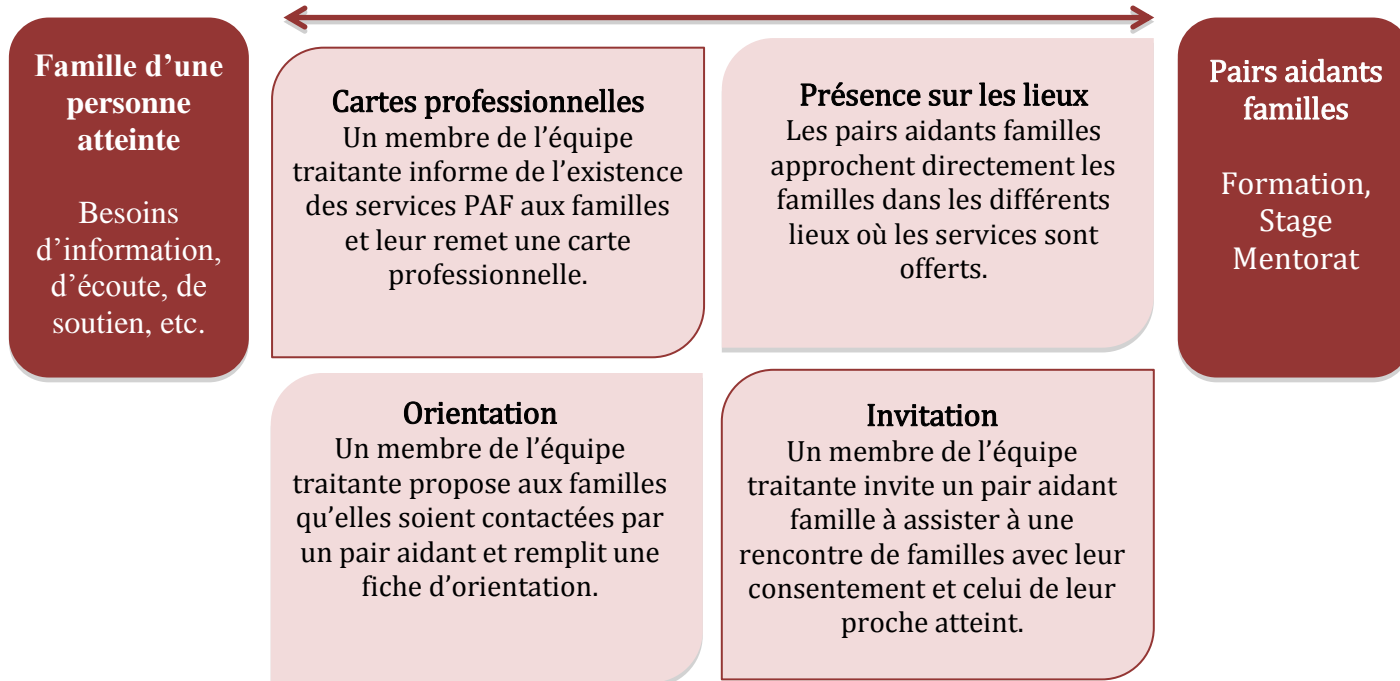


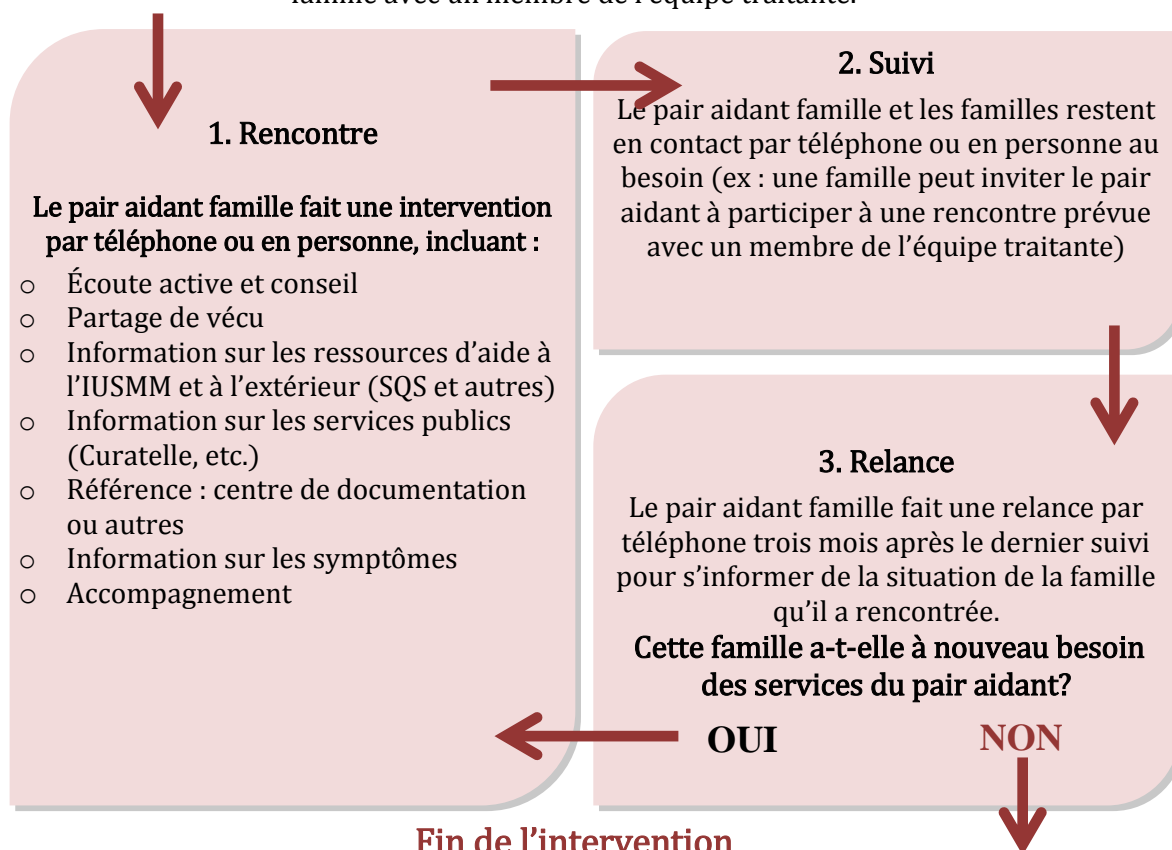
Service PAF offert à l'urgence (UIB) et au PEP (404 et Clinique externe) de l'IUSMM

4 voies d'accès au service PAF



Prise de contact (ou de rendez-vous)

Directement en personne; par téléphone ou courriel; à la suite d'une rencontre de famille avec un membre de l'équipe traitante.



Fin de l'intervention

La famille est en lien ou connaît une ressource d'aide aux familles à l'extérieur de l'hôpital et a mis en place des stratégies d'adaptation.