



Pourquoi et comment intervenir en promotion de la santé mentale et en prévention des troubles mentaux auprès des enfants et des jeunes en première ligne?

Geneviève D'Amours, M. Ps.

Conseillère scientifique
Journées annuelles de santé mentale
14 mai 2012

Comité organisateur

Nicole Desjardins, INSPQ

Julie Poissant, INSPQ

Marie-Claude Roberge, INSPQ

Alessandra Chan, INSPQ

Geneviève D'Amours, DSPO




Objectifs de l'atelier

- Sensibiliser les gestionnaires, les professionnels de la santé et les intervenants à la pertinence, à l'efficacité et à la faisabilité d'interventions de promotion de la santé mentale et de prévention des troubles mentaux pour les enfants et les adolescents.
- Identifier des actions de première ligne pouvant contribuer à la promotion de la santé mentale et la prévention des problèmes psychosociaux
- Identifier les zones d'arrimage et de collaboration dans un CSSS pour promouvoir la santé mentale de la population.

Plan de la rencontre

1. Mot de bienvenue
2. Modèle conceptuel, critères de pertinence et d'efficacité
3. Trois exemples d'action en promotion de la santé et en prévention
4. Perspectives d'une gestionnaire d'un CSSS





Modèle conceptuel et critères de pertinence et d'efficacité

**Geneviève D'Amours
Direction de santé publique de l'Outaouais**

**Journées annuelles de santé mentale
14 mai 2012**

Avis scientifique de l'INSPQ (2008)

Avis scientifique sur les mesures efficaces en promotion de la santé mentale et en prévention des troubles mentaux

http://www.inspq.qc.ca/pdf/publications/789_Avis_sante_mentale.pdf



MANDAT :

- Choisir un modèle conceptuel de promotion de la santé mentale et de prévention des troubles mentaux
- Effectuer une recension des écrits scientifiques sur les mesures efficaces (incluant les politiques publiques)
- Élaborer des recommandations sur les interventions à privilégier

Santé mentale

Définition du Comité de la santé mentale du Québec (1989)

- État d'équilibre psychique d'une personne à un moment donné.
- Un niveau de bien-être subjectif, l'exercice des capacités mentales et la qualité des relations avec le milieu.
- Interactions entre des facteurs biologiques, psychologiques et contextuels.
- Liée aux valeurs collectives dominantes et aux valeurs propres à chaque personne.
- Une ressource collective.

Troubles mentaux



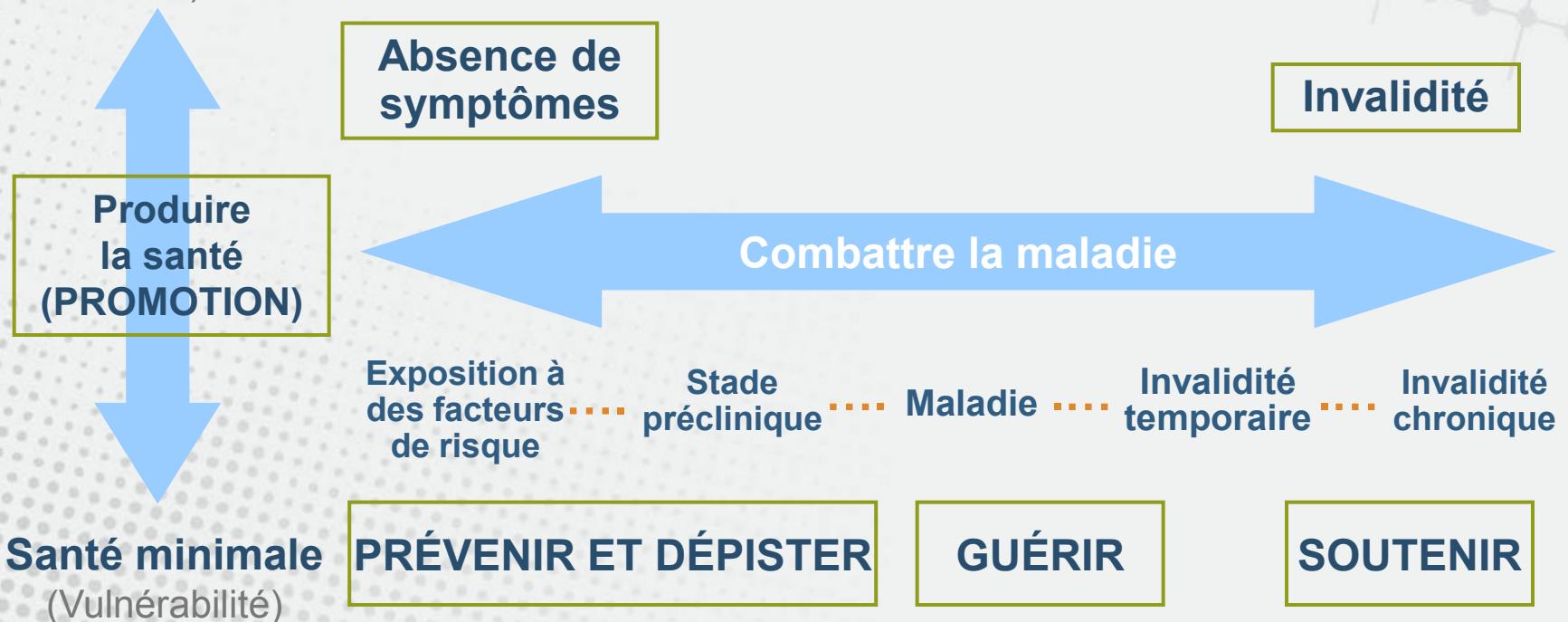
- Altérations :
 - de la pensée,
 - de l'humeur
 - du comportement
 - ou d'une combinaison des trois
- Symptômes cliniquement reconnaissables selon le DSM-IV ou CIM-10
- Associés dans la plupart des cas à une importante détresse et à une interférence significative du fonctionnement personnel et social.

(1) DSM IV

La promotion et la prévention

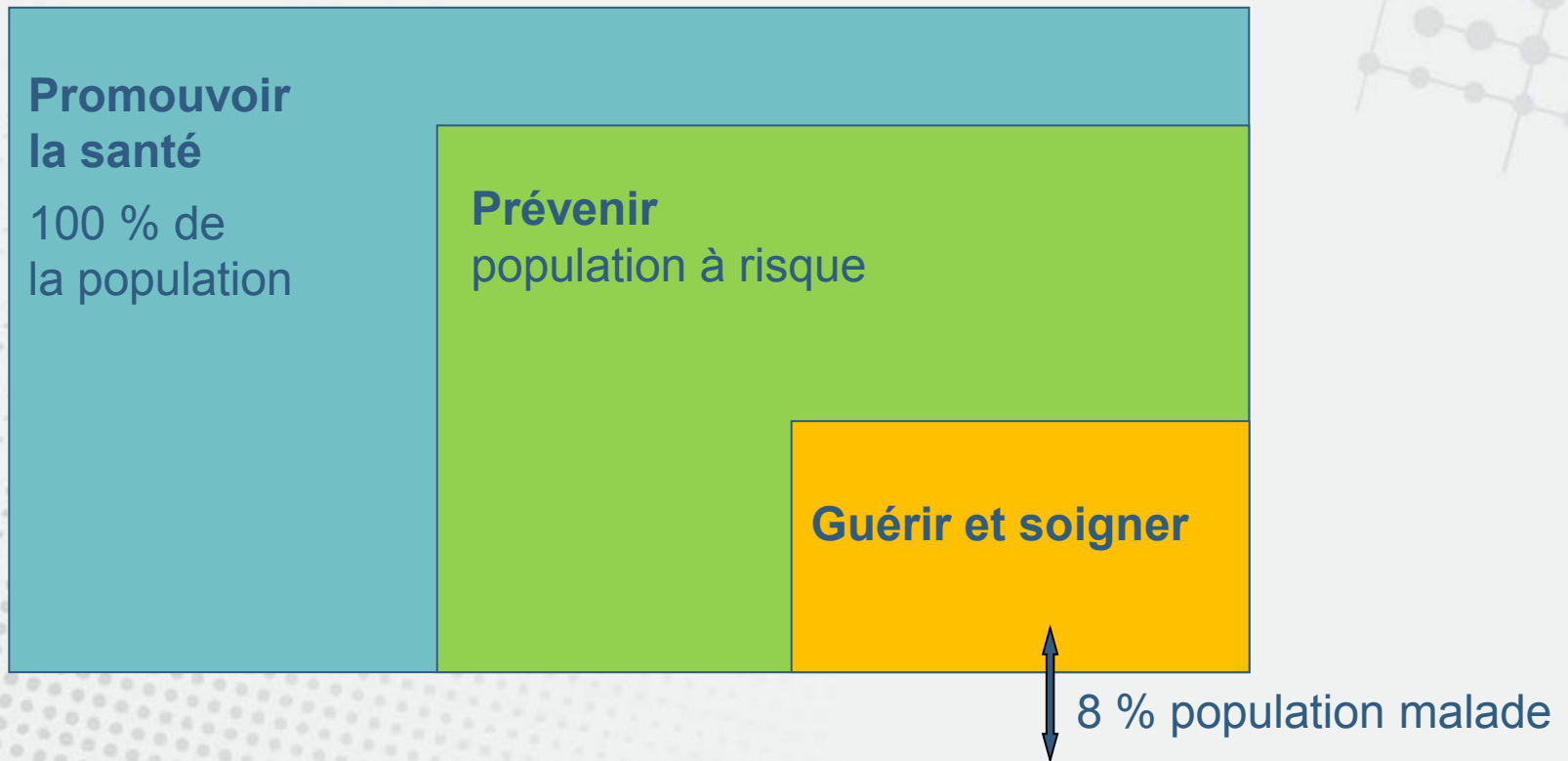
Santé optimale
(Équilibre/individu/
environnement/collect
ivité)

Conciliation de deux logiques = Combattre la maladie
et produire la santé



Source : O'Neill 2006

L'approche populationnelle

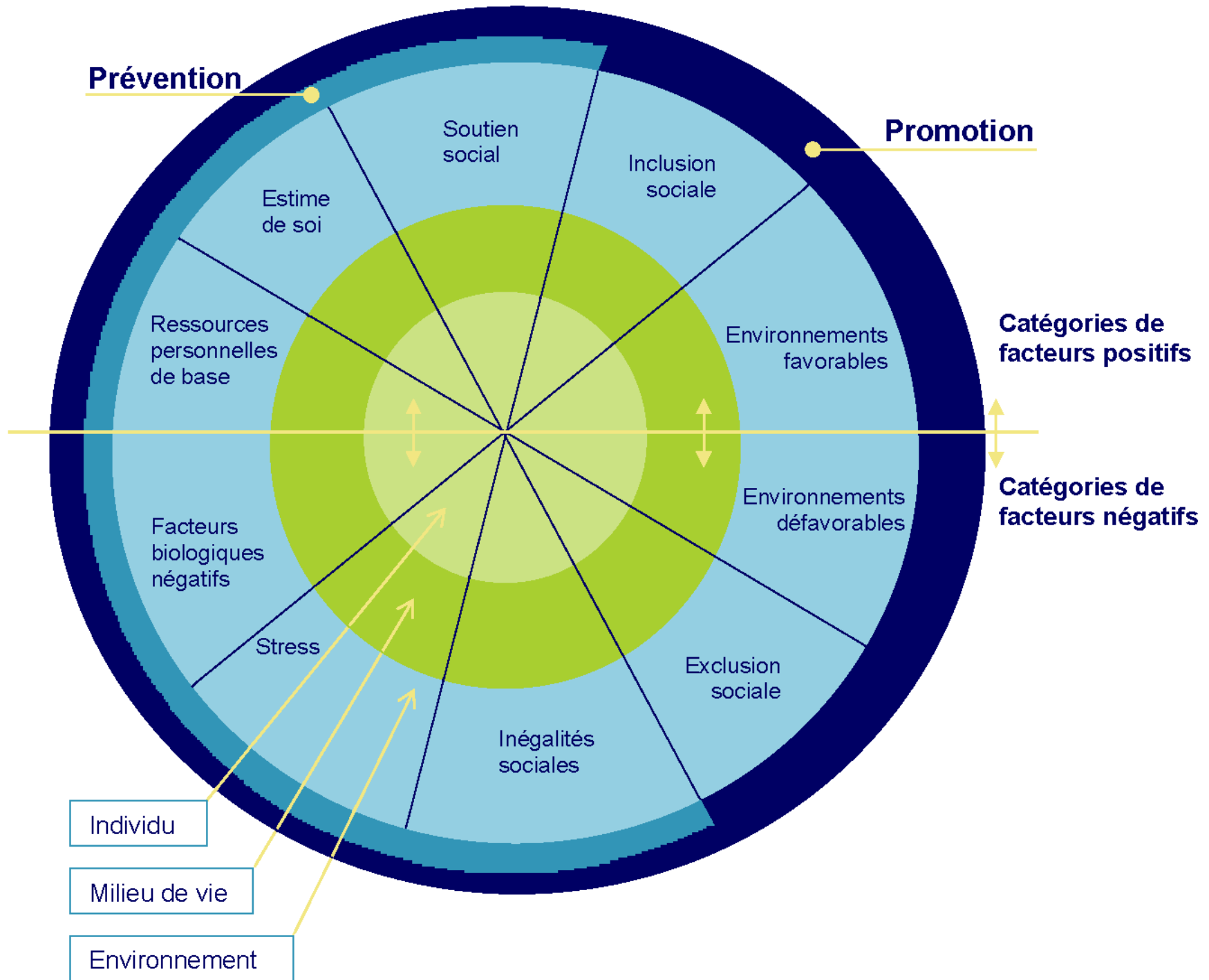


Le modèle adapté pour l'avis scientifique



Prévention

Promotion



Soutien social

Inclusion sociale

Estime de soi

Ressources personnelles de base

Environnements favorables

Catégories de facteurs positifs

Facteurs biologiques négatifs

Environnements défavorables

Catégories de facteurs négatifs

Stress

Exclusion sociale

Inégalités sociales

Individu

Milieu de vie

Environnement

Critères de pertinence et d'efficacité*

1. Intervention **fondée**

- Assise théorique
- Efficacité reconnue

2. Intervention **bien construite**

- Globalité, précocité, intensité et durée, accessibilité, participation et adhésion, qualité technique

3. Intervention **faisable**

4. Intervention qui tient compte des enjeux **éthiques**



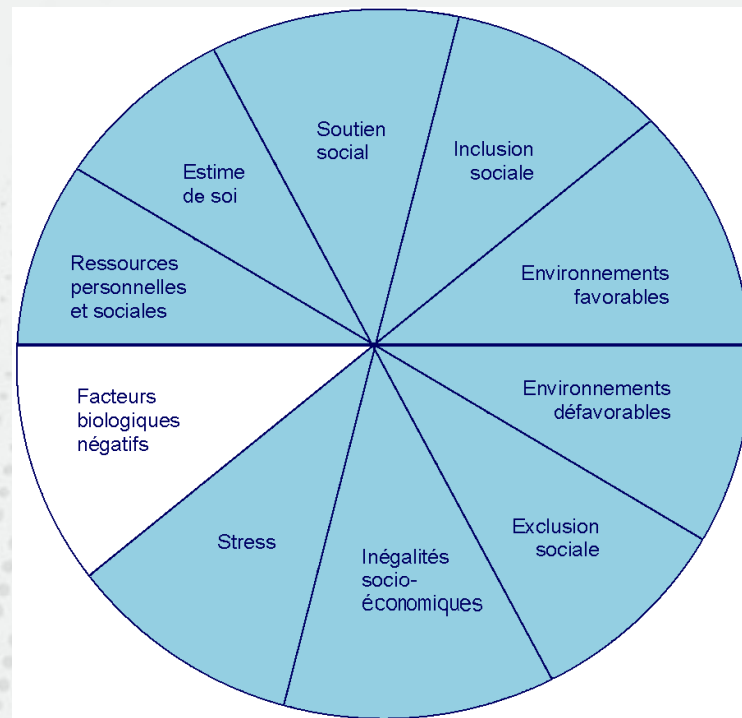
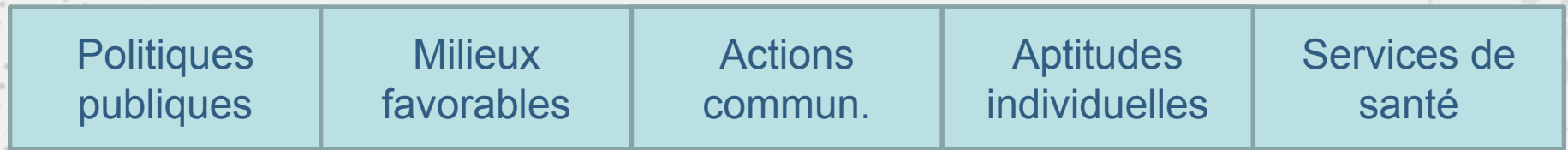
* Adapté de Risi (2008) dans Renaud et Lafontaine (2011)

Dans le cadre de l'Avis scientifique

Identifier les mesures reconnues et documenter la pertinence et l'efficacité de chacune

- La pertinence jugée à partir du modèle conceptuel
 - Type de facteurs
 - Nombre de facteurs
 - Nombre de stratégies
- L'efficacité jugée à partir de deux échelles :
 - Échelle du niveau de preuve
 - Échelle d'opinion sur les preuves

Documenter la pertinence



MERCI!

Période de questions?

