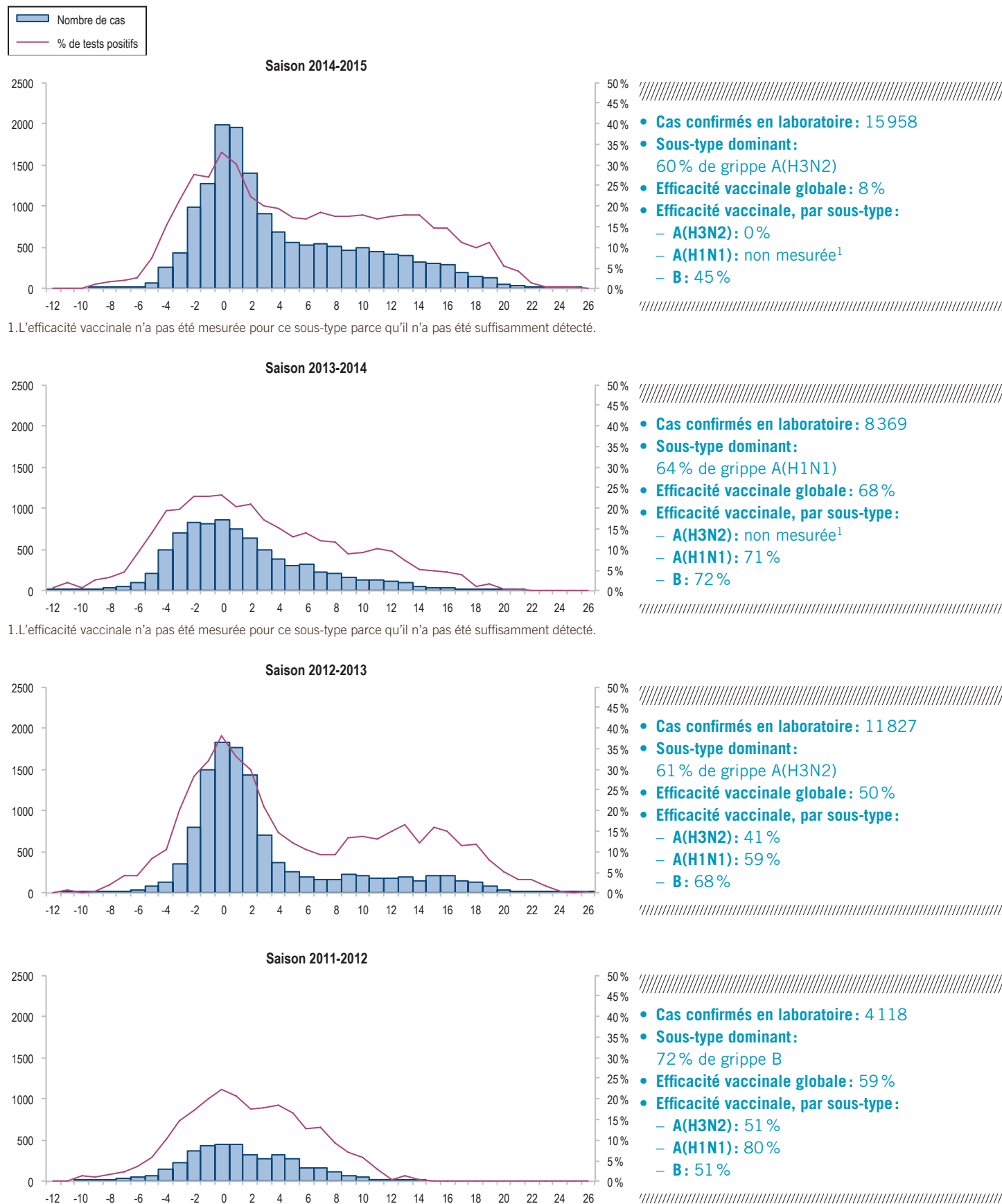


GRAPHIQUE 2

Nombre et pourcentage de tests positifs pour un virus de l'influenza rapportés par les laboratoires sentinelles du Québec, superposés au pic de circulation, de 2011 à 2015



Sources: Laboratoire de santé publique du Québec (LSPQ), 31 août 2015, et Sentinel Practitioner Surveillance Network.