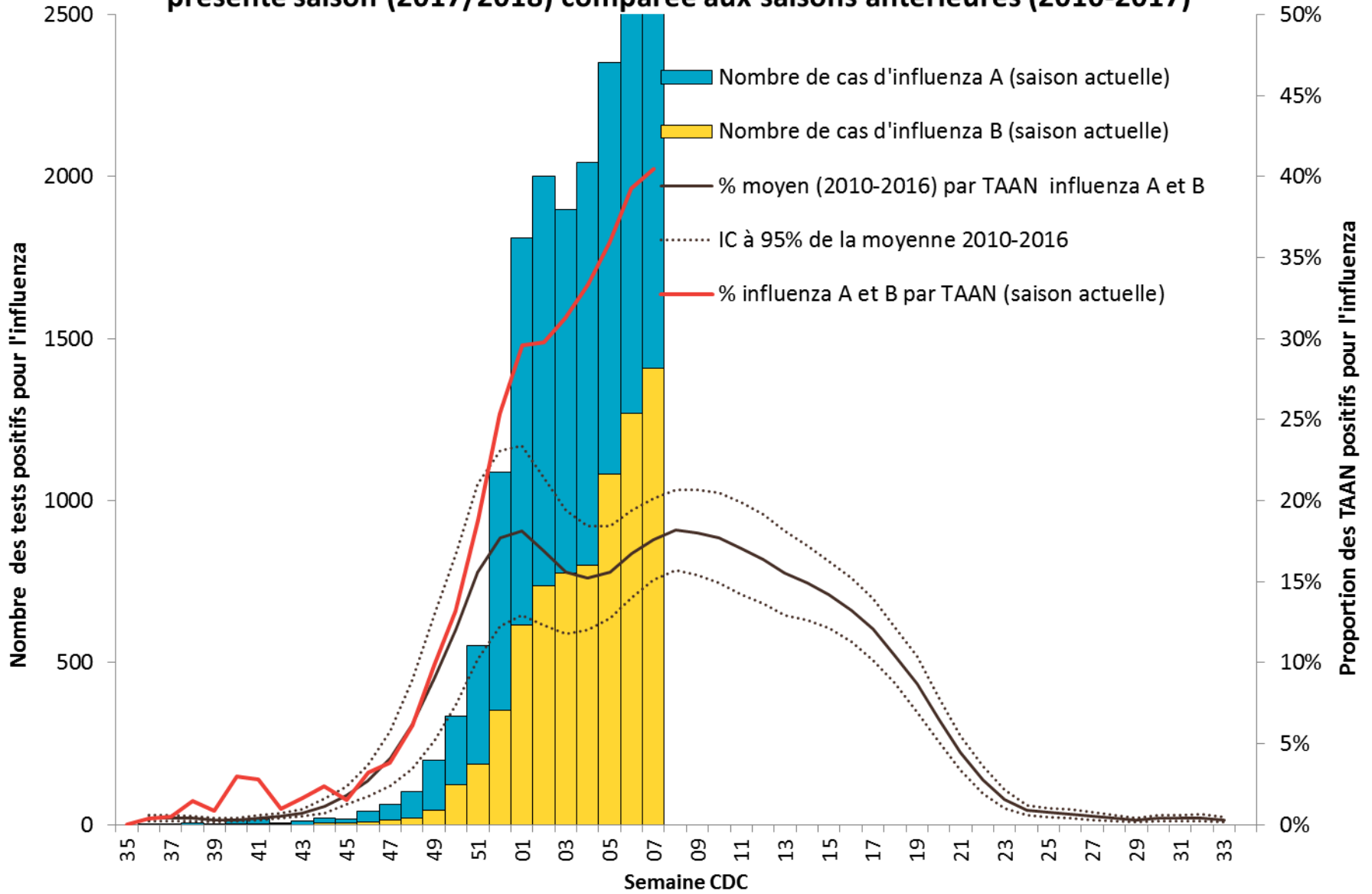
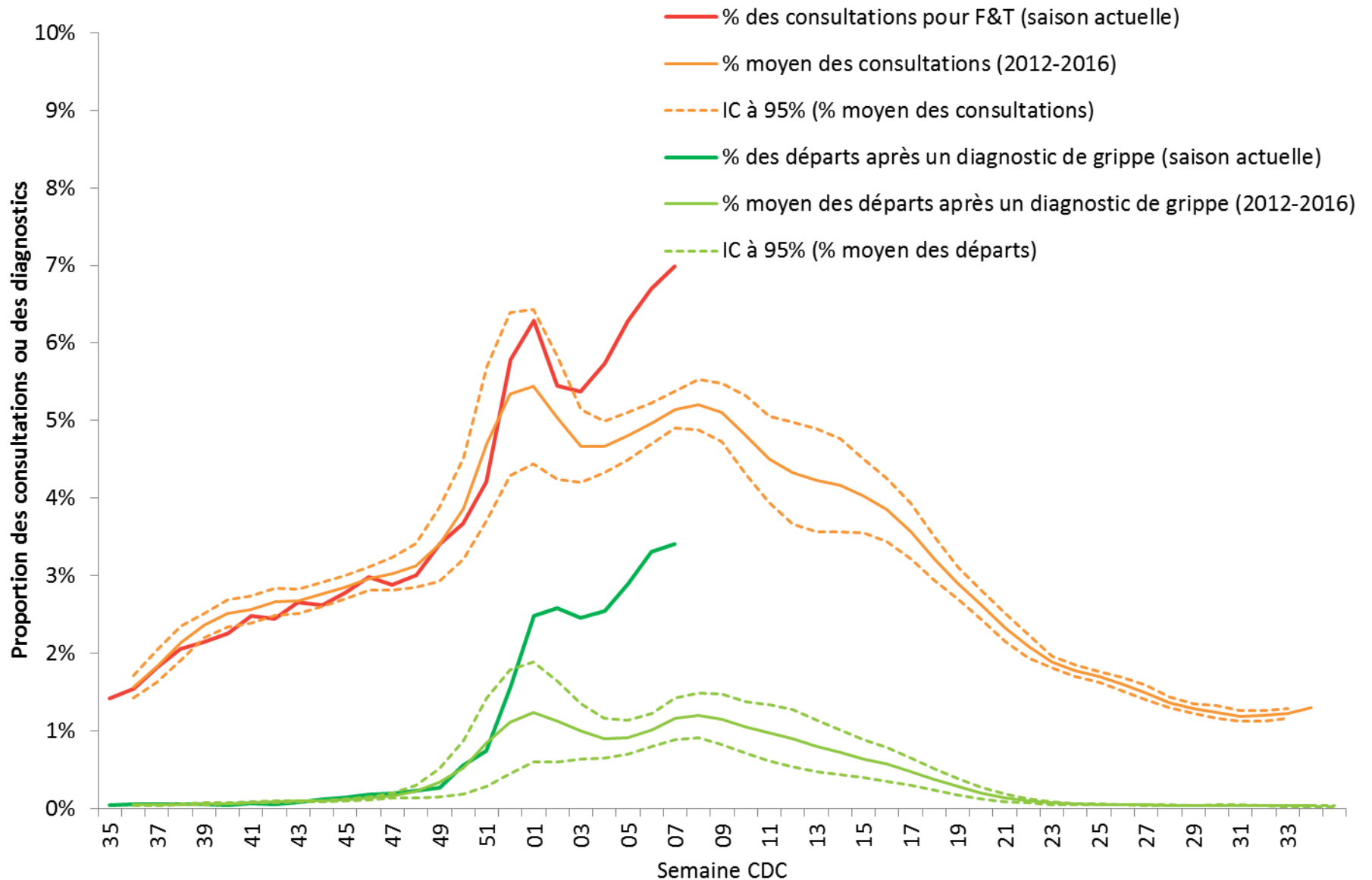


### Circulation comparée du virus de l'influenza: présente saison (2017/2018) comparée aux saisons antérieures (2010-2017)



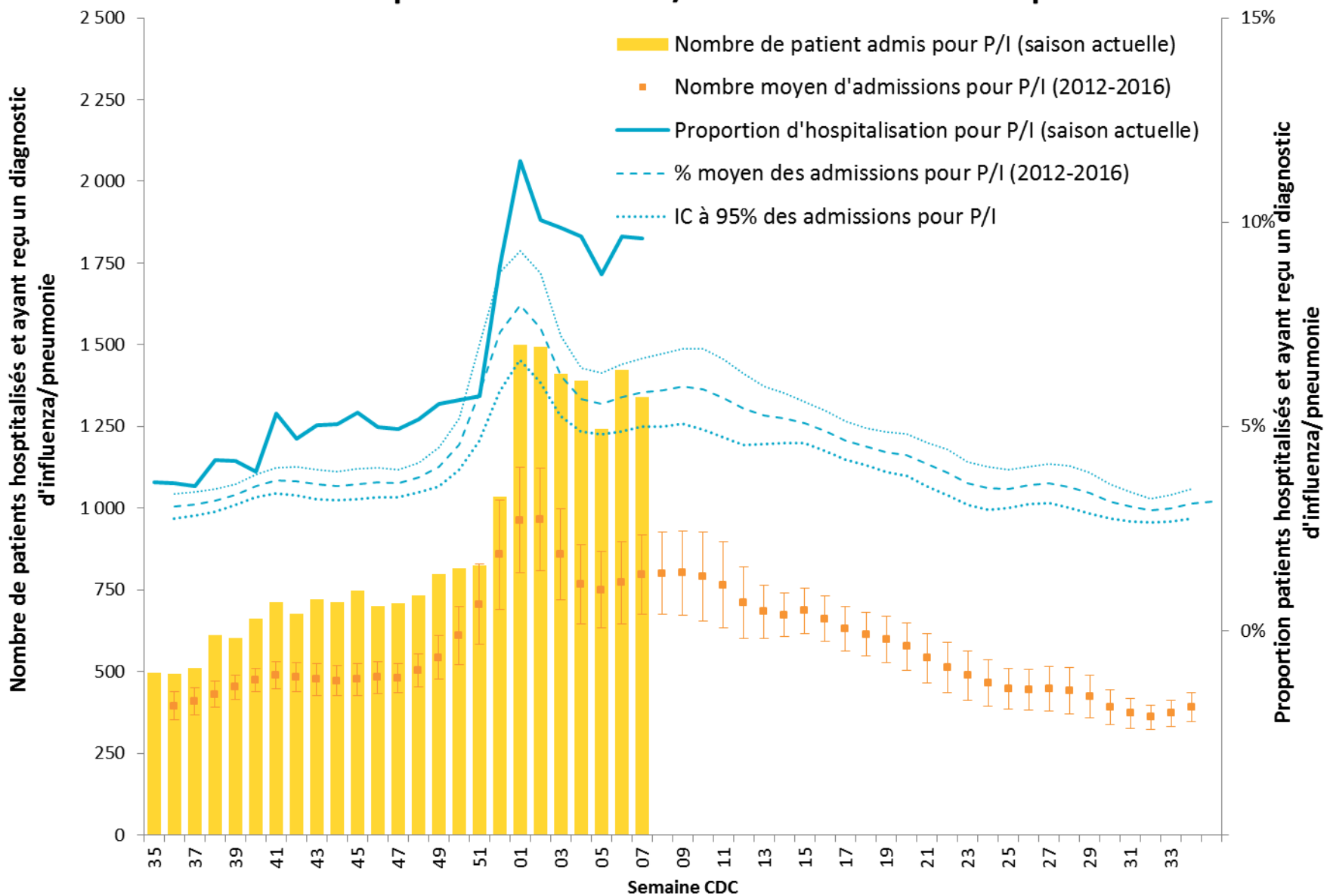
Source : Adapté du Portail des virus respiratoires, Laboratoire de santé publique du Québec (LSPQ) ; TAAN: Tests d'amplification des acides nucléiques

## Consultations à l'urgence pour « Fièvre et toux (F&T) » et départs de l'urgence après un diagnostic de « Grippe/Influenza »



Source: Système intégré de vigilie et de surveillance de l'influenza (SIVSI), Infocentre, INSPQ.

## Admissions pour « Pneumonie/Influenza » dans les hôpitaux



Source : Système intégré de vigie et de surveillance de l'influenza (SIVSI), Infocentre, INSPQ.

## Nombre hebdomadaire et cumulatif d'éclotions d'influenza en CHSLD

