

COLLOQUE NATIONAL EN ITINÉRANCE

RESPONSABILITÉS COLLECTIVES
ET PRATIQUES CROISÉES

Montréal, 19 et 20 octobre 2017



Agir avec les femmes de la rue pour une praxis de l'intersectionnalité — Réflexion autour du projet PARVIS

Colloque national en itinérance
le 20 octobre 2017

Catherine Flynn, Ph.D.

Professeure associée, Université du Québec à Rimouski

Avec la participation de :

Bob, Mel, Nancy, Alexe, Rox, Mawie et Pixie



Plan de la présentation

- Mise en contexte
- Notre démarche
- Enjeu choisi
- L'action retenue
- Suites du projet

Mise en contexte

- Dans la continuité du projet Dauphine, une recherche-action participative (RAP) a été réalisée auprès de sept jeunes femmes de la rue de la région de Québec sur les violences structurelles.
- Il s'en était dégagé que les violences structurelles ont créé des contextes favorables à la victimisation physique, sexuelle et psychologique de la part d'un partenaire intime et ont constitué d'importants obstacles afin de mettre un terme à une relation violente.
- La VPI est apparue particulièrement préoccupante pour les participantes dans un contexte où elles affirment entretenir une relation intime avec un amoureux ou un compagnon de rue afin de prévenir les agressions sexuelles auxquelles la vie de rue les expose.
- Il en est également ressorti que l'expérience des différentes violences structurelles et de la vie de rue contribue à construire une certaine tolérance à la VPI et rend admissible le recours à la violence comme stratégie de résistance.

Notre démarche – Fondements théoriques

- Paradigme de l'intersectionnalité
 - Intersection des expériences subjectives, microsociales et macrosociales
 - Intersection des rapports de pouvoir
 - Intersection des savoirs
- Volonté de traduire l'intersectionnalité en *praxis*
- La recherche-action participative (Ozanne et Saatcioglu, 2007)
 - Validité de résultats ou validité sociale (Khanlou, 2005)
 - Validité démocratique
 - Validité de processus
 - Validité catalytique
 - Validité dialogique

Notre démarche – Le recrutement

- Recrutement avec l'aide du Squat Basse-Ville et avec l'aide des participantes du projet Dauphine.
 - 4 participantes se sont présentées à la première rencontre en octobre 2015
 - 3 autres se sont ajoutées en cours de route
- À ce jour, 4 participantes demeurent mobilisées dans l'action
 - 2 d'entre-elles s'impliquent plus ponctuellement
- Mais...
 - 3 autres jeunes femmes et 2 jeunes hommes ont soutenus les différentes actions du projet

Notre démarche – Les participantes

- 7 jeunes femmes de 17 à 26 ans ayant vécu des expériences d'itinérance
- 4 participantes ont effectué un ou plusieurs séjours dans une institution comme le centre jeunesse ou un centre hospitalier spécialisé en santé mentale lorsqu'elles étaient adolescentes.
- 5 des participantes ont été engagées dans une relation intime avec un ou plusieurs jeunes hommes alors que 2 des participantes l'ont été avec une jeune femme.
- 2 participantes ont vécu une trajectoire de maternité durant le projet. L'une d'entre elles est maintenant mère d'un enfant
- 6 des participantes ont participé, à un moment ou l'autre de l'étude, à un programme de réinsertion sociale.
 - 2 participantes l'ont complété et ont poursuivi leurs études
 - les 4 autres fréquentent toujours le programme

Notre démarche – Le déroulement

- 23 rencontres
- Jusqu'en mars 2016 (10 rencontres), les rencontres portaient plus spécifiquement sur le quotidien des participantes et sur les violences dans les relations intimes
 - Réalisation d'un poster sur ce thème
- À partir de mars 2016, point tournant dans la trajectoire du groupe : Fugues dans les centres jeunesse et réponse du Gouvernement Couillard
- Analyse thématique du matériel audio à travers les différents critères de scientificités de la recherche-action participative.
- Activité de mobilisations des connaissances

L'enjeu choisi : Les conséquences d'un placement en centre jeunesse

- Le contrôle entraîne un sentiment d'enfermement :
 - Conduit à vouloir résister (par les comportements d'opposition).
 - Conduit à vouloir s'échapper (par la drogue ou en fuguant).
- Le roulement d'intervenant.es brise les liens de confiance
 - Qui se traduit par d'autres relations sociales.
- Les étiquettes portées deviennent lourdes
 - Peuvent devenir intériorisées et diminuer l'estime.
 - Peuvent freiner d'autres démarches.

L'enjeu choisi : Les conséquences d'un placement en centre jeunesse

- Le manque de soutien à la sortie
 - Peut exacerber des problématiques existantes.
 - Peut compromettre la sécurité.
 - Peut mener à la vie de rue.
- Et une fois mère...
 - Crainte d'être profilée comme « ex-enfant de la DPJ »
 - Crainte que l'histoire se reproduise...

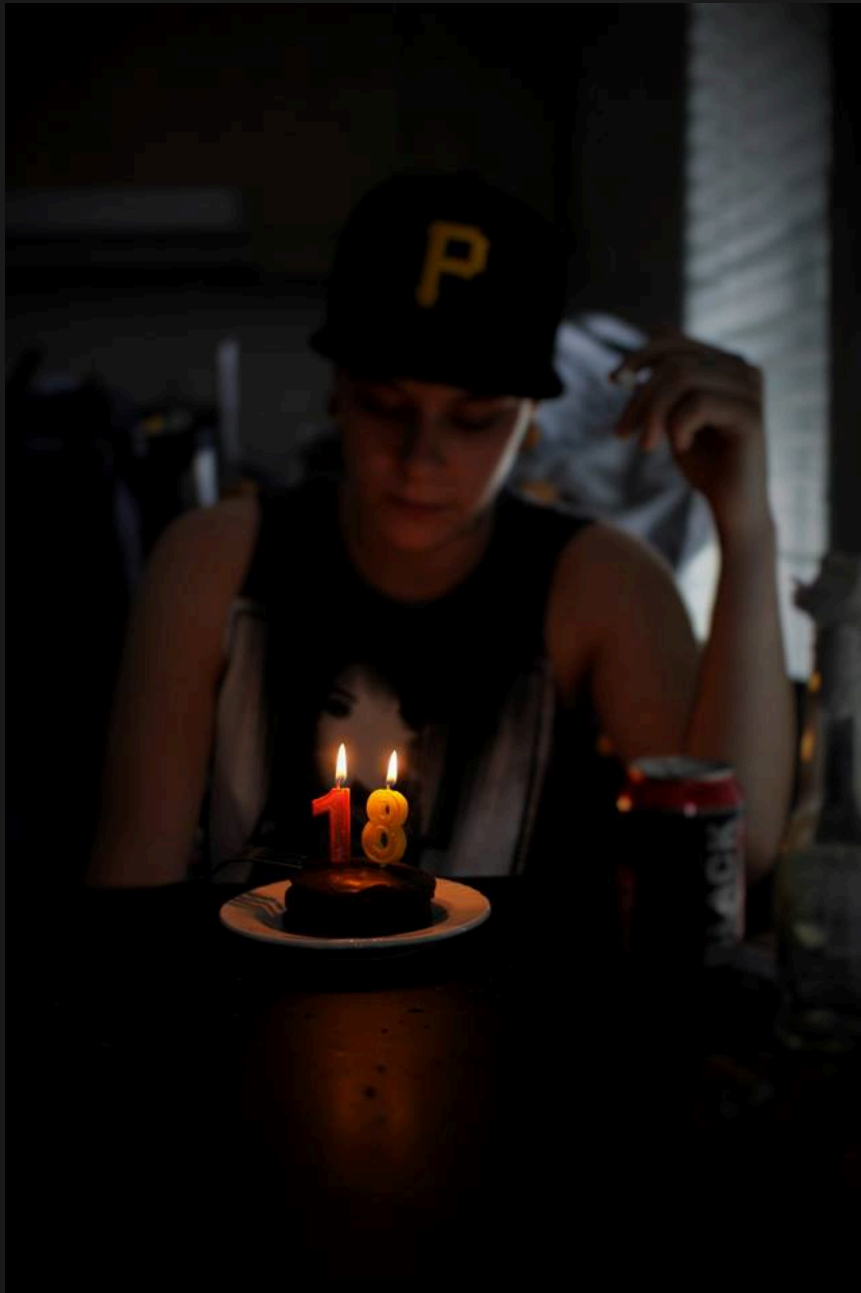
L'action retenue

- Projet de cartes postales
 - 7 concepts différents qui portent un message ou dénoncent une situation importante pour les participantes
 - Envoyées à des acteurs clefs
 - Servent de soutien visuel lors de témoignages, discussions avec les acteurs concernés :
 - Travailleur.es de rue
 - Organismes communautaires du milieu
 - Regroupements d'organismes
 - Élus
 - Colloque scientifique











DROGUÉE

Raface

VAUX RIEN

MAL ÉLEVÉE

T.P.L

DESTINATAIRE
NUL PARTI

BURTON

Nos pistes de solution

- Éviter l'étiquetage et les diagnostics hâtifs :
 - Comprendre nos expériences
 - Ne pas voir notre colère ou notre résistance comme des traits de personnalité
- Mieux préparer la sortie des jeunes à 18 ans en :
 - Les préparant à l'autonomie
 - En leur permettant de cultiver leurs rêves et de l'espoir pour l'avenir
 - En leur permettant de créer des liens significatifs et de confiance avec un.e intervenant.e
- Offrir un suivi à l'externe après 18 ans :
 - Services professionnels
 - Soutien de pairs-aidant.es
- Déconstruire les préjugés envers les jeunes et les personnes en situation d'itinérance.

Les suites escomptées

- Accroître les liens avec les ressources du milieu
- Réussir à créer des contacts avec le centre jeunesse de Québec
- Développer un projet par et pour les jeunes qui vivent un placement en centre jeunesse.
 - Le soutien par le biais de pair-aidants
 - L'animation d'ateliers

Questions ? Commentaires ?