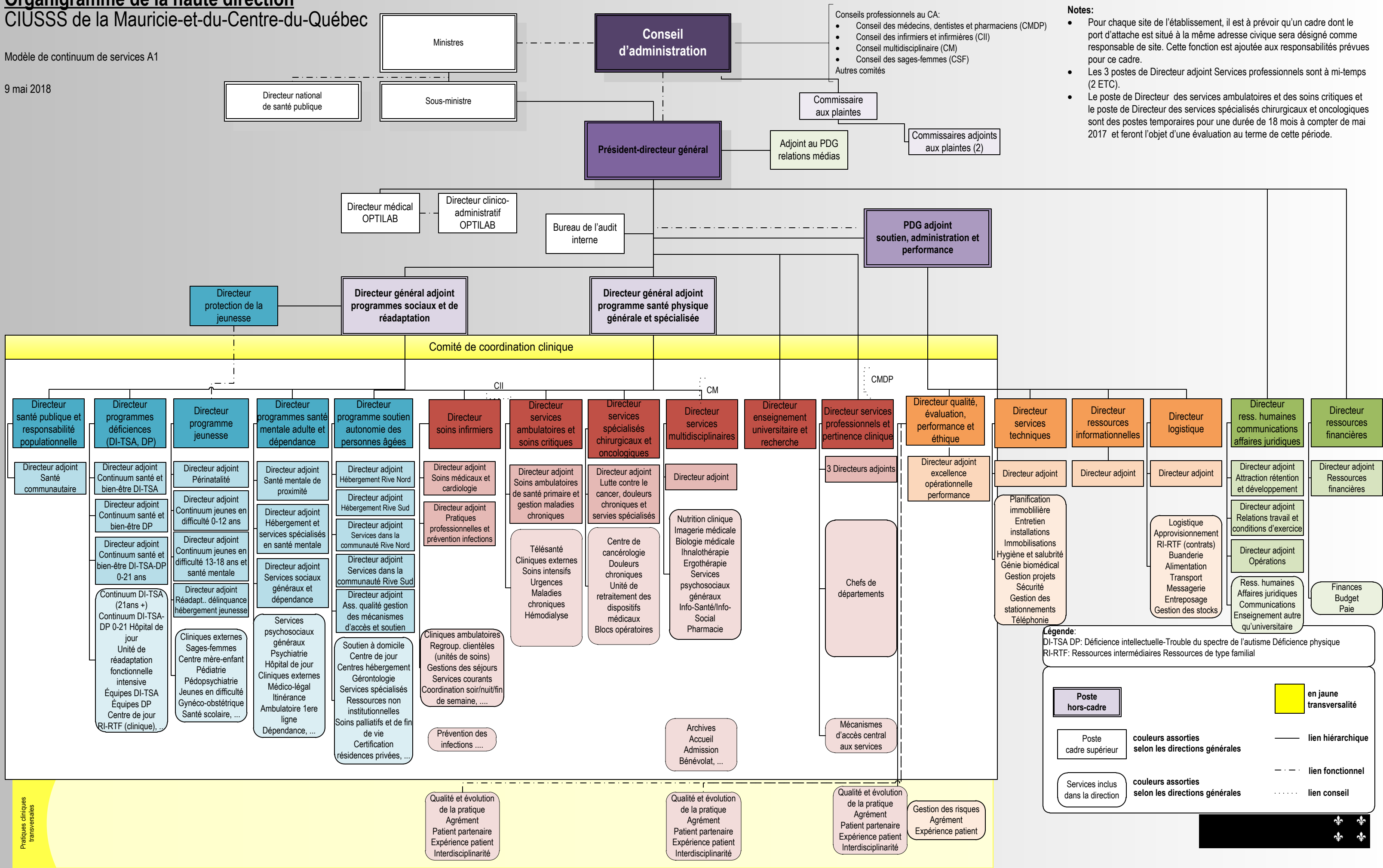


# Organigramme de la haute direction CIUSSS de la Mauricie-et-du-Centre-du-Québec

Modèle de continuum de services A1

9 mai 2018



- Notes:**
- Pour chaque site de l'établissement, il est à prévoir qu'un cadre dont le port d'attache est situé à la même adresse civique sera désigné comme responsable de site. Cette fonction est ajoutée aux responsabilités prévues pour ce cadre.
  - Les 3 postes de Directeur adjoint Services professionnels sont à mi-temps (2 ETC).
  - Le poste de Directeur des services ambulatoires et des soins critiques et le poste de Directeur des services spécialisés chirurgicaux et oncologiques sont des postes temporaires pour une durée de 18 mois à compter de mai 2017 et feront l'objet d'une évaluation au terme de cette période.

