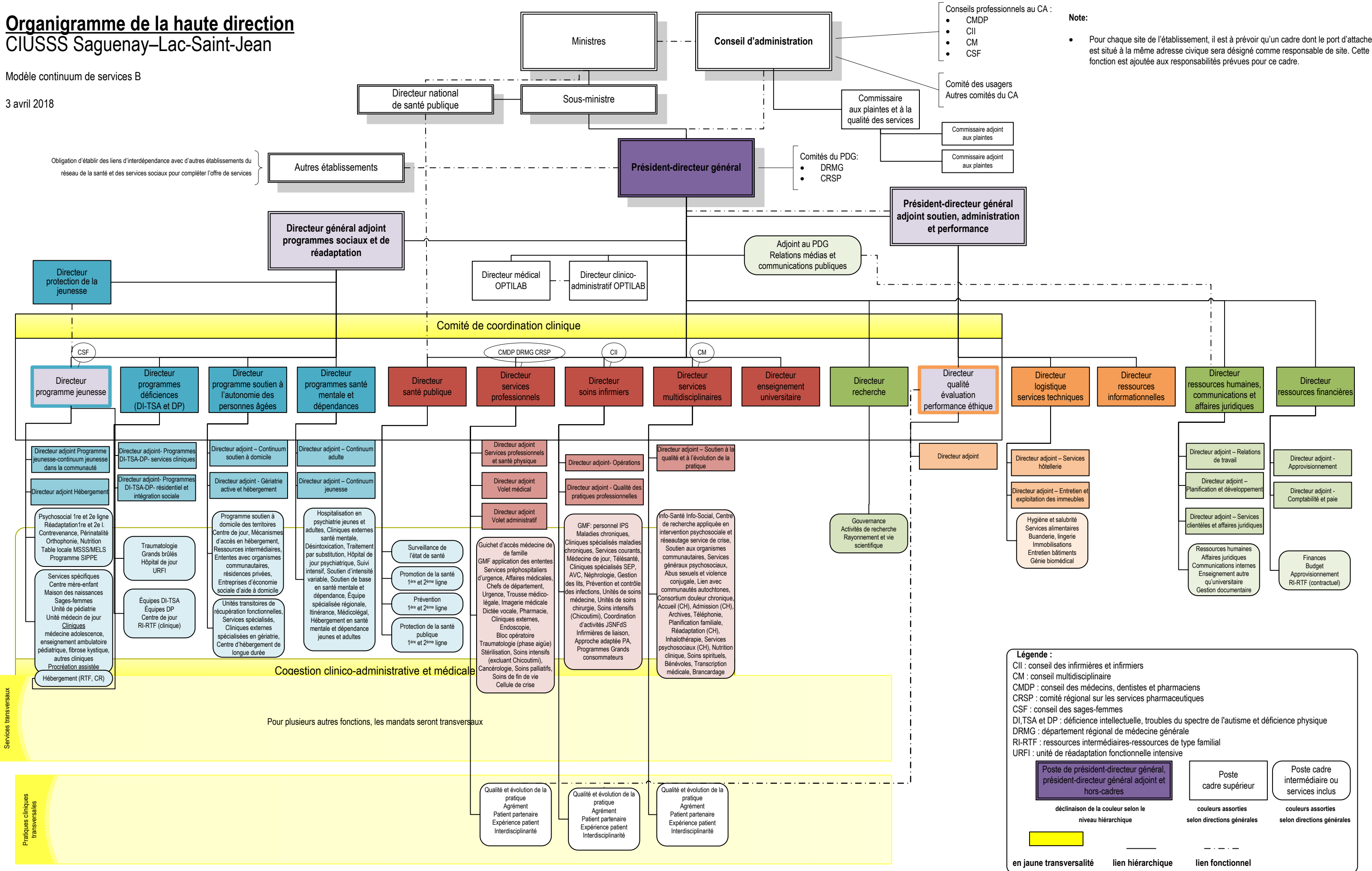


# Organigramme de la haute direction CIUSSS Saguenay–Lac-Saint-Jean

Modèle continuum de services B

3 avril 2018



**Note:**

- Pour chaque site de l'établissement, il est à prévoir qu'un cadre dont le port d'attache est situé à la même adresse civique sera désigné comme responsable de site. Cette fonction est ajoutée aux responsabilités prévues pour ce cadre.

Obligation d'établir des liens d'interdépendance avec d'autres établissements du réseau de la santé et des services sociaux pour compléter l'offre de services

Services transversaux

Pratiques cliniques transversales

Coaction clinico-administrative et médicale

Pour plusieurs autres fonctions, les mandats seront transversaux

Qualité et évolution de la pratique  
Agrément  
Patient partenaire  
Expérience patient  
Interdisciplinarité

Qualité et évolution de la pratique  
Agrément  
Patient partenaire  
Expérience patient  
Interdisciplinarité

Qualité et évolution de la pratique  
Agrément  
Patient partenaire  
Expérience patient  
Interdisciplinarité

**Légende :**

- CII : conseil des infirmières et infirmiers
- CM : conseil multidisciplinaire
- CMDP : conseil des médecins, dentistes et pharmaciens
- CRSP : comité régional sur les services pharmaceutiques
- CSF : conseil des sages-femmes
- DI, TSA et DP : déficience intellectuelle, troubles du spectre de l'autisme et déficience physique
- DRMG : département régional de médecine générale
- RI-RTF : ressources intermédiaires-ressources de type familial
- URFI : unité de réadaptation fonctionnelle intensive

**Poste de président-directeur général, président-directeur général adjoint et hors-cadres**

**Poste cadre supérieur**

**Poste cadre intermédiaire ou services inclus**

**déclinaison de la couleur selon le niveau hiérarchique**

**couleurs assorties selon directions générales**

**couleurs assorties selon directions générales**

**en jaune transversalité**    **lien hiérarchique**    **lien fonctionnel**