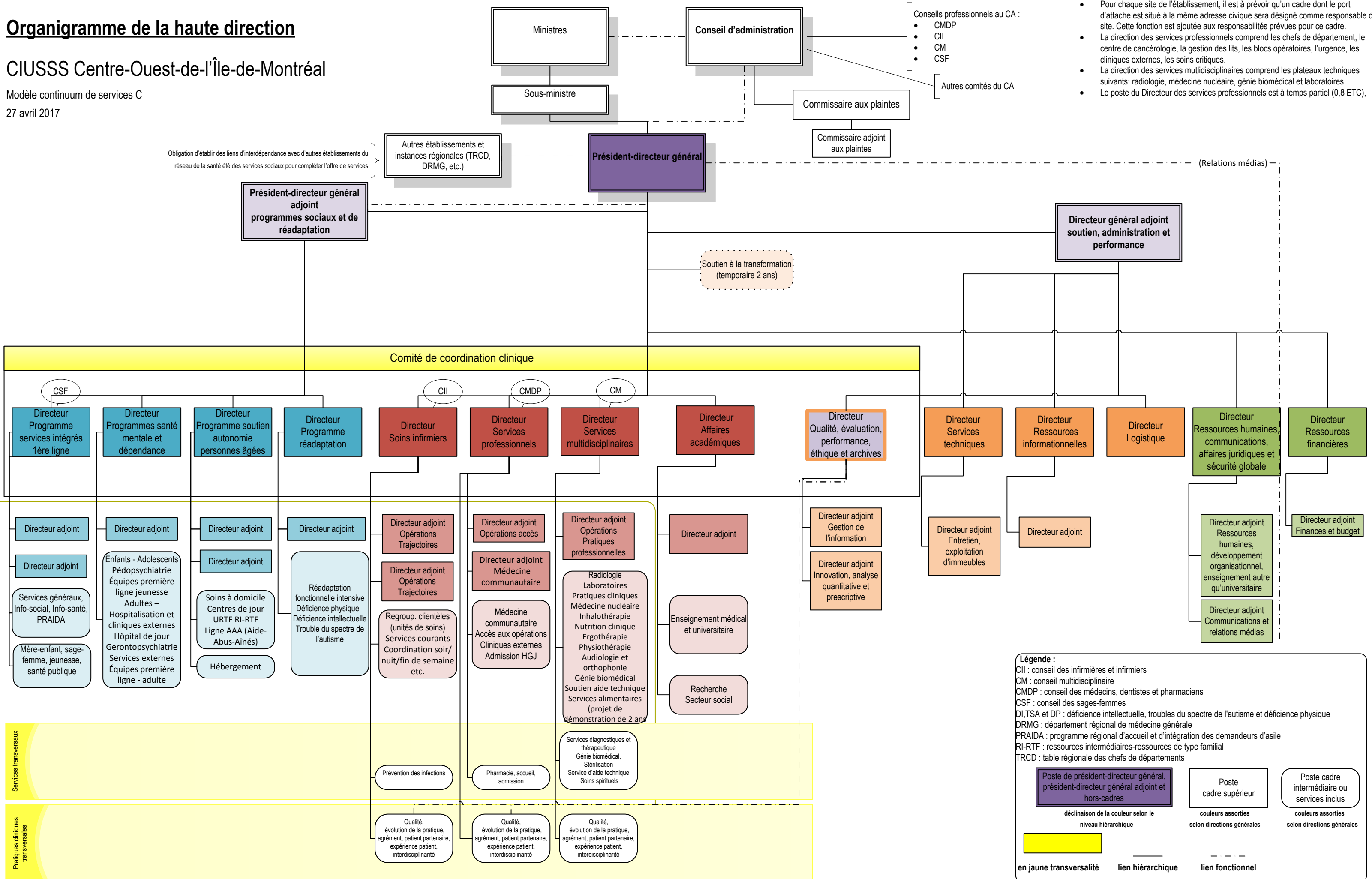


Organigramme de la haute direction

CIUSSS Centre-Ouest-de-l'Île-de-Montréal

Modèle continuum de services C

27 avril 2017



- Notes:**
- Pour chaque site de l'établissement, il est à prévoir qu'un cadre dont le port d'attache est situé à la même adresse civique sera désigné comme responsable de site. Cette fonction est ajoutée aux responsabilités prévues pour ce cadre.
 - La direction des services professionnels comprend les chefs de département, le centre de cancérologie, la gestion des lits, les blocs opératoires, l'urgence, les cliniques externes, les soins critiques.
 - La direction des services multidisciplinaires comprend les plateaux techniques suivants: radiologie, médecine nucléaire, génie biomédical et laboratoires.
 - Le poste du Directeur des services professionnels est à temps partiel (0,8 ETC).

