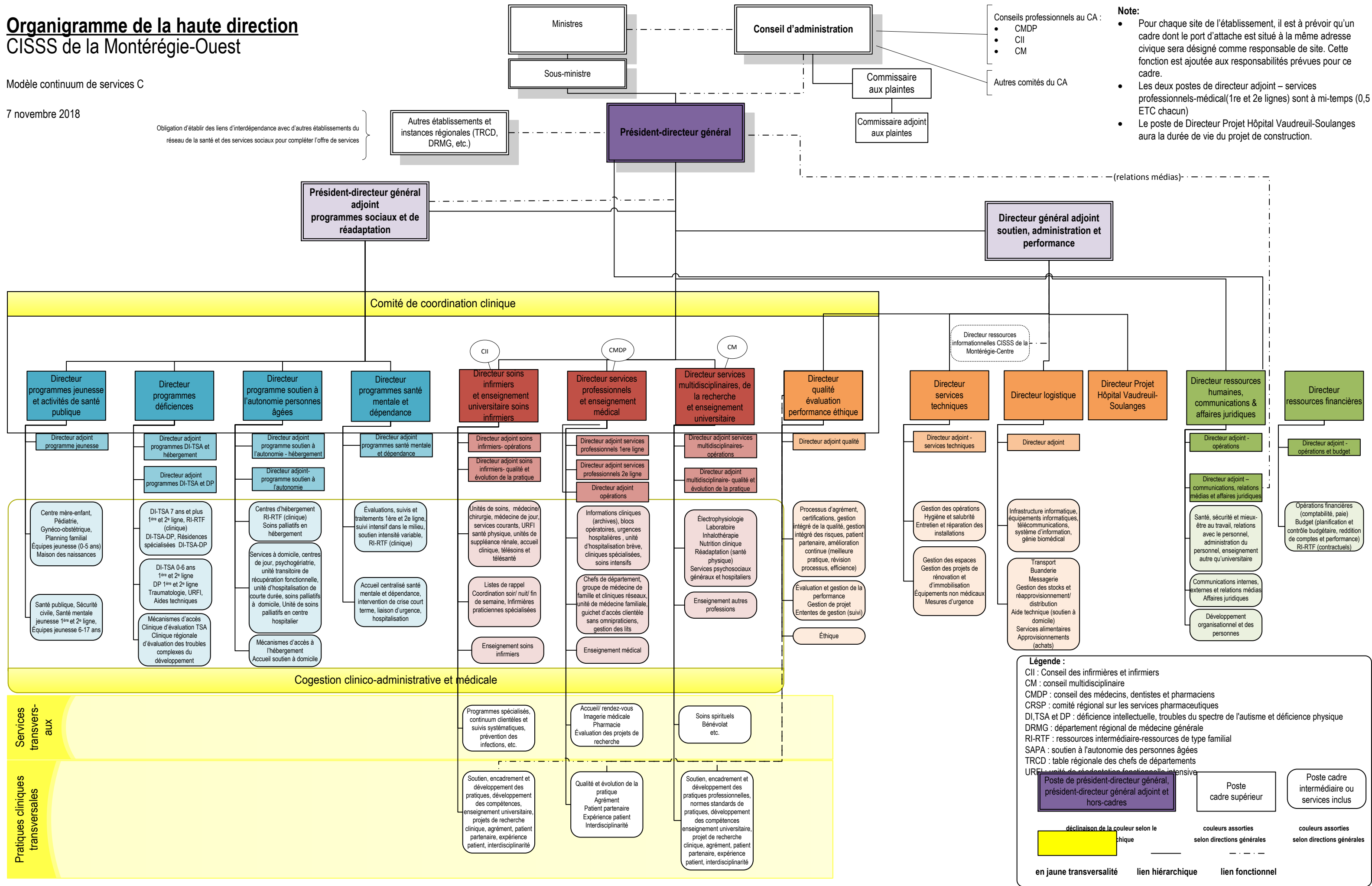


# Organigramme de la haute direction CISSS de la Montérégie-Ouest

Modèle continuum de services C

7 novembre 2018

Obligation d'établir des liens d'interdépendance avec d'autres établissements du réseau de la santé et des services sociaux pour compléter l'offre de services



- Note:**
- Pour chaque site de l'établissement, il est à prévoir qu'un cadre dont le port d'attache est situé à la même adresse civique sera désigné comme responsable de site. Cette fonction est ajoutée aux responsabilités prévues pour ce cadre.
  - Les deux postes de directeur adjoint – services professionnels-médical(1<sup>re</sup> et 2<sup>e</sup> lignes) sont à mi-temps (0,5 ETC chacun)
  - Le poste de Directeur Projet Hôpital Vaudreuil-Soulanges aura la durée de vie du projet de construction.