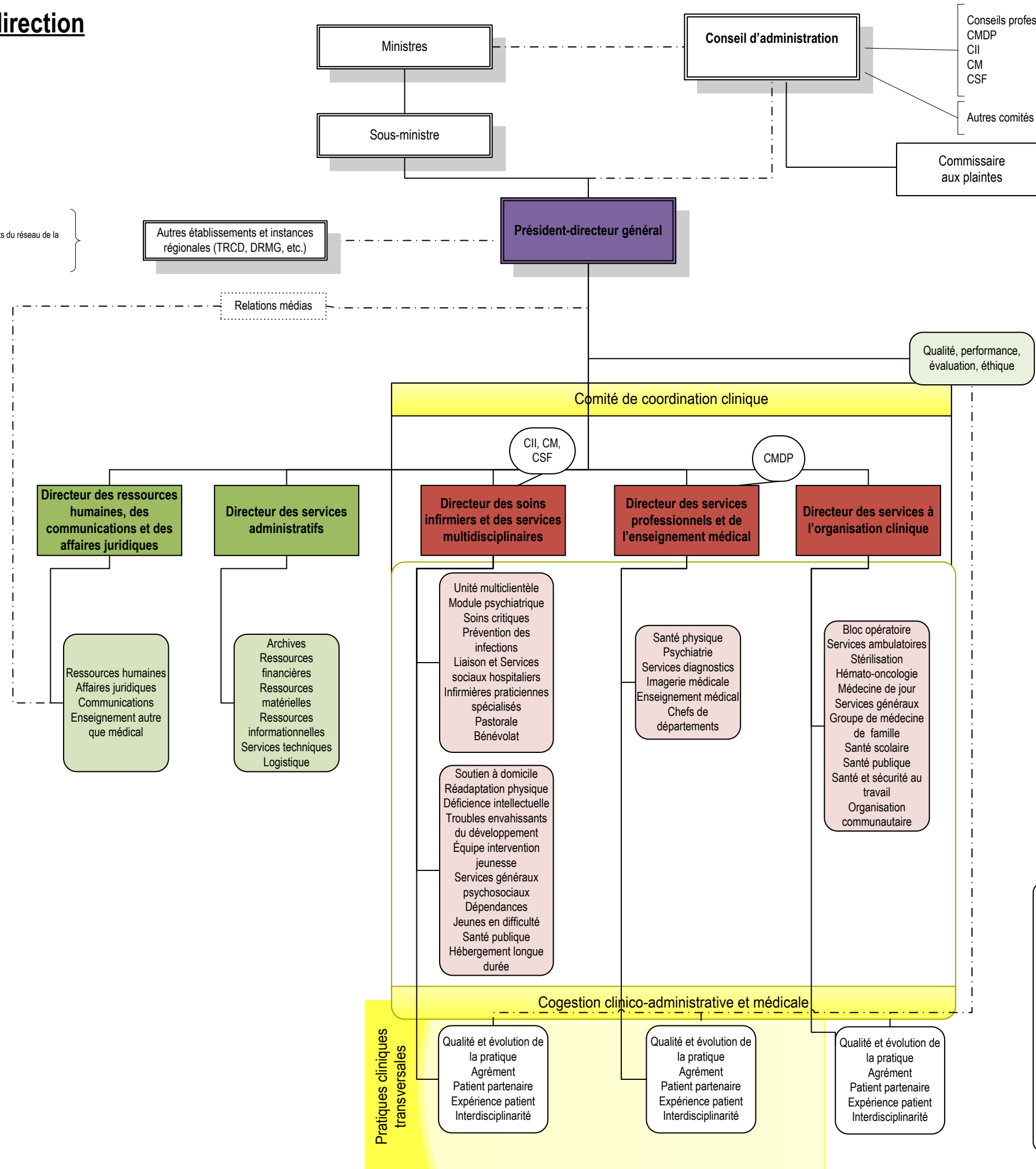


Organigramme de la haute direction CISSS des Îles

Modèle spécifique Îles

16 janvier 2018

Obligation d'établir des liens d'interdépendance avec d'autres établissements du réseau de la santé et des services sociaux pour compléter leur offre de service



Notes:
• 0,2 équivalent temps complet est requis pour la fonction de commissaire aux plaintes

Légende :

- CII : Conseil des infirmières et infirmiers
- CM : conseil multidisciplinaire
- CMDP : conseil des médecins, dentistes et pharmaciens
- CSF : conseil des sages-femmes
- DI, TSA et DP : déficience intellectuelle, troubles du spectre de l'autisme et déficience physique
- SAPA : soutien à l'autonomie des personnes âgées

Poste de président-directeur général, président-directeur général adjoint et hors-cadres (déclinaison de la couleur selon le niveau hiérarchique)
Poste cadre supérieur (couleurs assorties selon directions générales)
Poste cadre intermédiaire ou services inclus (couleurs assorties selon directions générales)

en jaune transversalité
 lien hiérarchique
 lien fonctionnel