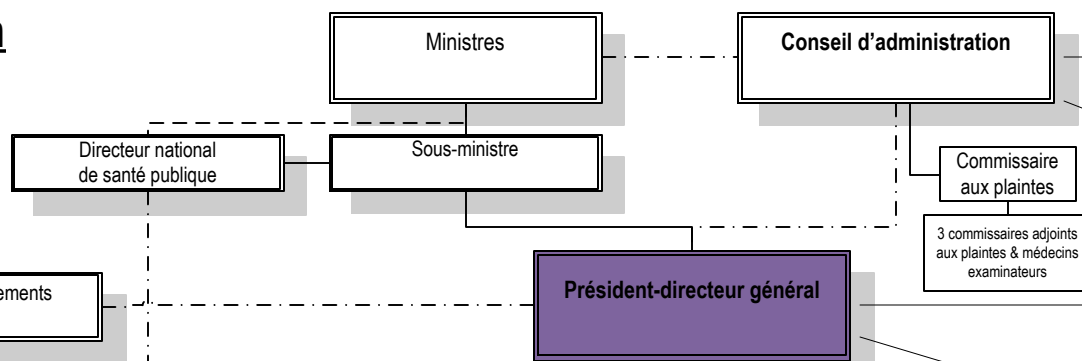


# Organigramme de la haute direction CISSS Bas-Saint-Laurent

Modèle continuum de services G

17 septembre 2018

Obligation d'établir des liens d'interdépendance avec d'autres établissements du réseau de la santé et des services sociaux pour compléter l'offre de services



Conseils professionnels au CA :

- CMDP
- CII
- CM
- CSF

Note:

- Pour chaque site de l'établissement, un cadre dont le port d'attache est situé à la même adresse civique est désigné comme responsable de site. Cette fonction est ajoutée aux responsabilités prévues pour ce cadre.
- La fusion des postes de Directeur de la protection de la jeunesse et de Directeur du programme jeunesse est un projet de démonstration jusqu'en mars 2019.

- Comité des usagers  
Comité de gouvernance & d'éthique  
Comité de vérification et des immobilisations  
Comité de vigilance & qualité  
Comité de concertation avec les partenaires (forum)  
Comité scientifique, éthique et la recherche  
Comité de révision  
Comité de développement des ressources humaines  
Comité d'accès à la langue anglaise

Comités du PDG :

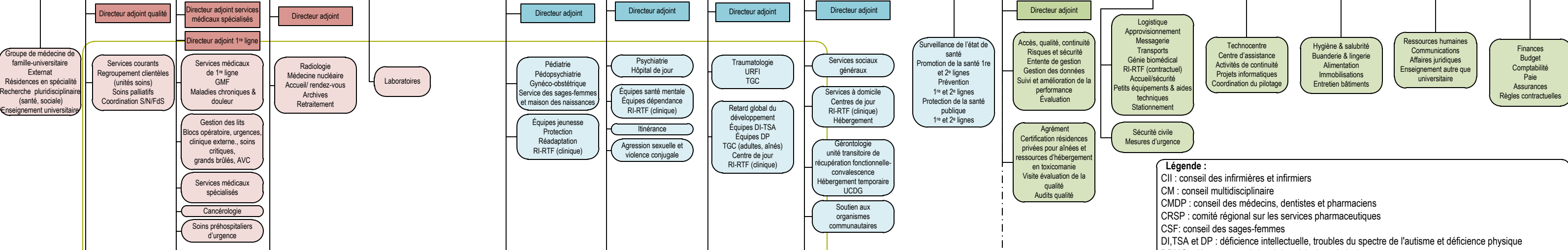
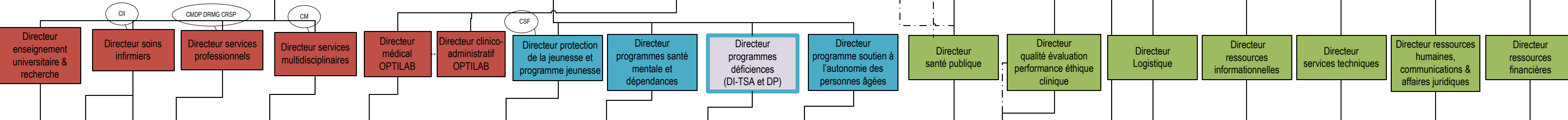
- DRMG
- CRSP
- Comité exécutif
- Comité de direction
- Comité consultatif médico-administratif
- Comité de gestion des risques
- Comité de gouvernance des ressources informationnelles

Président-directeur général adjoint programme santé physique générale et spécialisée

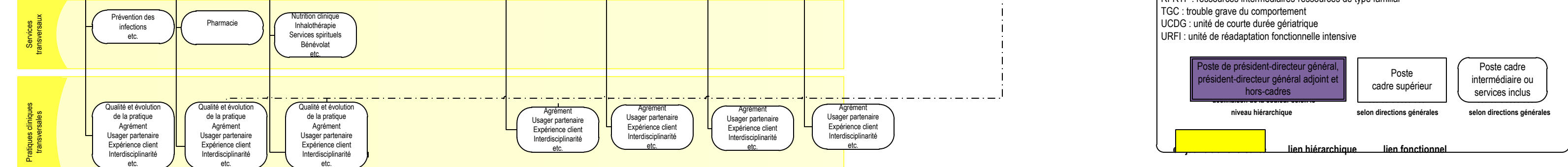
Directeur général adjoint programmes sociaux et de réadaptation

Adjoint au PDG relations médias

Comité de coordination clinique



Cogestion clinico-administrative et médicale



**Légende :**

CII : conseil des infirmières et infirmiers  
CM : conseil multidisciplinaire  
CMDP : conseil des médecins, dentistes et pharmaciens  
CRSP : comité régional sur les services pharmaceutiques  
CSF : conseil des sages-femmes  
DI, TSA et DP : déficience intellectuelle, troubles du spectre de l'autisme et déficience physique  
DRMG : département régional de médecine générale  
DRPC : Directeur responsable du programme de cancérologie  
RI-RTF : ressources intermédiaires-ressources de type familial  
TGC : trouble grave du comportement  
UCDG : unité de courte durée gériatrique  
URFI : unité de réadaptation fonctionnelle intensive

Poste de président-directeur général, président-directeur général adjoint et hors-cadres

Poste cadre supérieur

Poste cadre intermédiaire ou services inclus

niveau hiérarchique

selon directions générales

selon directions générales

lien hiérarchique

lien fonctionnel