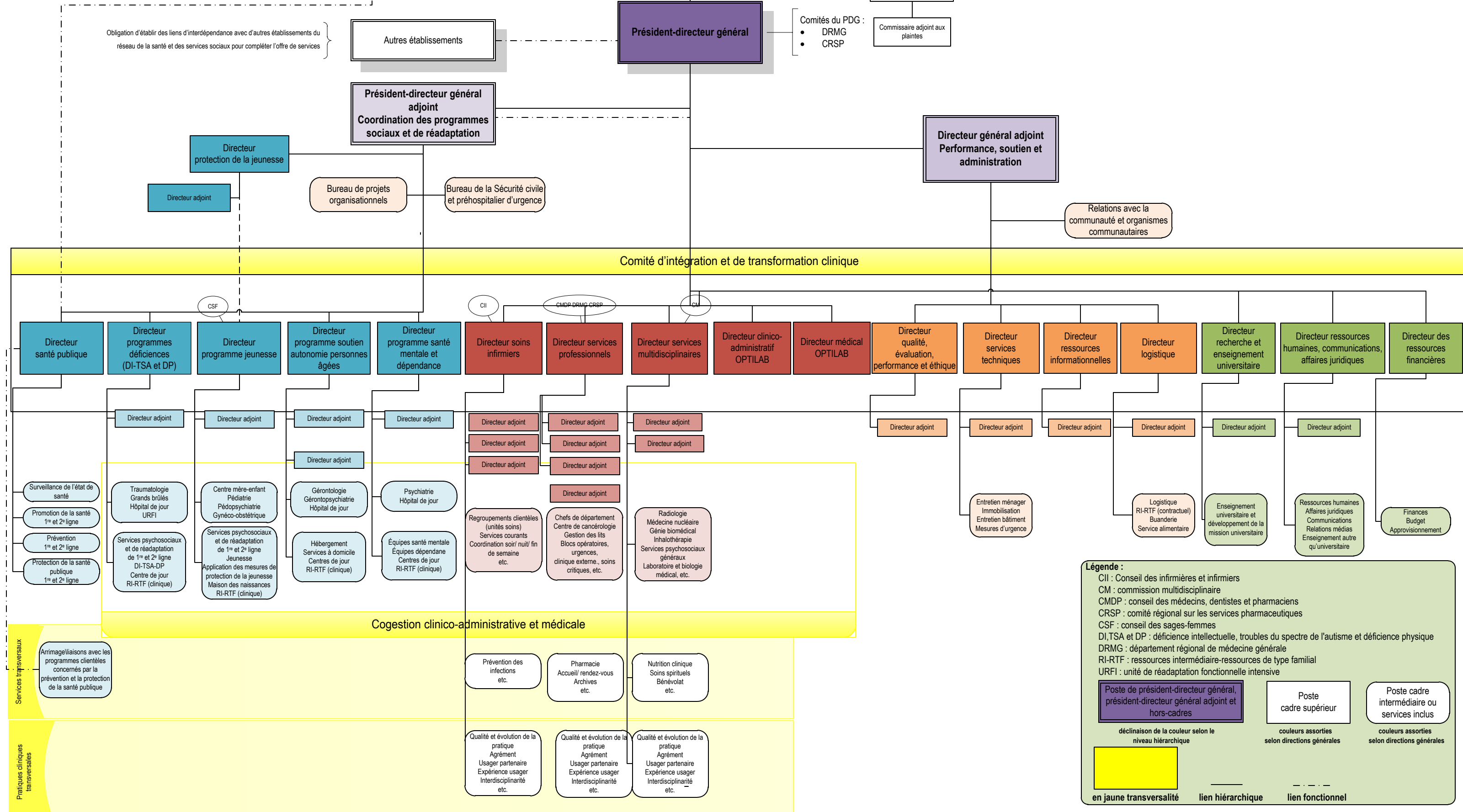


# Organigramme de la haute direction CISSS Chaudière-Appalaches

Modèle continuum de services A1

30 août 2018



- Notes :**
- Pour chaque site de l'établissement, il est à prévoir qu'un cadre dont le port d'attache est situé à la même adresse civique sera désigné comme responsable de site. Cette fonction est ajoutée aux responsabilités prévues pour ce cadre.
  - Un des quatre postes de directeur adjoint à la Direction des services professionnels est à temps partiel (0,6 ETC).

**Légende :**

CII : Conseil des infirmières et infirmiers  
 CM : commission multidisciplinaire  
 CMDP : conseil des médecins, dentistes et pharmaciens  
 CRSP : comité régional sur les services pharmaceutiques  
 CSF : conseil des sages-femmes  
 DI, TSA et DP : déficience intellectuelle, troubles du spectre de l'autisme et déficience physique  
 DRMG : département régional de médecine générale  
 RI-RTF : ressources intermédiaire-ressources de type familial  
 URFI : unité de réadaptation fonctionnelle intensive

**Poste de président-directeur général, président-directeur général adjoint et hors-cadres**  
 déclinaison de la couleur selon le niveau hiérarchique

**Poste cadre supérieur**  
 couleurs assorties selon directions générales

**Poste cadre intermédiaire ou services inclus**  
 couleurs assorties selon directions générales

en jaune transversalité    lien hiérarchique    lien fonctionnel