



**FORMATION CONTINUE
PARTAGÉE**

*La puissance collective
au service de nos compétences*

Formation continue partagée :

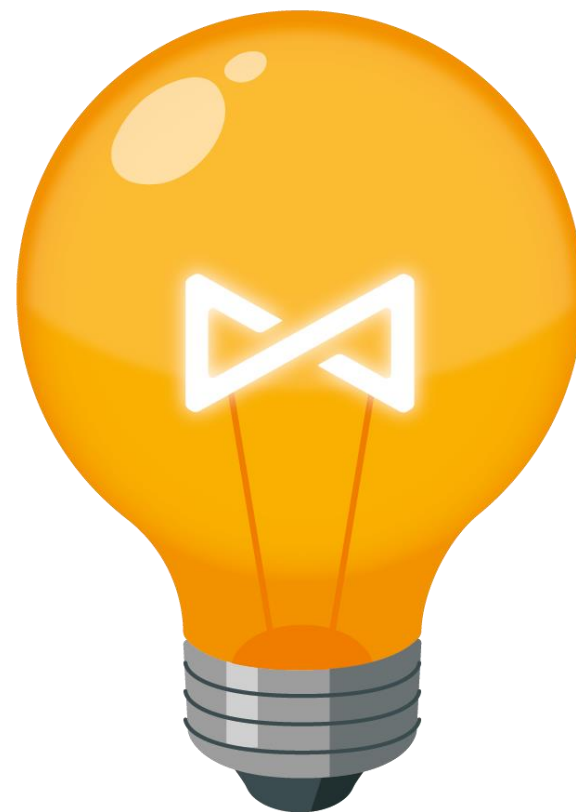
Un partenariat pour la création de vos formations

Par le CHU de Québec – Université Laval

CAPSULE FCP

Raisons d'être

- L'accessibilité
- L'efficience
- La qualité



Public cible

- **Tous les employés du réseau de la santé et des services sociaux**
- **Clinique et non clinique**



Services

➤ Analyse des besoins

- Évaluer les besoins de formation

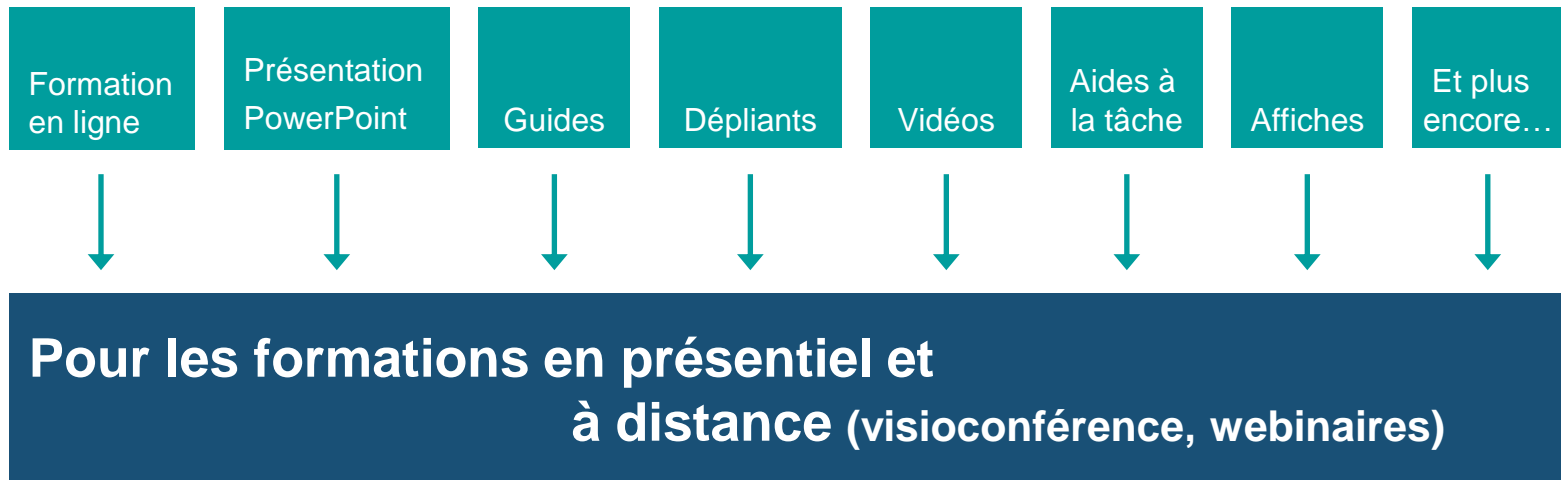
➤ Soutien pédagogique

- Création d'un plan de formation, développement de matériel de formation et implantation d'une stratégie d'évaluation

➤ Soutien multimédia

- Création d'animation, de vidéos, de modules e-learning, d'images et d'éléments graphiques

Types de matériel de formation



Environnement numérique d'apprentissage (ENA)



Environnement numérique d'apprentissage



Tableau de bord Besoin d'aide?

FR



Cathy

Tableau de bord

Modifier cette page

Moteur de recherche

Rechercher :

Quelle formation recherchez-vous?

Recherche avancée

Aperçu des formations

Chronologie

Formations

En cours

À venir

Passées

Formation continue partagée

0%

<< 1 >>

Utilisateurs en ligne

5 dernières minutes : 24

Calendrier

novembre 2018						
Lu	Ma	Me	Je	Ve	Sa	Di
			1	2	3	4
5	6	7	8	9	10	11
12	13	14	15	16	17	18
19	20	21	22	23	24	25
26	27	28	29	30		

Événements à venir

Aucun événement à venir

Aller au calendrier...

Nouvel événement...

Exemple

MODULE 1 : L'arthrite inflammatoire, un survol

Ressources Menu

1 Module

L'arthrite inflammatoire, un survol

Au terme de ce module, vous serez en mesure de

- Définir l'arthrite inflammatoire
- Distinguer les signes et symptômes associés à l'arthrite inflammatoire



← PRÉC.

SUIVANT →

Exemple

PAL02 MODULE 1

Ressources

**Rôles et habiletés du
préposé aux bénéficiaires et
de l'auxiliaire en santé
et services sociaux :**


*Pour une meilleure qualité de vie en
soins palliatifs et de fin de vie*



SUIVANT →

Exemple

SOCEN formation Ressources



Module 1
Introduction à l'approche

Ce module vous permettra de vous familiariser avec les fondements de l'approche SOCEN, les caractéristiques de la clientèle-cible ainsi que l'importance du rêve de vie chez ces enfants.

Durée: 20 minutes 🕒

1. Introduction à l'approche

2. Qu'est-ce que SOCEN

3. Le modèle développementale et la résilience

4. Le cadre d'analyse SOCEN

5. Le cadre de travail SOCEN

🔊 ◀ PRÉC. SUIVANT ▶

Processus de priorisation



Soumettre une fiche de besoin de conception de formation



Prochain cycle de priorisation – mars 2019

Pourquoi se lancer?



Réduction du temps passé en classe et apprentissage à son rythme



Réduction des coûts de formation



Formateurs libérés pour exercer d'autres responsabilités

Par le Centre universitaire de santé McGill

CAPSULE : DÉPÔT D'UN BESOIN DE CONCEPTION À LA FCP

Plus d'information

- <http://extranet.ti.msss.rtss.qc.ca/>
 - « SIU »
 - « Formation continue partagée »
- **Contactez votre représentant FCP au sein de votre établissement**

Merci!

Questions?



Ministère de la Santé et des Services sociaux

Direction générale de cancérologie

La formation en cancérologie : l'affaire de tous!

Novembre 2018

Québec 

Quelques formations du MSSS en oncologie disponibles :

- Infirmières pivots en oncologie. Dix modules en ligne réalisables à la carte et webinaires d'intégration
- Programme québécois de dépistage du cancer du sein (PQDCS)
- Formation en ligne sur les normes de pratique clinique relatives à la coloscopie (médecins coloscopistes)

Des formations élaborées et offertes dans chaque établissement:

- Parfois partagées entre des établissements, par entente, par contact, par opportunité ...par hasard!
- Adaptées ou non par les établissements à la réalité locale

Projets FCP retenus en oncologie (sept '18)

- **Programmation des activités de formation continue en oncologie de la Montérégie. 11 modules (CISSS Montérégie-Centre)**
 - Introduction à la oncologie 101, cancer de la prostate et cancers gynécologiques, gestion des principaux symptômes oncologiques /palliatifs, collaboration interdisciplinaire 101-201, immunothérapie et thérapie ciblée, etc.
- **Dépister la détresse en oncologie (CHU de Québec)**
- **Gestion des effets secondaires et toxicités de la chimiothérapie (CHU de Québec)**
- **Systèmes d'information Endoworks, dans le cadre du déploiement du progiciel Si-Endo (MSSS)**

Saisir les opportunités qu'offre le projet Formation continue partagée :

- Soumettre des besoins-projets via les établissements
- Soumettre des besoins-projets via la DGC
- Prioriser les projets proposés au sein du Comité national de coordination du Réseau de cancérologie

Bâtir à partir de ce qui existe déjà – contenus et succès déjà présents dans le Réseau

Mettre en commun les expertises et les disponibilités pour supporter l'élaboration des projets prioritaires – *Faire ensemble*

Comment s'y rendre?

Avec 30 établissements du Réseau de cancérologie et plus de 80 installations, comment connaître les besoins pour pouvoir bien y répondre?

Devant la complexité des soins en cancérologie, comment assurer l'accès à la connaissance pour le personnel du Réseau? Et pour les intervenants qui ne sont pas dédiés en cancérologie mais qui desservent les personnes touchées par le cancer?

Quels types ou contextes de formation requièrent d'adapter une formation élaborée par un autre établissement à la réalité locale?

Quels sont les enjeux actuels que vous vivez en lien avec la formation en oncologie?

Au-delà de produire des formations et de les rendre disponibles au plus grand nombre, comment assurer qu'elles sont utilisées?



Merci !